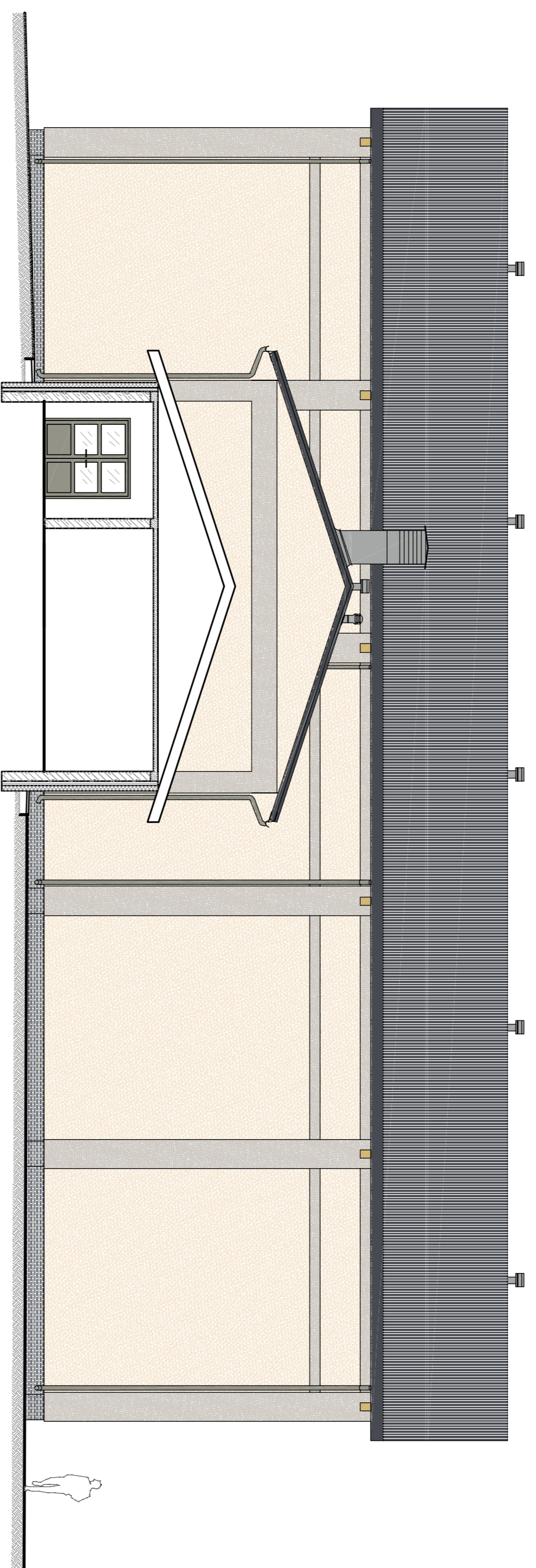


SALA GIMNASTYCZNA PRZY ZESPOLE SZKÓŁ W ZYNDAKACH

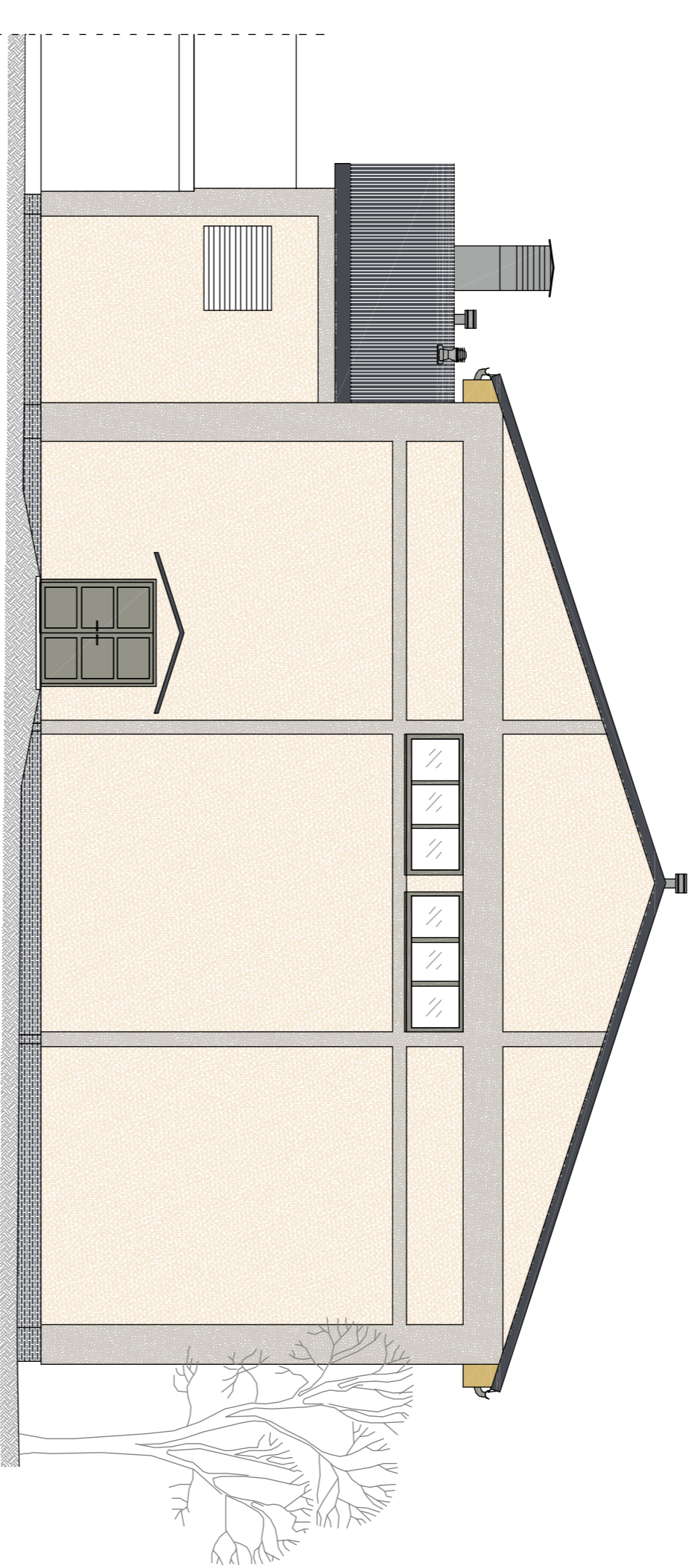
- ELEWACJE -

skala 1:100

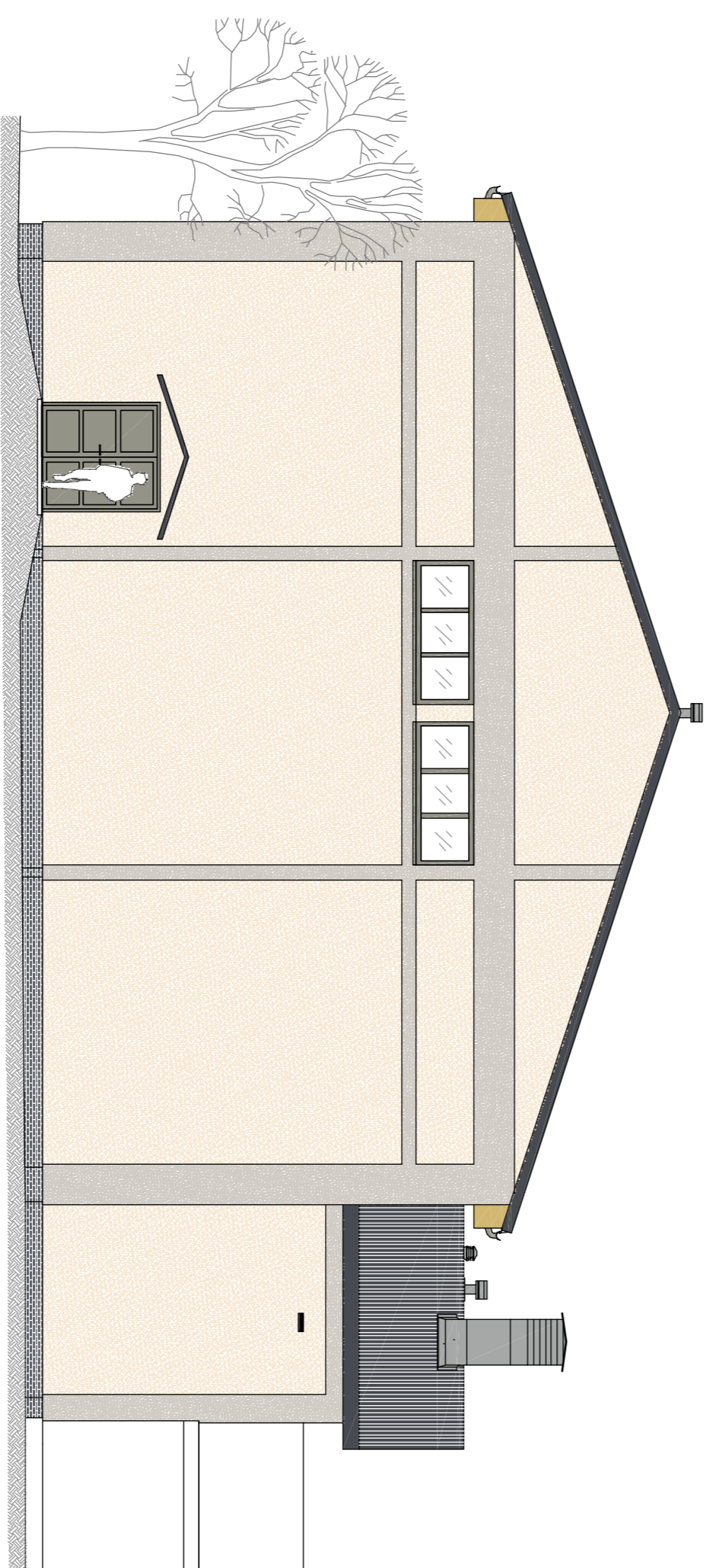
POŁUDNIOWO-WSCHODNIA



PÓŁNOCNO-WSCHODNIA












POŁUDNIOWO-ZACHODNIA



PÓŁNOCNO-ZACHODNIA



- LEGENDA:**
-  Tynk silikonowy struktura "baronek"
 -  Termo Organika – kolor jasny pastel TO-PA005
 -  Tynk silikonowy struktura "baronek"
 -  Termo Organika – kolor jasny pastel TO-PA023
 -  Blocho tapczowa T60 gr. 0,5mm – RAL 7024
 -  Pyłka elewacyjno Stratus – kolor grafitowy – RAL 7024
 -  Siodarka, oprymowanie – kolor szary – RAL 7030
 -  Czerpnie, wentylzki, wyrzutnie powietrza – RAL 9006

 <p>PAMTECH Sp. z o.o. ul. Szwajcarska 10 00-610 Warszawa www.pamtech.pl</p>	Forma: Inż. Tomasz	Nr uprawnień: Projekt
	Projektant: Inż. inż. arch. Ewelina Kozak	Nr uprawnień: BH-PROJ/41/2008
Skonsultant: Inż. inż. arch. Leszek Kurda	Nr uprawnień: 15/98	
Główny projektant: Inż. inż. Szymon Kito		
Uwagi: Zynidek 2, dz. nr 24 obręb Zynidek		
Nazwa projektu: Sala gimnastyczna przy Zespole Szkół w Zyndakach		
Nazwa pracodawcy: Zespół Szkół	Nazwa placówki: Elewacje	
Dotyczy: 11-53 Szkoła	Wzrost: 1:100	Nr projektu: A-09
Dotyczy: 11-53 Szkoła		Nr egz.: 1

Korzystając z niniejszej umowy, autorzy i wykonawcy projektu, nie ponoszą odpowiedzialności za ewentualne zmiany w projekcie, które mogą wynikać z nieaktualności danych technicznych i kosztowych podanych w projekcie.