

SALA GIMNASTYCZNA PRZY ZESPOLE SZKÓŁ W ZYNDAKACH

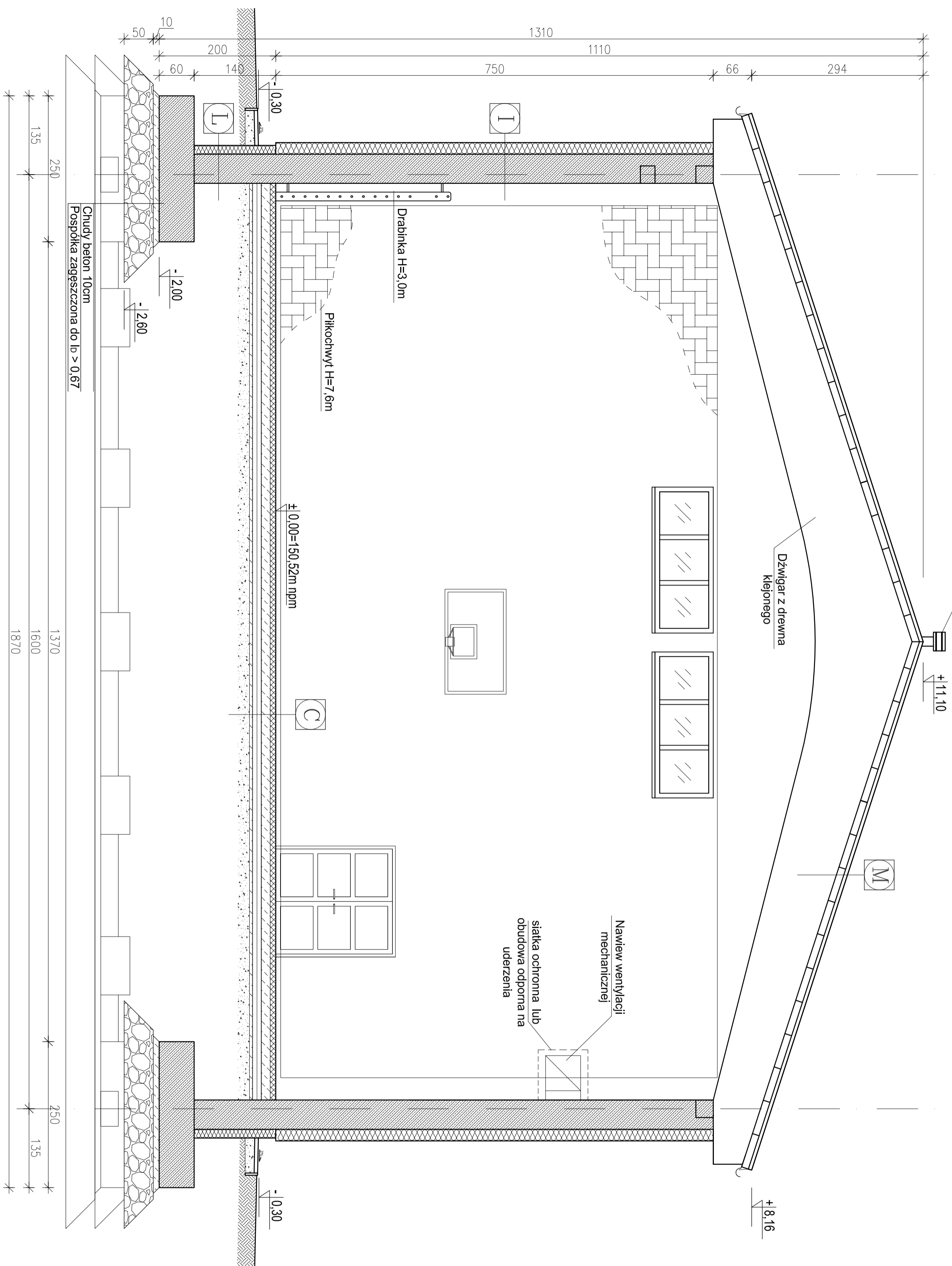
1

- PRZEKRÓJ B-B -

2

Wymietrzak dachowy Ø150

skala 1:50



C

Posadzka sportowa kombi elastyczna z rolowanym wielowarstwową wykładziną sportową PCV (np. Taraflex Sport M Plus) na konstrukcji drewnianej, podwójnie legarowanej na podkładkach – 9,7cm	
Plyta żelbetowa krzyżowo zbrojona	15 cm
Folia budowlana	
Styropian – Termonium dach-podłoga	10 cm
Folia budowlana	
Chudy beton B15	5 cm
Podbudowa z piasku	20 cm
Grunt rodzimy	

M

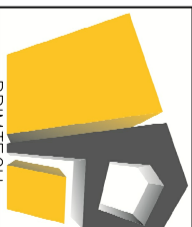
Blocho trapezowa T60 gr. 0,5mm - RAL 7024	
Folia wysokoproporzepuszczalna	
Panele HBE z drewna klejonego	12 cm
Dźwigar dachowy	

I

Tynk silikonowy struktura "baranek" np. Termo Organika T0-TS	
Styropian – Termonium fasada	20 cm
Stup żelbetowy	50 cm
Tynk cementowo-wapienny kat. III	

L

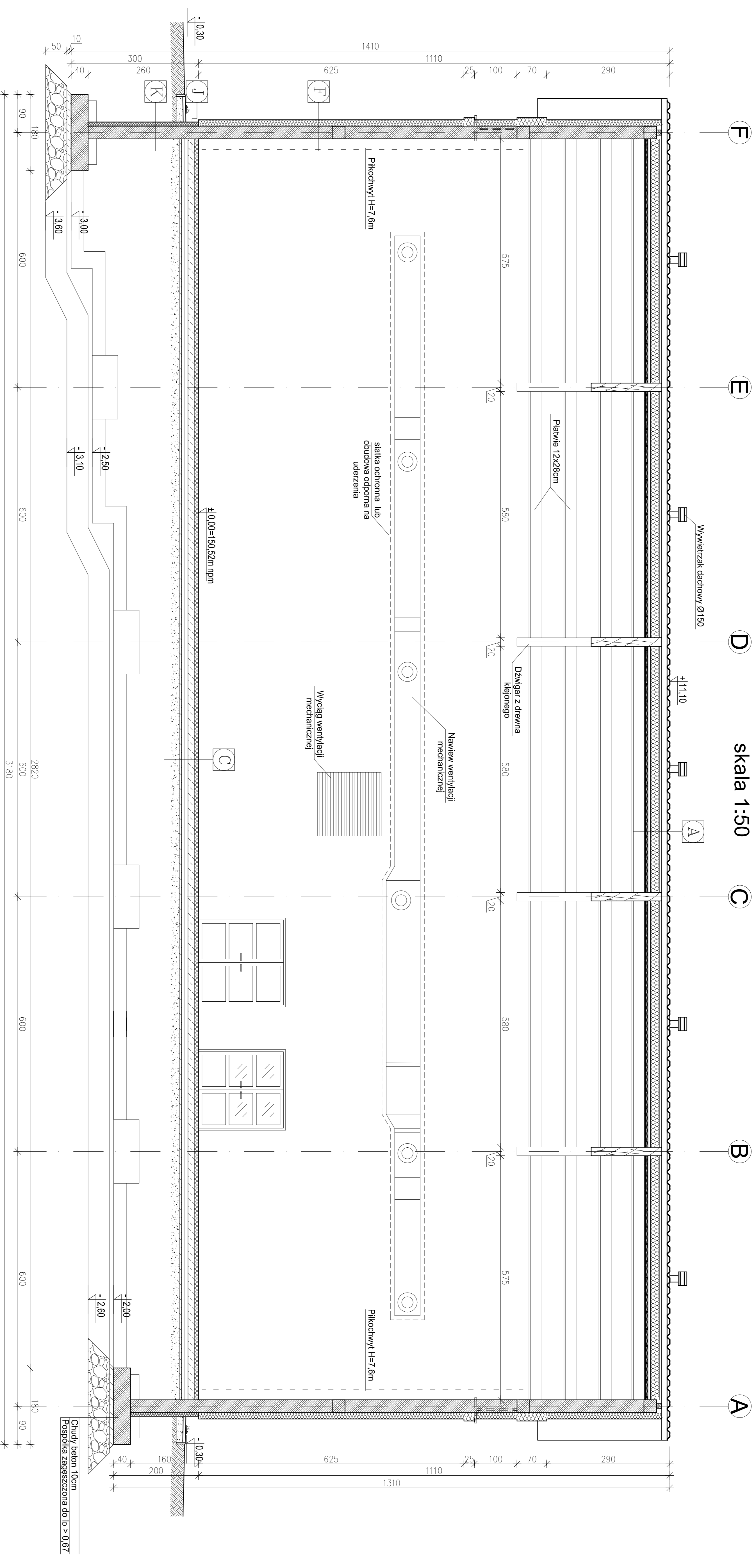
Styropian – Termonium fundament	15 cm
Izolacja przeciwwilgociowa – 2x lepek na zimno	
Stup żelbetowy	50 cm
Izolacja przeciwwilgociowa – 2x lepek na zimno	

 <p>PRIMTECH Szymon Kito</p> <p>42-401, Miejska 3, Góra tel. 508-340-000 fax. 32 288-32-79 www.primtech.pl</p>	Nazwa rysunku: Przekrój B-B	
	Faza projektu: Projekt budowlano-wykonywczy	
<p>Investor: Zespół Szkół Zyrardki 2 11-131 Sokalwicy</p> <p>Data: wzrzesień 2013r.</p> <p>Korzystanie z rozkazu technicznego zawierającego niniejszy projekt, w zakresie przekazywanego urządzenia umiary</p>	<p>Nr uprawnień: B-4904K/40/2008</p> <p>Sprawił: mgr inż. orch. Leszek Horzela</p> <p>Opracował: mgr inż. Szymon Kito</p> <p>Ładujeł: Zyrardki 2, dz. nr 24 obręb Zyrardki</p> <p>Nazwa projektu/obiekt: Sala gimnastyczna przy Zespole Szkół w Zyndakach</p>	<p>Nr rysunku: A-06</p> <p>Nr egz.: </p> <p>Skala: 1:50</p>

SALA GIMNASTYCZNA PRZY ZESPOLE SZKÓŁ W ZYNDAKACH

- PRZEKRÓJ C-C -

skala 1:50




A	Białańca trapezowa 160 gr. 0,5mm – RAL 7024
	Folia wyskokoproporzuszczałna
	Paniele HbE z drewna klejonego
	Puszcza powietrza
	Włena mineralna
	Folia pcv – parozizolacja
	Białańca trapezowa 160 gr. 0,5mm – ocynkowana
	Włena mineralna 50 kg/m ³
	Płyta okrywcza z włeny drzewnej łaczonyj
	magnezylem, gr. 25 mm, kroweżz AK01,
	np. Herdeseign Superfine

C	Posadzka sportowa kombi elastyczna z rolonyq melonostonyq wykładziny sportowy PVC (np. Toraltek Sport M Plus) na konstrukcji drewnianej; podwojnie legononye na podłokoch – 9,7cm
	Płyta żelazobetonowa zbrojona
	Folia budowlana
	Styropon – termionium dach–podłoga
	Folia budowlana
	Chudy beton B15
	Podbudowa z piasku
	Grunt rodzimy

F	Tynk silikonowy struktura "horarek" np Termo Organika 10-1S
	Styropon – termionium fasada
	Puszcza Porotherm
	Tynk cementowo-wapienny kat. III

J	Płytko elewacyjno Stratus – kolor gronitowy
	Styropon – termionium fundament
	Izolacja przeciwwilgociowa – 2x lepik na zimno
	Sciana fundamentowa – bloczki betonowe 30 cm
	Izolacja przeciwwilgociowa – 2x lepik na zimno

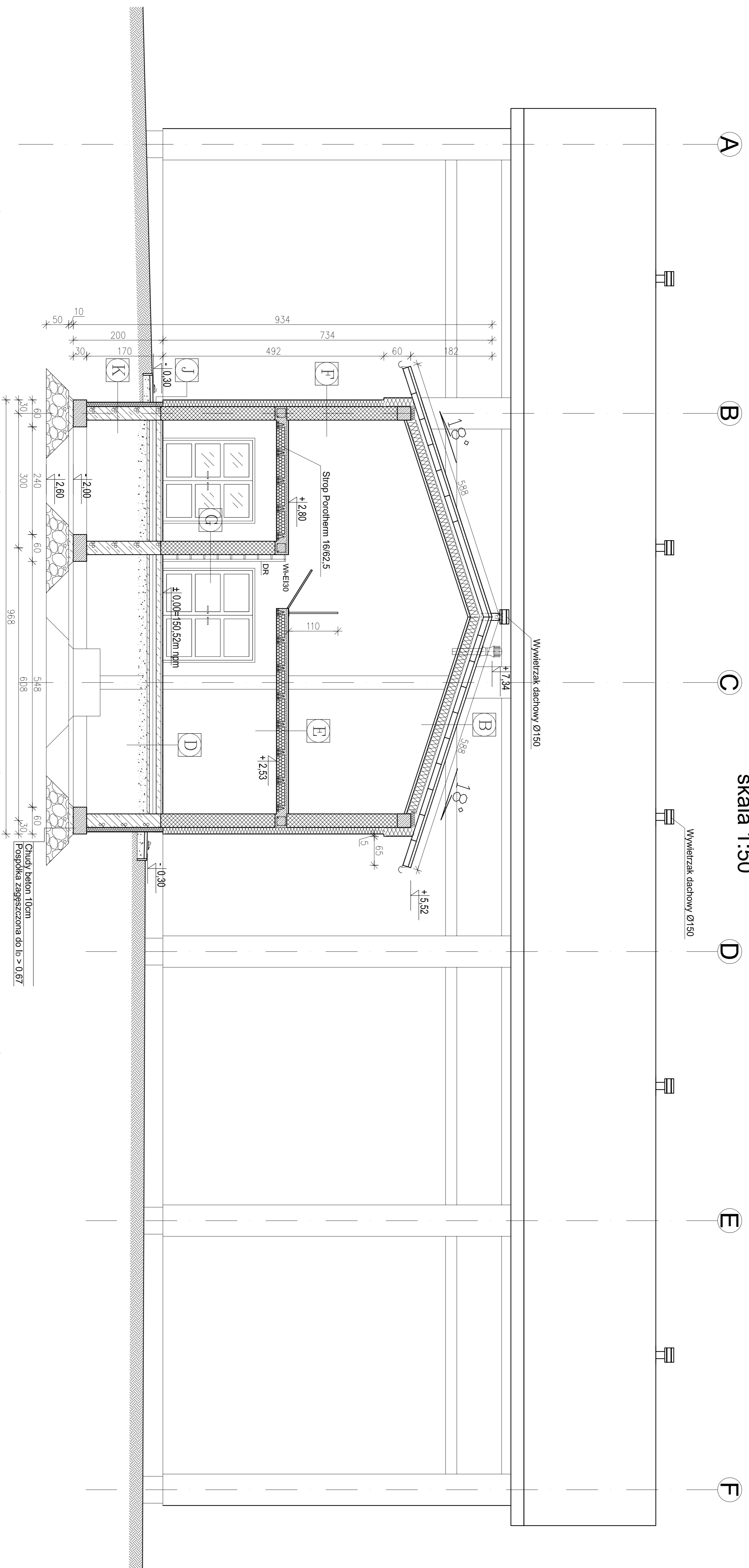
K	Styropon – termionium fundament
	Izolacja przeciwwilgociowa – 2x lepik na zimno
	Sciana fundamentowa – bloczki betonowe 30 cm
	Izolacja przeciwwilgociowa – 2x lepik na zimno

 <p>PRACOWNIA ARCHITEKTURA Szyron Kito ul. Wolności 109 41-500 Szamotuły tel. 71 880 50 99 www.szamotuły.pl</p>	Strona projektu	Przekrój C-C	№ projektu	№ egz.
	autor projektu	Zyndański 2, dz. nr 24 obręb Zyndański		
	opracowanie	mgr inż. arch. Ewelina Kozak		
	projektant	mgr inż. arch. Leszek Harzala		
data projektu	11-2013			
data wydruku	2013			

SALA GIMNASTYCZNA PRZY ZESPOLE SZKÓŁ W ZYNDAKACH

- PRZEKRÓJ D-D -

skala 1:50



B	Błochy trapezowa 160 gr. 0,5mm – RAL 7024
	Folia wysokoproporzuciszczina
	Porele HBE z drewna klejonego
	Pustka powietrza
	Włókna mineralne
	Ruszt stalowy z profili C160 podwieszony do HBE
	Folia pcv – porzolalca
	Błochy trapezowa

D	Posadzka zgodnie z przeznaczeniem pomieszczenia
	Worstwa wyrownawcza
	Płyta żelbetowa krzyżowo zbrojona
	Folia budowlana
	Styropian – Termomium dach-podłoga
	Folia budowlana
	Chudy beton B15
	Podbudowa z bloku
	Grunt rodzimny

E	Posadzka zgodnie z przeznaczeniem pomieszczenia
	Worstwa wyrownawcza
	Strop Porotherm 19/62,5
	Tynk cementowo-wapienny kat. III

F	Tynk silikonowy struktura "barneak" np. Termo Orgraniko 10-15
	Styropian – Termomium fasada
	Pustak Forotherm
	Tynk cementowo-wapienny kat. III

J	Płytki elewacyjno Stratus – kolor grafitowy
	Styropian – Termomium fundament
	Izolacja przeciwlądziowa – 2x lepek na zimno
	Ściana fundamentowa – blozki betonowe 30 cm
	Izolacja przeciwlądziowa – blozki betonowe 30 cm
	Ściana fundamentowa – blozki betonowe 30 cm
	Izolacja przeciwlądziowa – 2x lepek na zimno

PROJEKT

PRZEBUDOWA I ROZBUDOWA
SALY GIMNASTYCZNEJ
PRZY ZESPOLE SZKÓŁ W ZYNDAKACH

Projektant: mgr inż. arch. Ewelina Kozłowska
Sprawdził: mgr inż. arch. Leszek Herda
Opiniotwórcy: mgr inż. Sylwia Rataj

Wzrost projektu: Przekrój D-D

Wzrost: A-08

Skala: 1:50

Wzrost: A-08