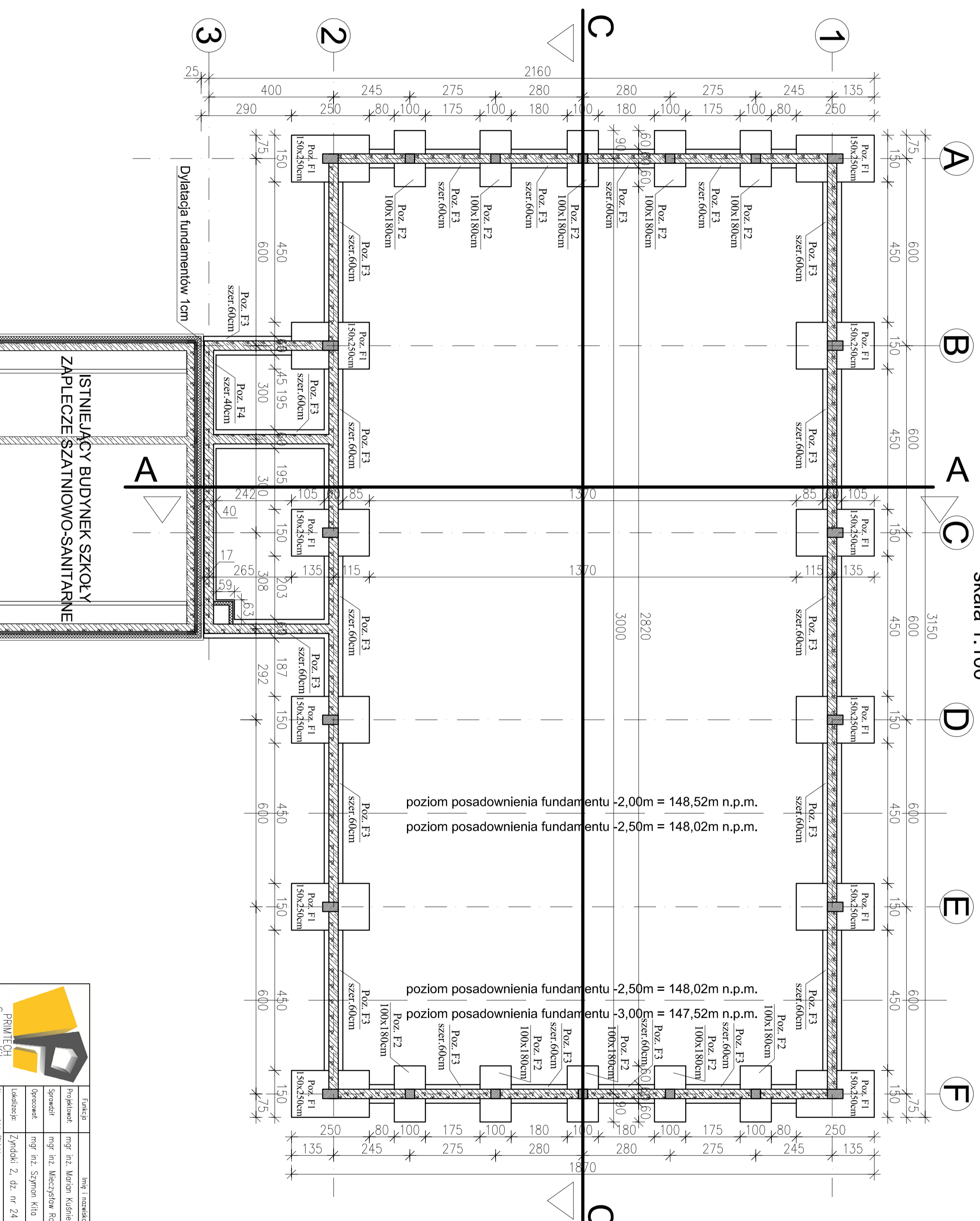



SALA GIMNASTYCZNA PRZY ZESPOLE SZKÓŁ W ZYNDAKACH

- RZUT FUNDAMENTÓW -

skala 1:100



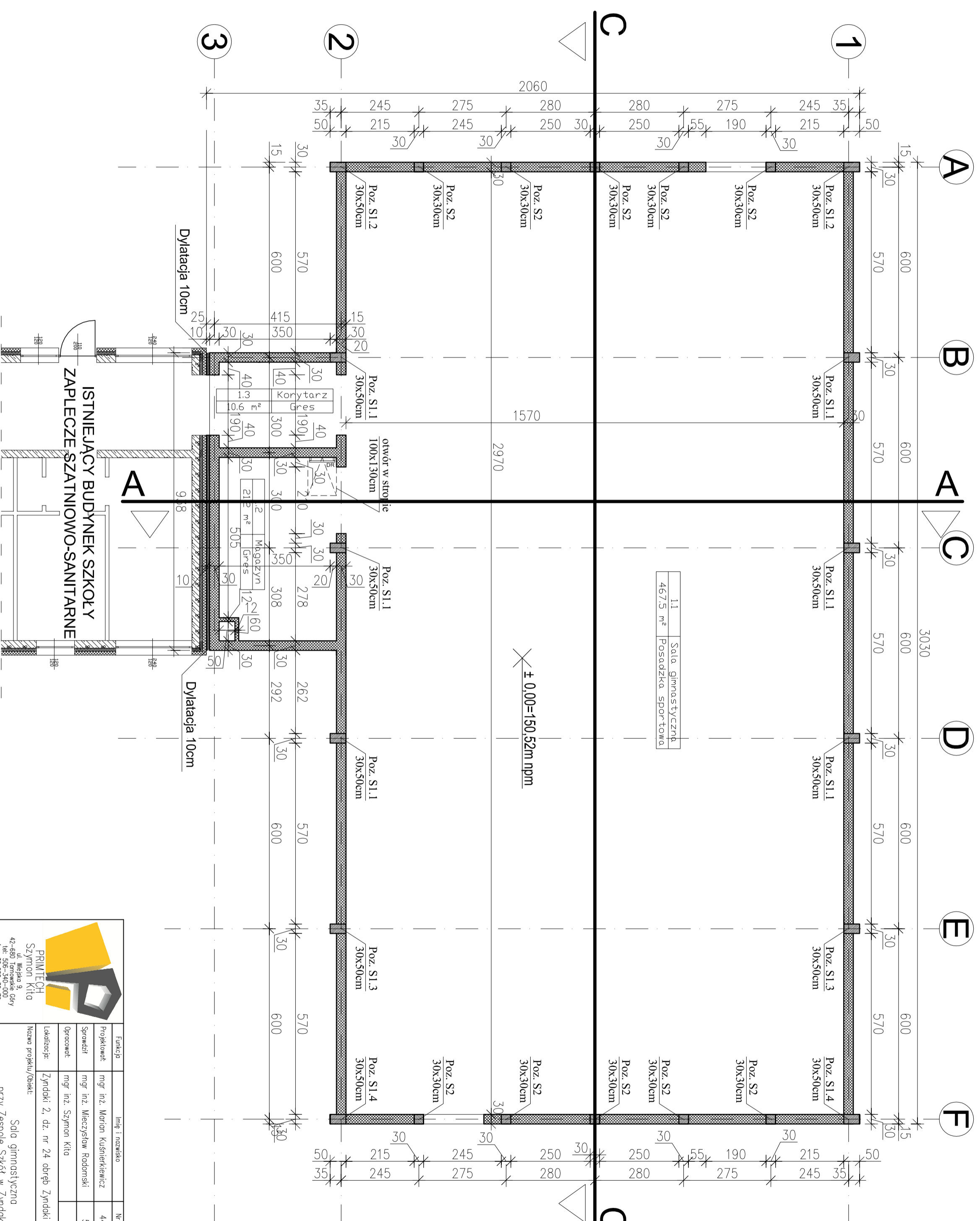
- UWAGA:
- W przypadku wystąpienia w poziomie posadownienia gruntów uznanych w dokumentacji geologicznej za niemożne (nosp. niekontrolowany lub grunty organiczne) należy je bezwzględnie w całości usunąć.
 - Po usunięciu niemożnego gruntu należy wzmocnić dno wykopu, grunty spoiste tłuczniem do pełnego sprawdzalnego zklonowania a niespoiste powierzchniowo (gr. 30cm) dogęścić do $lb > 0,5$. Następnie na tak przygotowanym podłożu wykonać nosp. z pospółki zagęszczonej i dynamicznie wstawnymi 20cm do $lb > 0,67$. Dopuszcza się również alternatywne rozwiązanie wzniesienia podłoża (podeł. kolumny, studnie itp.) po przedłożeniu stosownej dokumentacji i zatwierdzeniu jej przez inwestora i nadzór.
 - Niezależnie od rodzaju gruntu w poziomie posadownienia, należy pod wszystkimi fundamentami wymienić grunt na głębokość min. 0,5m, uzupełnić jw. (pospółka o $lb > 0,67$)
 - Przy wykopach o głębokości $> 3m$ należy spodziewać się wody gruntowej.
 - Należy bezwzględnie zapewnić OBSTUŁE GEOLOGICZNA BUDOWY na każdym etapie wykonywania robót ziemnych.

 <p>PRIMATECH Szymon Kita</p> <p>42-610 001, ul. Węgla 5 50-100, ul. Górska 10 tel.: 506-340-000 fax: 52-288-32-79 www.primatech.pl</p>		Inwestor: Zespół Szkół 11-731 Sokalki		Nazwa projektu: Rzut fundamentów	
		Data: wrzesień 2013r.		Skala: 1:100	
Funkcja:		Imię i nazwisko:		Nr uprawnień:	
Projektant:		mgr inż. Marcin Kusiński		44/75/0p	
Sprawdził:		mgr inż. Mieczysław Radomski		559/78	
Opracował:		mgr inż. Szymon Kita			
Lokalizacja:		Zyndki 2, dz. nr 24 obręb Zyndki			
Nazwa projektu/obiektu:		Sala gimnastyczna przy Zespole Szkół w Zyndkach			
Nazwa rysunku:		Rzut fundamentów		Nr rysunku: K-01	
Faza projektu:		Projekt budowlano-wykonawczy		Nr spz.:	
Data:		wrzesień 2013r.			


SALA GIMNASTYCZNA PRZY ZESPOLE SZKÓŁ W ZYNDAKACH

- RZUT PRZYZIEMIEMIA -

skala 1:100



Uwaga:
1) Przed wykonaniem posadzki betonowej sali należy:
- osadzić tuleje montażowe słupków siatki,

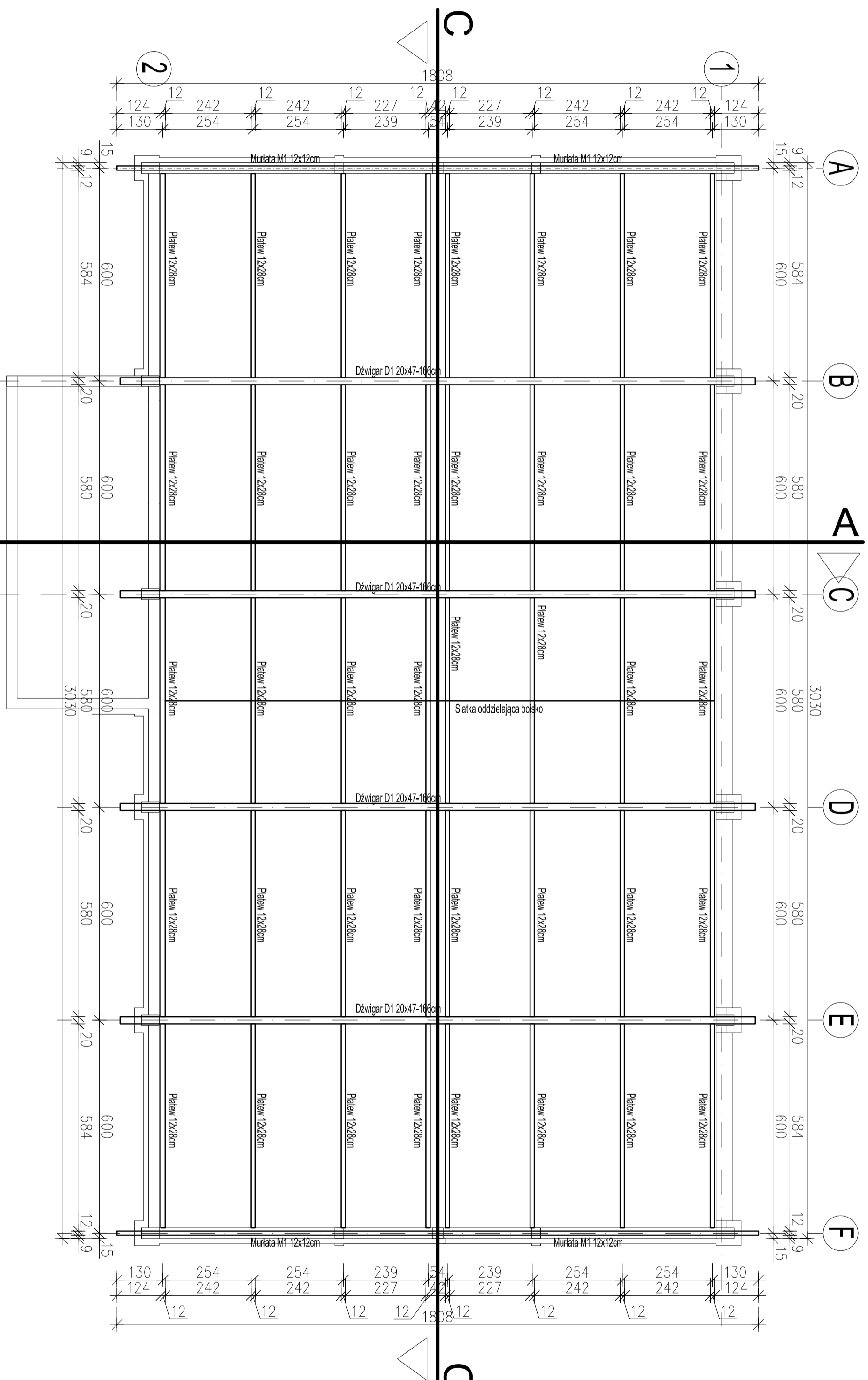
 <p>PRIMITECH Szymon Kita</p> <p>42-680-01 Mięka 9 tel: 506-340-000 fax: 32-288-32-79 www.primitech.pl</p>		<p>Projektant: mgr inż. Marcin Kuśnierkiewicz</p> <p>Projektant: mgr inż. Mieczysław Rodomski</p> <p>Projektant: mgr inż. Szymon Kita</p> <p>Projektant: Zyndaki 2, dz. nr 24 obręb Zyndaki</p>		<p>Imię i nazwisko Nr uprawnień Podpis</p>	
<p>Investor: Zespół Szkół Zyndaki 2 11-731 Sorkwily www.zsk.zyndaki.pl</p>		<p>Nazwa projektu: Projekt budowlano-wykonawczy</p>		<p>Nr uprawnień Podpis</p>	
<p>Data: wrzesień 2013r.</p>		<p>Skala: 1:100</p>		<p>Nr projektu: K-02</p>	
<p>Nazwa projektu/obiektu: Sala gimnastyczna przy Zespole Szkół w Zyndakach</p>					

Korzystanie z rozwiązań technicznych zawartych w niniejszym projekcie, w zakresie przekazywanym ustaleniu umowy na opracowanie dokumentacji, wymaga pisemnego zezwolenia PRIMITECH Szymon Kita

SALA GIMNASTYCZNA PRZY ZESPOLE SZKÓŁ W ZYNDAKACH


- RZUT KONSTRUKCJI DACHU -

skala 1:100



- Elementy z drewna klejonego wykonane w klasie:

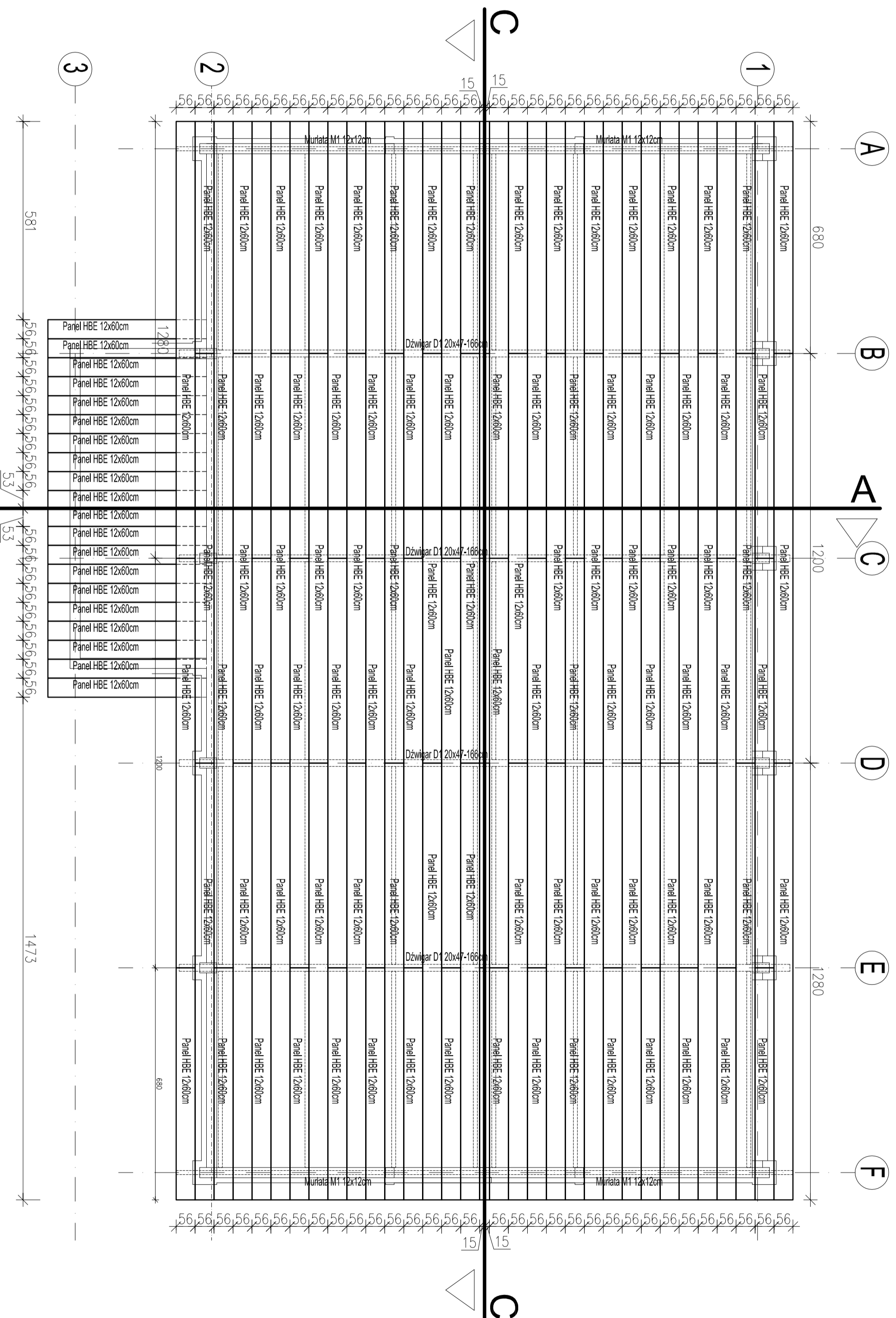
- Dźwigary w klasie GL28c
- Patelew w klasie GL28c
- Panele HBE w klasie GL24h
- Impregnacja powierzchniowa w systemie FOBOS
- Elementy stalowe: stal S235X
- spoiny elementów stalowych:
- czolowe grubości cieńszego elementu
- pachwinowe 0,7 grubości cieńszego elementów

 <p>PRIMECH Szymon Kita</p> <p>42-601, Mięsa 3, 666 tel: 506-340-000 fax: 32-288-32-79 www.primech.pl</p>		Funkcja		Imię i nazwisko		Nr uprawnień		Podpis	
		Projektant		mgr inż. Marcin Kubiśkiewicz		44/75/Op			
Inwestor		Zespół Szkół Zyrardki 2		Opis		mgr inż. Mieczysław Rodomski		559/78	
Adres		11-731 Sorokwity		Opis		mgr inż. Szymon Kita			
Data		wrzesień 2013r.		Lokalizacja		Zyrardki 2, dz. nr 24 obręb Zyrardki			
Nazwa rysunku		Rzut konstrukcji dachu		Nazwa projektu/obiektu		Sala gimnastyczna przy Zespole Szkół w Zyrardkach			
Data		1:100		Faza projektu		Projekt budowlano-wykonywawczy		Nr rysunku: K-03	
Korzystanie z rozwiązań technicznych zawartych w niniejszym projekcie, w zakresie przekraczającym ustalenia umowy		Korzystanie z rozwiązań technicznych zawartych w niniejszym projekcie, w zakresie przekraczającym ustalenia umowy		Korzystanie z rozwiązań technicznych zawartych w niniejszym projekcie, w zakresie przekraczającym ustalenia umowy		Korzystanie z rozwiązań technicznych zawartych w niniejszym projekcie, w zakresie przekraczającym ustalenia umowy		Nr egz.:	

SALA GIMNASTYCZNA PRZY ZESPOLE SZKÓŁ W ZYNDAKACH


- RZUT PANELI HBE -

skala 1:100



A

- Elementy z drewna klejonego wykonane w klasie:
- Dźwigary w klasie GL28c
- Płatwie w klasie GL28c
- Panele HBE w klasie GL24h
- Impregnacja powierzchniowa w systemie FOBOS
- Elementy stalowe: stal S135X
- spoiny elementów stalowych
- czołowe grubości cieńszego elementu
- pachwinowe 0,7 grubości cieńszego złączonych elementów

 <p>PRMITECH Szymon Kita</p> <p>42-400 Wesoła 9, Góry tel. 506-340-000 fax. 32 288-32-79 www.prmitech.pl</p>		<p>Imię i nazwisko: _____</p> <p>Nr uprawnień: _____</p> <p>Podpis: _____</p>	
<p>Projektant: mgr inż. Marcin Kuźniakiewicz</p> <p>44/75/Op</p>		<p>Projektant: mgr inż. Marcin Kuźniakiewicz</p> <p>44/75/Op</p>	
<p>Opiekun: mgr inż. Szymon Kita</p> <p>559/78</p>		<p>Opiekun: mgr inż. Szymon Kita</p> <p>559/78</p>	
<p>Nazwa projektu/działu: _____</p>		<p>Nazwa projektu/działu: _____</p>	
<p>Nazwa obiektu: _____</p>		<p>Nazwa obiektu: _____</p>	
<p>Faza projektu: Projekt budowlano-wykonawczy</p>		<p>Faza projektu: Projekt budowlano-wykonawczy</p>	
<p>Skala: 1:100</p>		<p>Skala: 1:100</p>	
<p>Data: wrzesień 2013r.</p>		<p>Data: wrzesień 2013r.</p>	
<p>Investor: Zespół Szkół Zyndki 2 11-731 Strakowice</p>		<p>Investor: Zespół Szkół Zyndki 2 11-731 Strakowice</p>	
<p>Nazwa rysunku: Rzut paneli HBE</p>		<p>Nazwa rysunku: Rzut paneli HBE</p>	
<p>Nr rysunku: K-04</p>		<p>Nr rysunku: K-04</p>	
<p>Nr egz.: _____</p>		<p>Nr egz.: _____</p>	

SALA GIMNASTYCZNA PRZY ZESPOLE SZKÓŁ W ZYNDAKACH

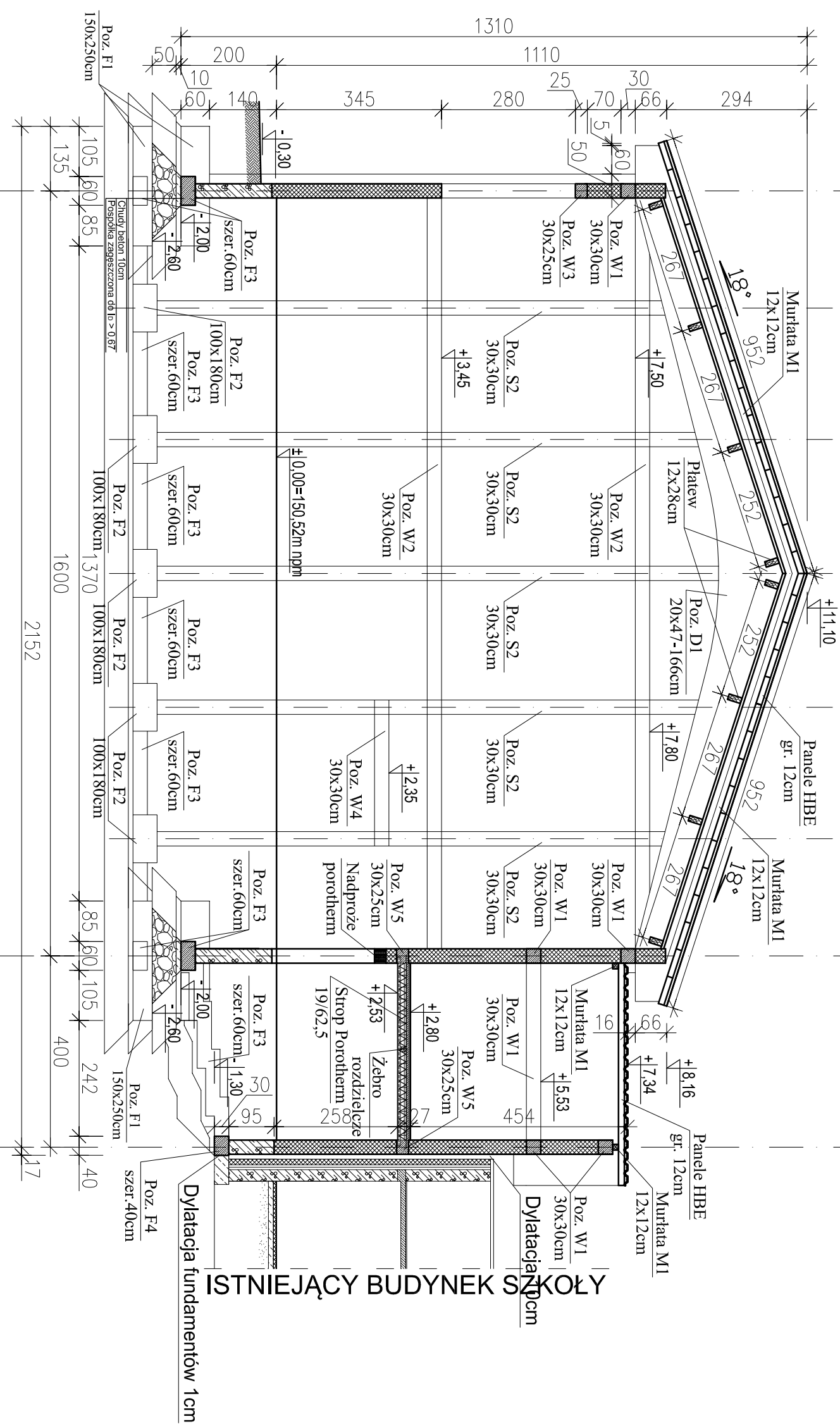
1

- PRZEKRÓJ A-A -

skala 1:100

2

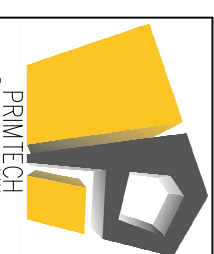
3



ISTNIEJĄCY BUDYNEK SZKOŁY

Dylatacja fundamentów 1cm

Dylatacja 10cm



PRIMITECH
Szymon Kita
ul. Wiejska 9,
42-680 Tomowskie Góry
tel: 506-340-000
fax: 32-288-32-79
www.primitech.pl

Investor:
Zespół Szkół
Zyndki 2
11-731 Sorkwity

Funkcja	Imię i nazwisko	Nr uprawnień	Podpis
Projektant:	mgr inż. Marian Kuśniekiewicz	44/75/Op	
Sprawił:	mgr inż. Mieczysław Rodomski	559/78	
Opracował:	mgr inż. Szymon Kita		
Lokalizacja:	Zyndki 2, dz. nr 24 obręb Zyndki		
Nazwa projektu/Obiekt:	Sala gimnastyczna przy Zespole Szkół w Zyndkach		

Nazwa rysunku:
Przekrój A-A

Data: wrzesień 2013r.

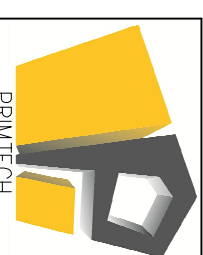
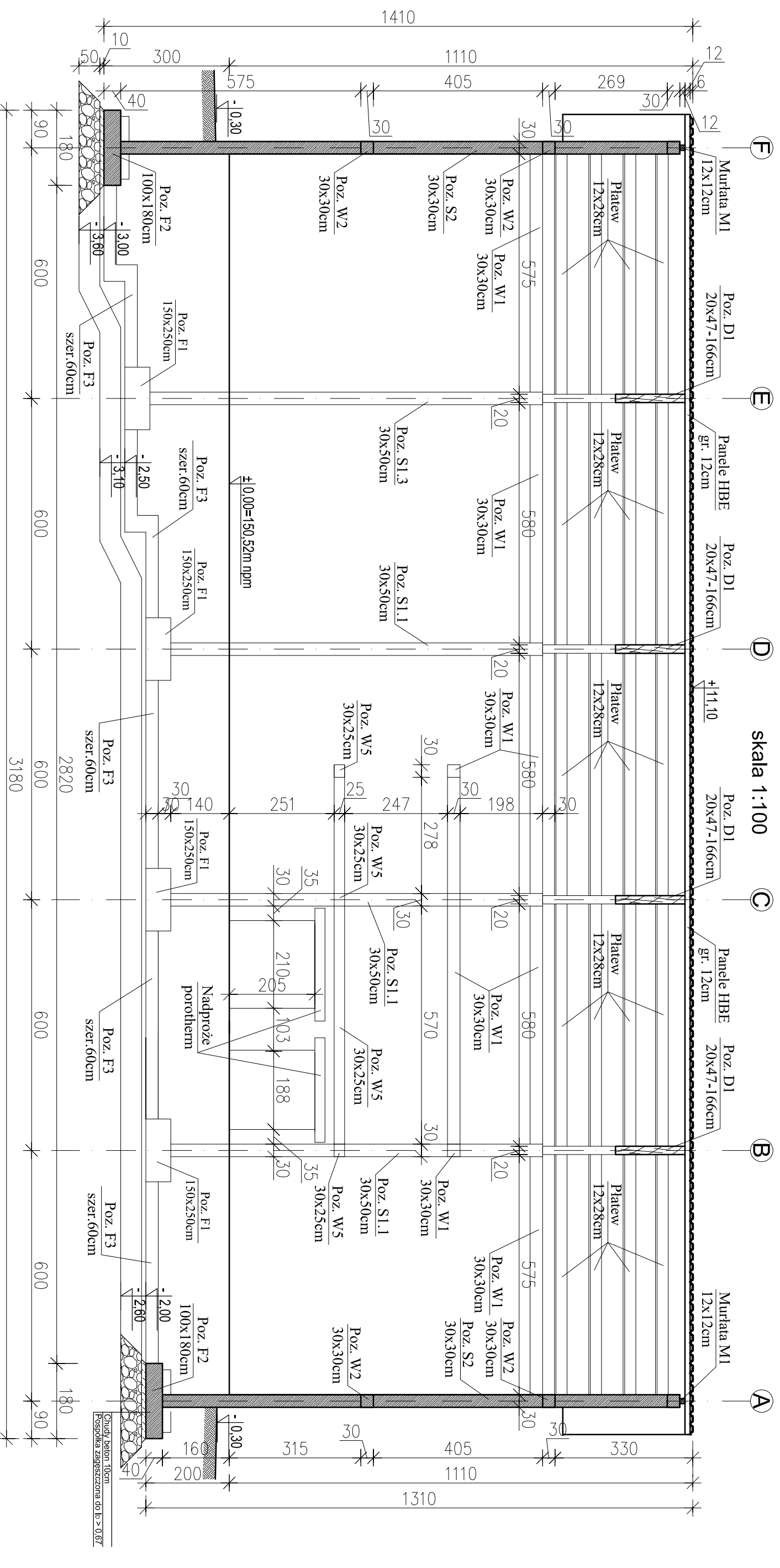
Faza projektu:	Skala:	Nr rysunku:	Nr egz.:
Projekt budowlano-wykonawczy	1:100	K-05	

Korzystając z rozwiązań technicznych zawartych w niniejszym projekcie, w zakresie przekraczającym ustalenie umowy na opracowanie dokumentacji, wynoga pisemnego zezwolenia: PRIMITECH Szymon Kita

SALA GIMNASTYCZNA PRZY ZESPOLE SZKÓŁ W ZYNDAKACH

- PRZEKRÓJ C-C -

skala 1:100



PRIMITECH
Szymon Kita
ul. Wiejska 9
42-680 Tomowskie Góry
tel: 506-340-000
fax: 32-288-32-79
www.primitech.pl

Funkcja	Imię i nazwisko	Nr uprawnień	Podpis
Projektant	mgr inż. Marian Kuśnierkiewicz	44/75/Op	
Sprawił	mgr inż. Mieczysław Rodomski	559/78	
Opracował	mgr inż. Szymon Kita		
Lokalizacja	Zyndki 2, dz. nr 24 obręb Zyndki		
Nazwa projektu/Obiekt	Sala gimnastyczna przy Zespole Szkół w Zyndkach		
Nazwa rysunku:	Przekrój C-C		

Investor:	Zespół Szkół Zyndki 2, 11-731 Sorkwity	Nr rysunku:	K-06	Nr egz.:	
Data:	wrzesień 2013r.	Skala:	1:50		
Korzystając z rozwiązań technicznych zawartych w niniejszym projekcie, w zakresie przekroczonym ustaleniu umowy na opracowanie dokumentacji, wynagrodzenie zawieszono. PRIMITECH Szymon Kita					

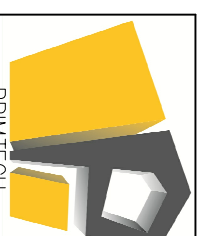
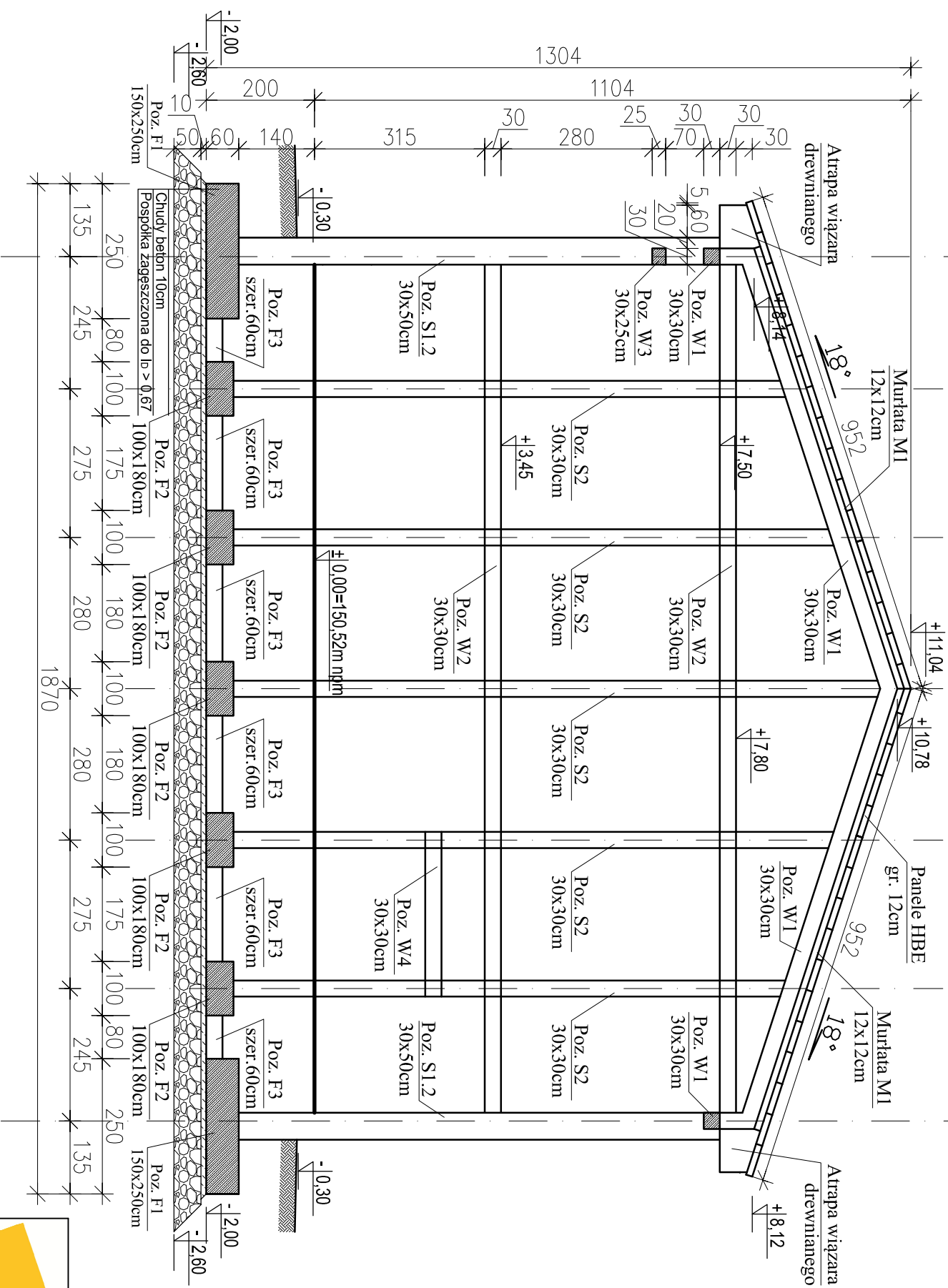
SALA GIMNASTYCZNA PRZY ZESPOLE SZKÓŁ W ZYNDAKACH

- KONSTRUKCJA W ŚCIANY W OSI "A" -

2

skala 1:100

1



PRIMATECH
Szymon Kita
ul. Wiejska 9
42-680 Tomowskie Góry
tel: 506-340-000
fax: 32-288-32-79
www.primitech.pl

Funkcja	Imię i nazwisko	Nr uprawnień	Podpis
Projektant:	mgr inż. Marian Kuśnierkiewicz	44/75/Op	
Sprawił:	mgr inż. Mieczysław Rodomski	559/78	
Opracował:	mgr inż. Szymon Kita		
Lokalizację:	Zyndki 2, dz. nr 24 obręb Zyndki		
Nazwa projektu/Obiekt:	Sala gimnastyczna przy Zespole Szkół w Zyndkach		

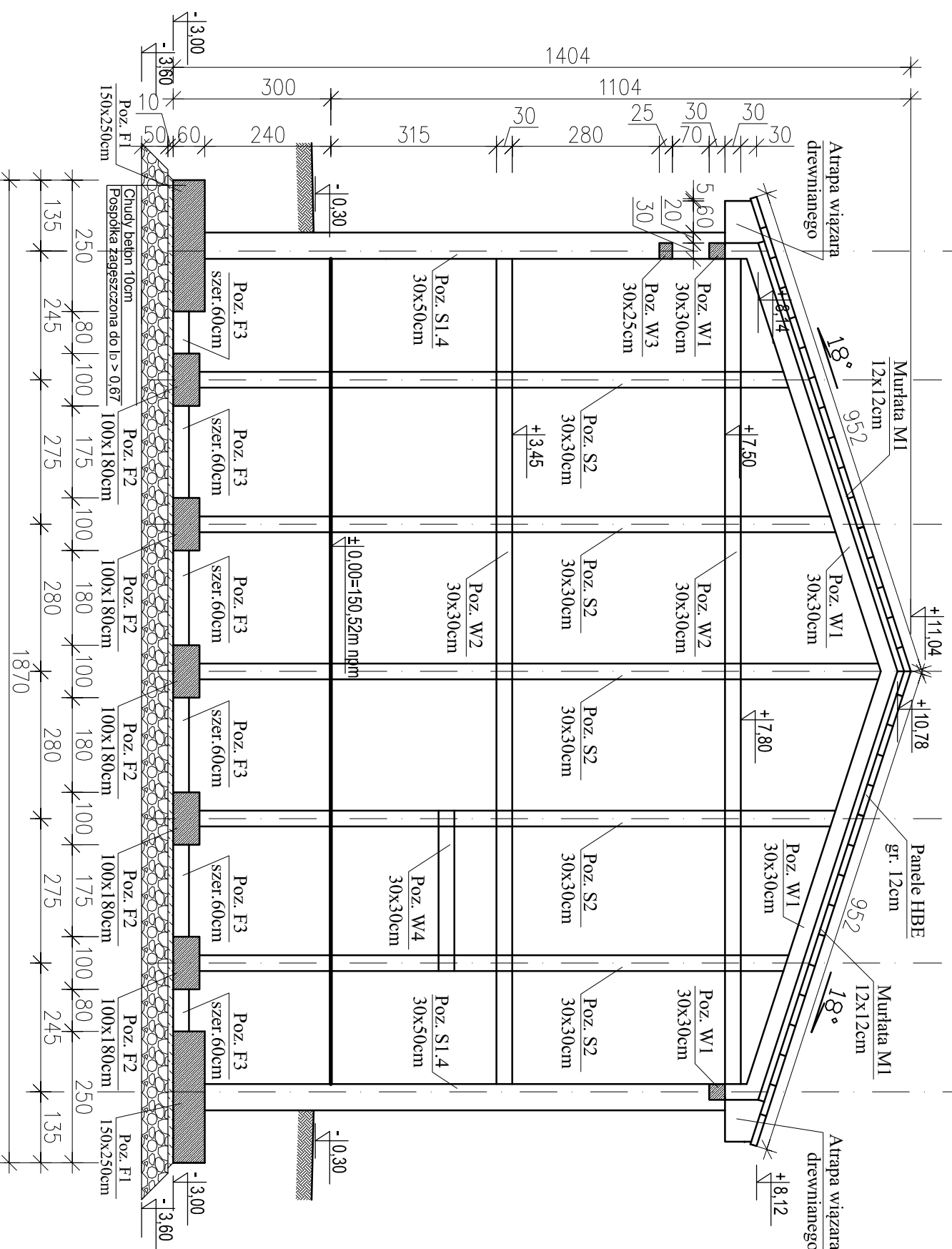
Investor:	Zespół Szkół Zyndki 2, 11-731 Sorkwity	Nazwa rysunku:	Konstrukcja ściany w osi "A"		
Data:	wrzesień 2013r.	Faza projektu:	Projekt budowlano-wykonawczy	Nr rysunku:	K-07
		Skala:	1:100	Nr egz:	

Korzystając z rozwiązań technicznych zawartych w niniejszym projekcie, w zakresie przekraczającym ustalenie umowy na opracowanie dokumentacji, wynoga pisemnego zezwolenia: PRIMATECH Szymon Kita

SALA GIMNASTYCZNA PRZY ZESPOLE SZKÓŁ W ZYNDAKACH

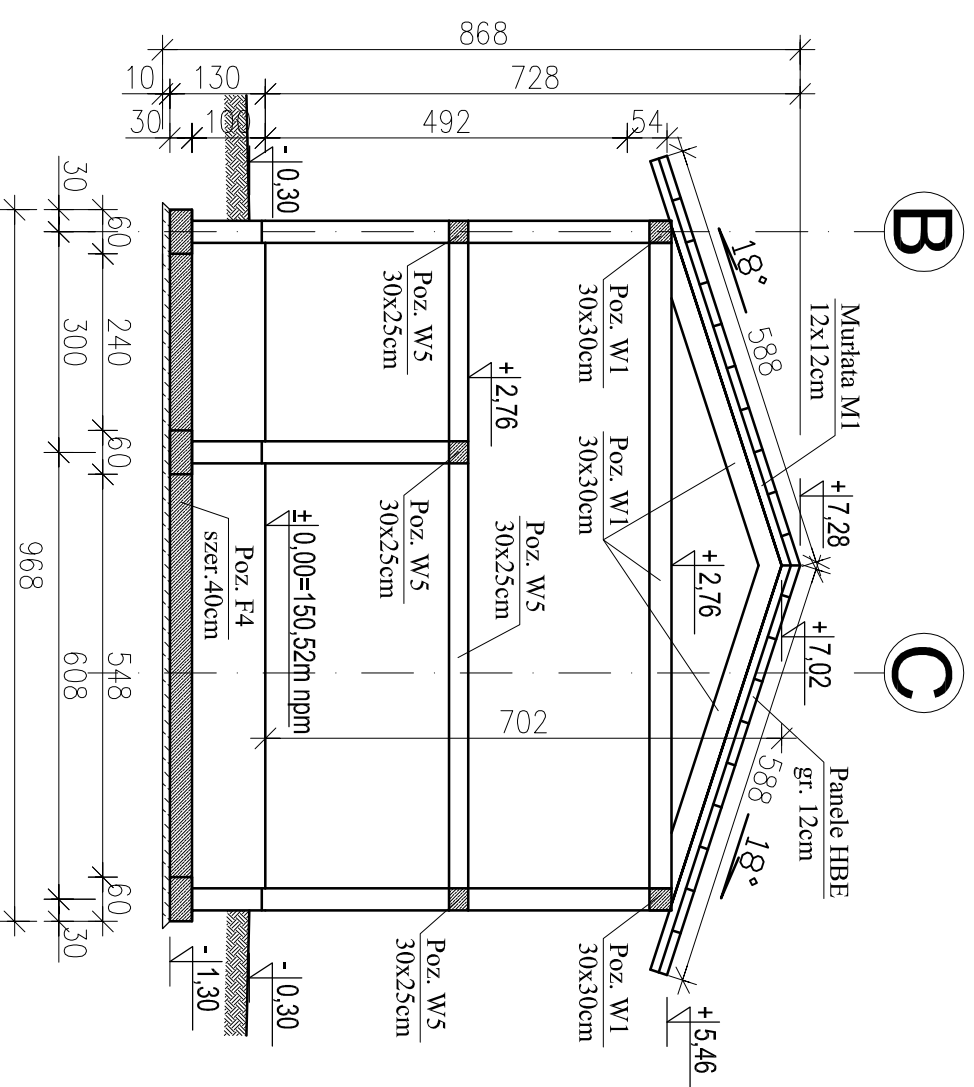
1 - KONSTRUKCJA W ŚCIANY W OSI "F" -

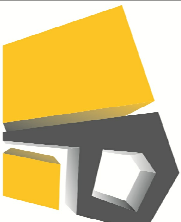
skala 1:100



2 - KONSTRUKCJA W ŚCIANY W OSI "3" -

skala 1:100



 <p>PRIMECH Szymon Kita</p> <p>ul. Wejska 9 42-680 Tarnowskie Góry tel: 506-340-000 fax: 32 288-32-79 www.primtech.pl</p>		<p>Nazwa projektu/Objekt:</p> <p>Sala gimnastyczna przy Zespole Szkół w Zyndakach</p>	
<p>Funkcja:</p> <p>Projektant:</p> <p>Sprawdził:</p> <p>Opracował:</p>		<p>Imię i nazwisko:</p> <p>Nr uprawnień:</p> <p>Podpis:</p>	
<p>Investor:</p> <p>Zespół Szkół Zyndaki 2 11-731 Sorokwity</p>		<p>Nazwa rysunku:</p> <p>Konstrukcja ścian w osiach "F" i "3"</p>	
<p>Data:</p> <p>wrzesień 2013r.</p>		<p>Skala:</p> <p>1:100</p>	
<p>Nr rysunku:</p> <p>K-08</p>		<p>Nr egz.:</p>	

Korzystanie z rozrządzeń technicznych zawartych w niniejszym projekcie, w zakresie przekraczającym ustalenia umowy na opracowanie dokumentacji, wymaga pisemnego zezwolenia: PRIMECH Szymon Kita