


  
Marcin Krysiak  
Radny wsi Kozłowo

Urząd Gminy Sorkwity  
SEKRETARIAT  
Wpłynęło dnia 2019-02-27  
Liczba dziennika 975 Liczba załączników  
Podpis 

Sorkwity, 27.02.2019

Wójt Gminy Sorkwity

## INTERPELACJA

W dniu 22 lutego 2019 r. sołtys wsi Kozłowo otrzymał klucze do wejścia do pomieszczeń w budynku Kozłowo 3, gdzie wcześniej funkcjonowała Szkoła Podstawowa w Kozłowie na funkcjonowanie świetlicy wiejskiej. Sołtys jak i mieszkańcy wsi oczekiwali, że zostaną im udostępnione wszystkie pomieszczenia na parterze budynku opustoszałe po szkole. Okazało się jednak, że dwa pomieszczenia zostały zamknięte, a klucz do nich pozostaje u Dyrektora GOK-u w Sorkwitach. Dodam, że pomieszczenia stoją puste i są obecnie ogrzewane. Plany mieszkańców wobec zagospodarowania tych pomieszczeń były przedstawione Wójtowi i Radzie Gminy na poprzedniej sesji w dniu 22.01.2019 r.

W związku z tym proszę o wyjaśnienie, dlaczego pomieszczenia zostały zamknięte przed mieszkańcami oraz czy w najbliższym czasie mogą one zostać jednak udostępnione na potrzeby wsi?

Radny wsi Kozłowo



Sorkwity, dnia 15.03.2019r.

Nasz znak:  
RBG.6840/42019

**Radny miejscowości Kozłowo**  
**Pan Marcin Krysiak**  
**zam. Kozłowo nr 31A**  
**11-731 Sorkwity**

**dotyczy: pomieszczeń po byłej Szkole Podstawowej w Kozłowie .**

W odpowiedzi na Pana pismo w sprawie przekazania wszystkich pomieszczeń znajdujących się na parterze budynku Kozłowo nr 3 po byłej szkole podstawowej na cele świetlicy wiejskiej uprzejmie informuję, że 12 lutego 2019r pomieszczenia po byłej szkole podstawowej w Kozłowie zostały przekazane w trwały zarząd do administrowania dla Gminnego Ośrodka Kultury w Sorkwitych w celu prowadzenia zadań statutowych. W chwili obecnej na potrzeby świetlicy wiejskiej zostały wydzielone pomieszczenia znajdujące się na parterze budynku składające się z trzech sal o powierzchni ogółem 70,61 m<sup>2</sup> łazienek w WC o powierzchni 18,55 m<sup>2</sup> i korytarza głównego o powierzchni 21,72 m<sup>2</sup> zgodnie z załączonym szkicem do niniejszego pisma. Budynek zarządzany był przez wiele lat przez Stowarzyszenie „Eduktor” na cele prowadzenia szkoły podstawowej i z uwagi na brak danych dotyczących całkowitych kosztów utrzymania tego obiektu podjąłem decyzję o przeznaczeniu tylko części pomieszczeń na cele świetlicy wiejskiej. Pomieszczenia byłej szkoły zostały przejęte od Stowarzyszenia „Eduktor” 16 stycznia 2019 roku. Eduktor prowadził zajęcia dydaktyczne w tym obiekcie i on ponosił koszty eksploatacyjne budynku szkoły. Z danych jakie uzyskaliśmy od Stowarzyszenia i kosztów jakie ponosi Gmina od stycznia 2019r. wychodzi, że same koszty centralnego ogrzewania za okres siedmiu miesięcy od października do kwietnia wynoszą :

- koszty zakupu węgla 4 tony minimum zużywał Eduktor na 1 miesiąc okresu grzewczego czyli przez 7 miesięcy x 4 tony x 665 zł cena za 1 tonę węgla (cena obowiązująca w 2018r.) co daje ogółem 18.620 zł, do tego

- koszty wynagrodzenia palacza na ½ etatu minimum 1500 zł/miesięcznie to za 7 miesięcy wynoszą 10.500 zł, co daje

- ogółem koszty centralnego ogrzewania pomieszczeń byłej szkoły, bez lokatorów wynoszą 29.120 zł za 7 miesięcy.

Nic nie wiemy o kosztach energii elektrycznej jakie ponosił „Eduktor” oraz kosztach dostawy zimnej wody i kanalizacji sanitarnej. Wielkość tych kosztów zależeć będzie od aktywności mieszkańców zaangażowanych w działalność świetlicy wiejskiej i zajęć w niej prowadzonych.

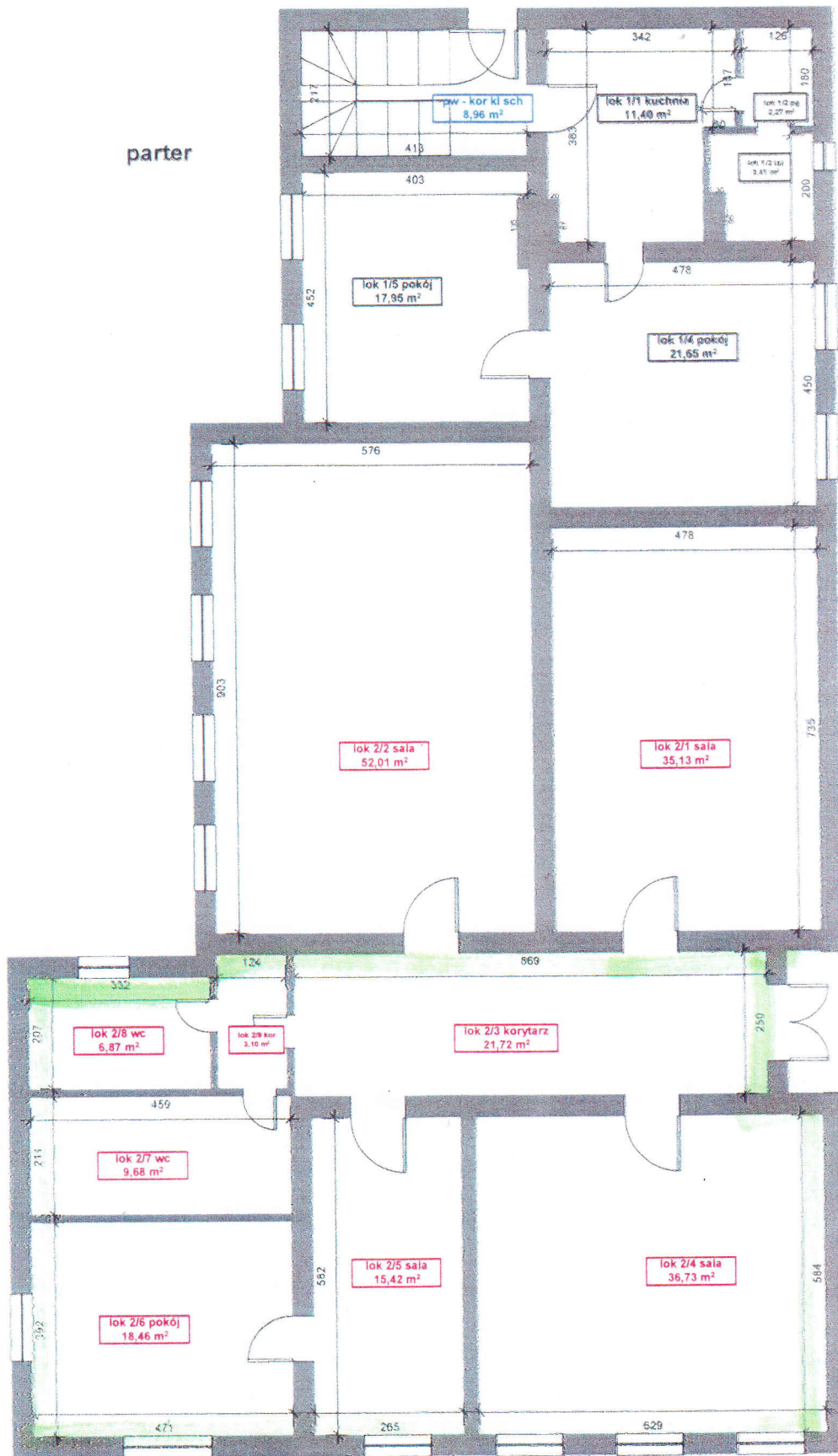
W związku z powyższym z uwagi na brak wiedzy na temat intensywności korzystania i działalności mieszkańców w pomieszczeniach świetlicy wiejskiej w miejscowości Kozłowo przekazana została część pomieszczeń na zaspokojenie potrzeb kulturalnych w ramach działalności statutowej Gminnego Ośrodka Kultury w Sorkwitych.

Wszelkie sprawy związane z funkcjonowaniem i remontem świetlicy należy uzgadniać z Dyrektorem GOK Sorkwity zgodnie z obowiązującym regulaminem korzystania ze świetlic wiejskich na terenie Gminy Sorkwity.

**Do wiadomości :**

1. Dyrektor Gminnego Ośrodka Kultury w Sorkwitych
- 2.a/a (mr/mr)

WOJEWÓDZTWO ŁÓDZKIE  
Józef Maciejewski



Powierzchnie  
 PIZE z uwazem  
 na  
 szafki  
 biurowe