

Zestawienie powierzchni pomieszczeń			
Kondygnacja	Nr pom.	Nazwa	Pow.
Rzut piwnicy			
	001	Klatka schodowa	5,60
	002	Komunikacja	0,99
	003	Pomieszczenie 1	13,66
	004	Schowek	3,34
	005	Komunikacja	5,18
	006	Pomieszczenie 2	12,28
	007	Pomieszczenie 3	9,62
	008	Kotłownia	26,65
	009	Komunikacja	1,13
	010	Pomieszczenie 4	9,71
	011	Pomieszczenie 5	21,03
	012	Skład opału	11,04
			120,23 m2

WSPŁAGIENIA AUTORSKIE ZASTRZEŻENIE (ALL RIGHTS RESERVED)
 RYSUNEK JEST CHRONIONY PRAWEM AUTORSKIM ZGODNIE Z UST. Z DN. 4.02.1994 Z P. 20.0.0
 PRAWIE AUTORSKIM I PRAWACH POKEJNYCH
 KOPIOWANIE, ROZPOWISZCZANIE LUB UDOSTĘPNIENIE PROJEKTU LUB JEJ CZĘŚCI BEZ
 ZGODY AUTORÓW ZABRONIONE.

ARH+ architekt Andrzej Rydzewski
 ul. Grochowa 11/10
 15-423 Białystok
 tel. +48 502 037 769
 tel. +48 857 445 515
 fax +48 858 730 047

Nazwa inwestycji:
Inwentaryzacja Urzędu Gminy w Sorkwicach

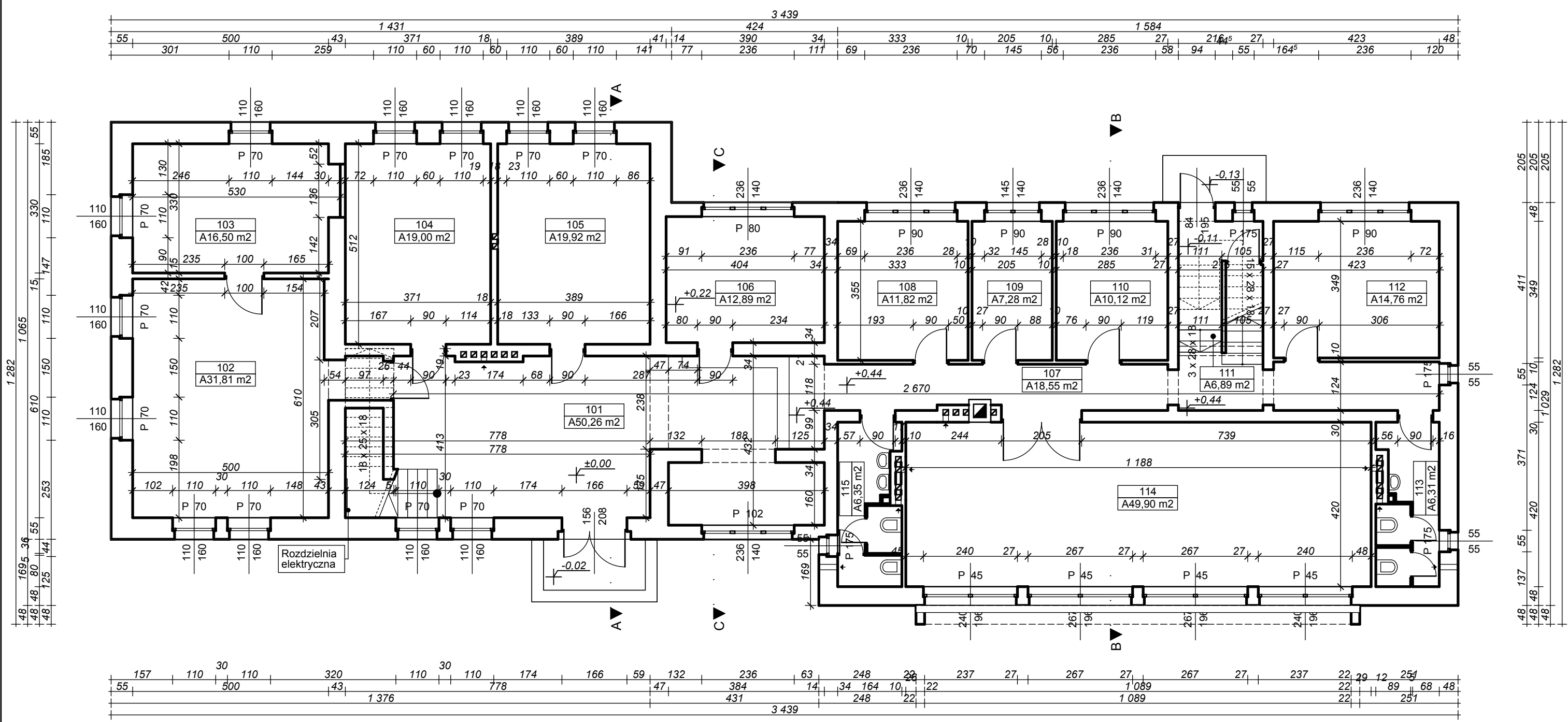
Adres obiektu:
 Sorkwity, gm. Sorkwity, działka nr 61;
 jednostka ewidencyjna Sorkwity, obręb
 ewidencyjny 0015 Sorkwity

ZESPÓŁ PROJEKTOWY:		DATA I PODPIS:
PROJEKTANT	mgr inż. arch. Andrzej Rydzewski upr. nr BŁ-PdOKK/46/2004 w specj. arch.	15.03.2015
SPRAWDZAJĄCY	mgr inż. arch. Magdalena Hyży-Rydzewska BŁ-POKK/14/2003 w specj. arch.	15.03.2015
OPRACOWANIE	mgr inż. arch. Paulina Włoskowska	15.03.2015

Tytuł rysunku:
Rzut piwnicy

data oprac.: **15.03.2015** Faza projektu: **Inwentaryzacja**

Skala: **1:100, 1:1** **A.01**



Zestawienie powierzchni pomieszczeń			
Kondygnacja	Nr pom.	Nazwa	Pow.
Rzut parteru			
	101	Hol	50,26
	102	Pokój 1	31,81
	103	Pokój 2	16,50
	104	Pokój 3	19,00
	105	Pokój 4	19,92
	106	Archiwum	12,89
	107	Komunikacja	18,55
	108	Pokój 5	11,82
	109	Pokój 6	7,28
	110	Pokój 7	10,12
	111	Komunikacja	6,88
	112	Pokój 8	14,76
	113	WC	6,31
	114	Sala konferencyjna	49,90
	115	WC	6,35
			282,36 m2

Tytuł rysunku:
Rzut parteru

data oprac.: **15.03.2015** Faza projektu: **Inwentaryzacja**

Skala: **1:100, 1:1** **A.02**

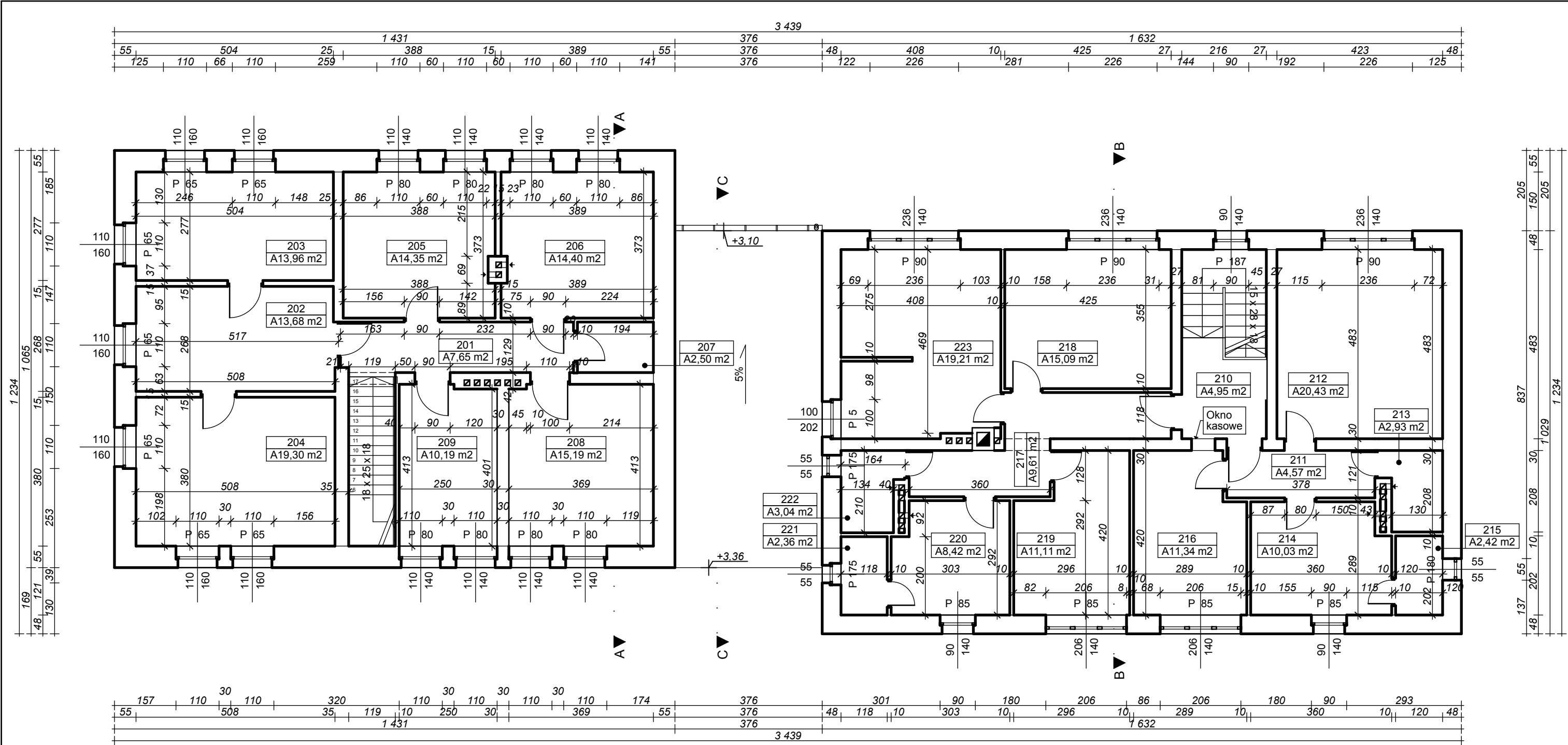
WSPŁAGIENIA AUTORSKIE ZASTRZEŻENIE (ALL RIGHTS RESERVED)
 RYSUNEK JEST CHRONIONY PRAWEM AUTORSKIM ZGODNIE Z UST. Z DN. 4.02.1994 Z P. 20.0.0
 PRAWIE AUTORSKIM I PRAWACH POKEJNYCH
 KOPIOWANIE, ROZPOWISZCZANIE LUB UDOSTĘPNIENIE PROJEKTU LUB JEJ CZĘŚCI BEZ
 ZGODY AUTORÓW ZABRONIONE.

ARH+ architekt Andrzej Rydzewski
 ul. Grochowa 11/10
 15-423 Białystok
 tel. +48 502 037 769
 tel. +48 857 445 515
 fax +48 858 730 047

Nazwa inwestycji:
Inwentaryzacja Urzędu Gminy w Sorkwicach

Adres obiektu:
 Sorkwity, gm. Sorkwity, działka nr 61;
 jednostka ewidencyjna Sorkwity, obręb
 ewidencyjny 0015 Sorkwity

ZESPÓŁ PROJEKTOWY:		DATA I PODPIS:
PROJEKTANT	mgr inż. arch. Andrzej Rydzewski upr. nr BŁ-PdOKK/46/2004 w specj. arch.	15.03.2015
SPRAWDZAJĄCY	mgr inż. arch. Magdalena Hyży-Rydzewska BŁ-POKK/14/2003 w specj. arch.	15.03.2015
OPRACOWANIE	mgr inż. arch. Paulina Włoskowska	15.03.2015



Kondygnacja	Nr pom.	Nazwa	Pow.
	202	Pokój 1	13,68
	203	Pokój 2	13,96
	204	Pokój 3	19,30
	205	Pokój 4	14,35
	206	Pokój 5	14,40
	207	Schowek	2,50
	208	Pokój 6	15,19
	209	Pokój 7	10,19
	210	Komunikacja	4,95
	211	Komunikacja	4,57
	212	Pokój 8	20,43
	213	Schowek	2,93
	214	Pokój 9	10,03
	215	Schowek	2,42
	216	Pokój 10	11,34
	217	Komunikacja	9,61
	218	Pokój 11	15,09
	219	Pokój 12	11,11
	220	Pokój 13	6,42
	221	Schowek	2,36
	222	Schowek	3,04
	223	Pokój 14	19,21
			236,73 m ²
			639,32 m²

WSZELKIE PRAWA AUTORSKIE ZASTRZEŻONE (ALL RIGHTS RESERVED)
 RYSUNEK JEST CHRONIONY PRAWEM AUTORSKIM ZGODNIE Z UST. Z DN. 4.02.1994 Z P. 23IN. 0
 PRAWIE AUTORSKIM I FRAWICH POKREWNYCH
 KOPIOWANIE, ROZPOWISZCZANIE LUB UDOSTĘPNIENIE PROJEKTU LUB JEJ CZĘŚCI BEZ
 ZGODY AUTORÓW ZABRONIONE.

ARH+ architekt Andrzej Rydzewski
 ul. Grochowa 11/10
 15-423 Białystok
 tel. +48 502 037 769
 tel. +48 857 445 515
 fax +48 858 730 047

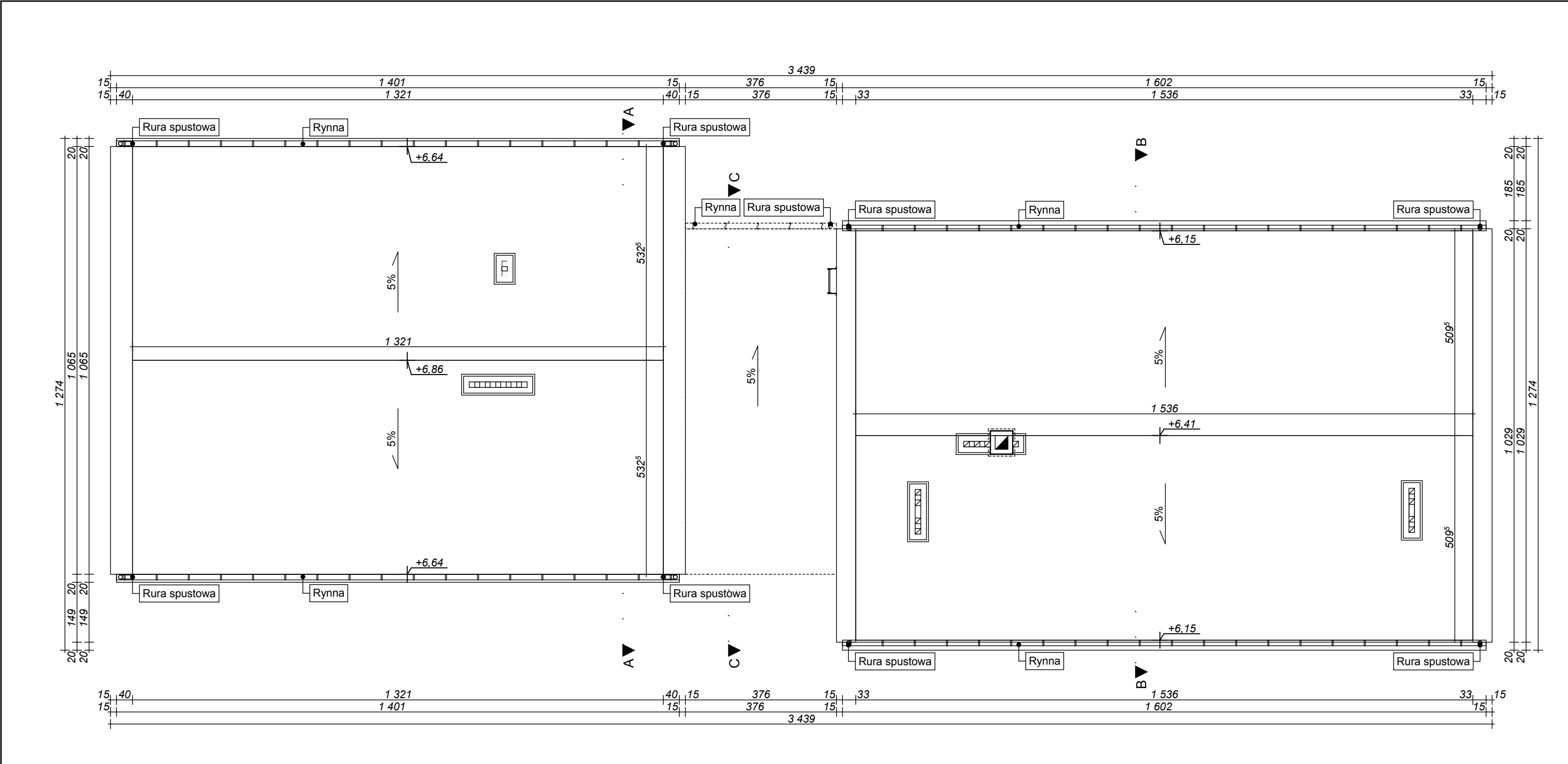
Nazwa inwestycji:
Inwentaryzacja Urzędu Gminy w Sorkwicach

Adres obiektu:
 Sorkwity, gm. Sorkwity, działka nr 61;
 jednostka ewidencyjna Sorkwity, obręb
 ewidencyjny 0015 Sorkwity

ZESPÓŁ PROJEKTOWY: DATA I PODPIS:
 PROJEKTANT: mgr inż. arch. Andrzej Rydzewski 15.03.2015
 upr. nr BŁ-PdOKK/46/2004 w specj. arch.
 SPRAWDZAJĄCY: mgr inż. arch. Magdalena Hyży-Rydzewska 15.03.2015
 BŁ-POKK/14/2003 w specj. arch.
 OPRACOWANIE: mgr inż. arch. Paulina Włoskowska 15.03.2015

Tytuł rysunku:
Rzut piętra

data oprac.: 15.03.2015 Faza projektu: Inwentaryzacja
 Skala: 1:100, 1:1 **A.03**



WSZELKIE PRAWA AUTORSKIE ZASTRZEŻONE (ALL RIGHTS RESERVED)
 RYSUNEK JEST CHRONIONY PRAWEM AUTORSKIM ZGODNIE Z UST. Z DN. 4.02.1994 Z P. 23IN. 0
 PRAWIE AUTORSKIM I FRAWICH POKREWNYCH
 KOPIOWANIE, ROZPOWISZCZANIE LUB UDOSTĘPNIENIE PROJEKTU LUB JEJ CZĘŚCI BEZ
 ZGODY AUTORÓW ZABRONIONE.

ARH+ architekt Andrzej Rydzewski
 ul. Grochowa 11/10
 15-423 Białystok
 tel. +48 502 037 769
 tel. +48 857 445 515
 fax +48 858 730 047

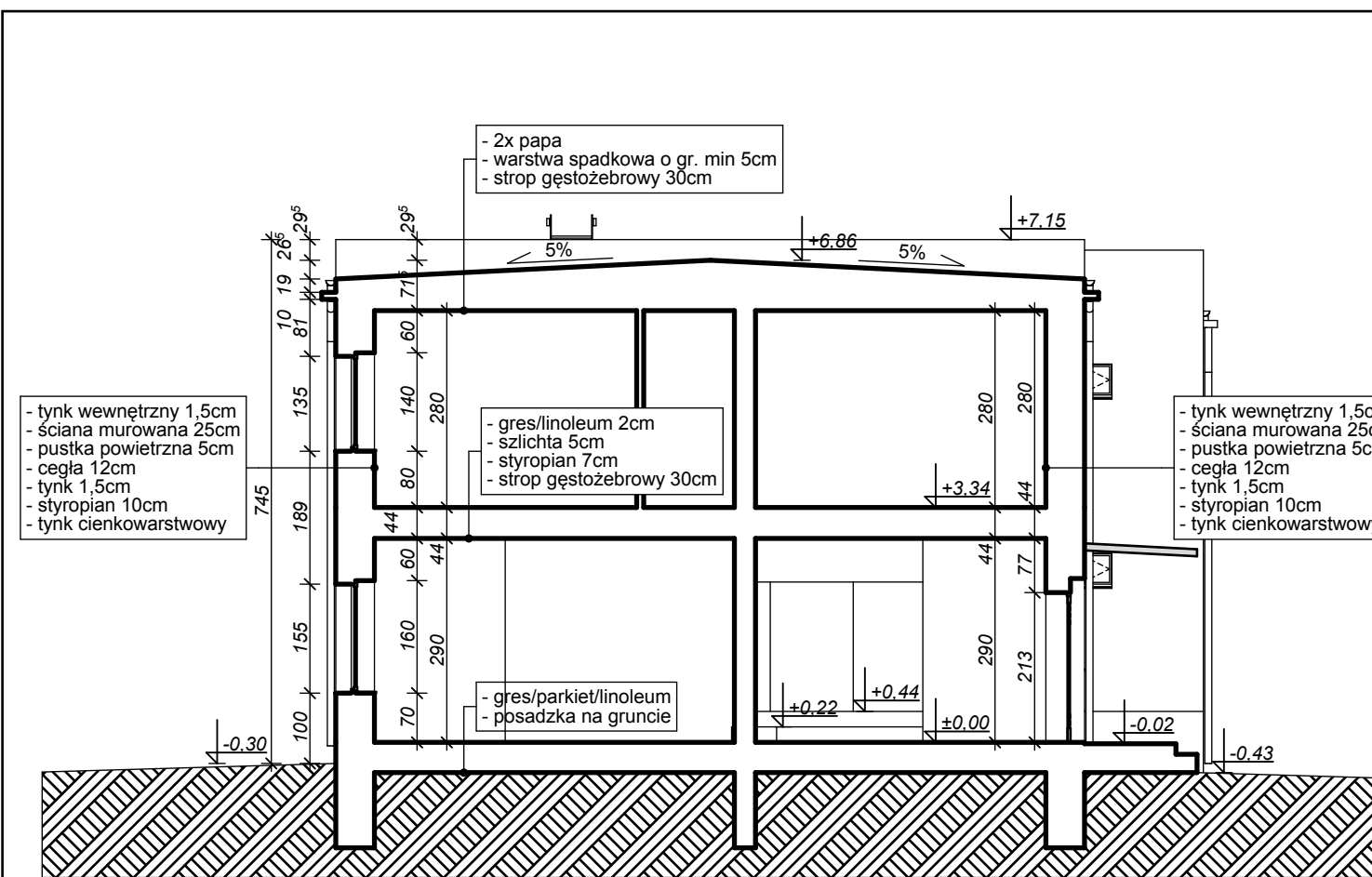
Nazwa inwestycji:
Inwentaryzacja Urzędu Gminy w Sorkwicach

Adres obiektu:
 Sorkwity, gm. Sorkwity, działka nr 61;
 jednostka ewidencyjna Sorkwity, obręb
 ewidencyjny 0015 Sorkwity

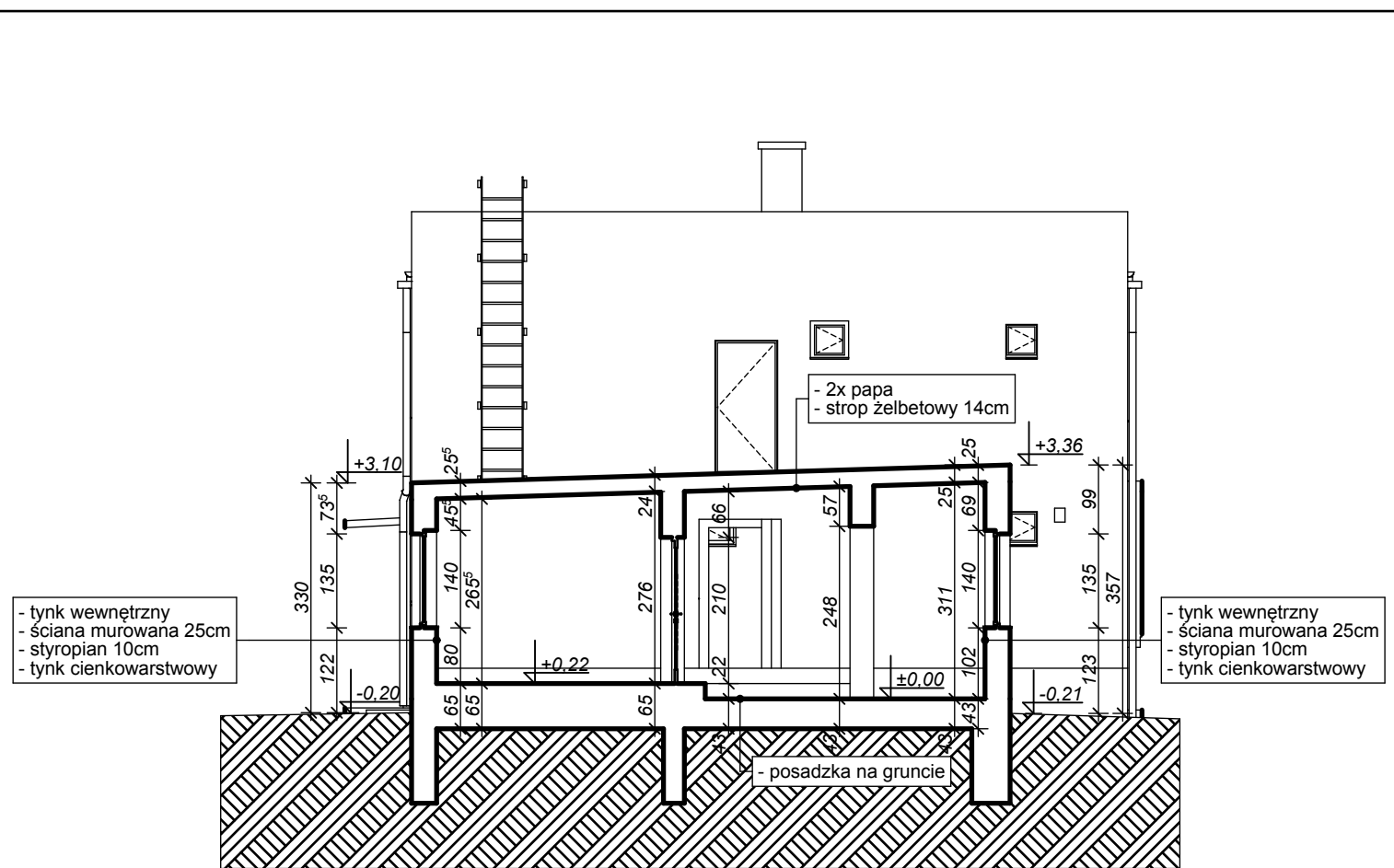
ZESPÓŁ PROJEKTOWY: DATA I PODPIS:
 PROJEKTANT: mgr inż. arch. Andrzej Rydzewski 15.03.2015
 upr. nr BŁ-PdOKK/46/2004 w specj. arch.
 SPRAWDZAJĄCY: mgr inż. arch. Magdalena Hyży-Rydzewska 15.03.2015
 BŁ-POKK/14/2003 w specj. arch.
 OPRACOWANIE: mgr inż. arch. Paulina Włoskowska 15.03.2015

Tytuł rysunku:
Rzut dachu

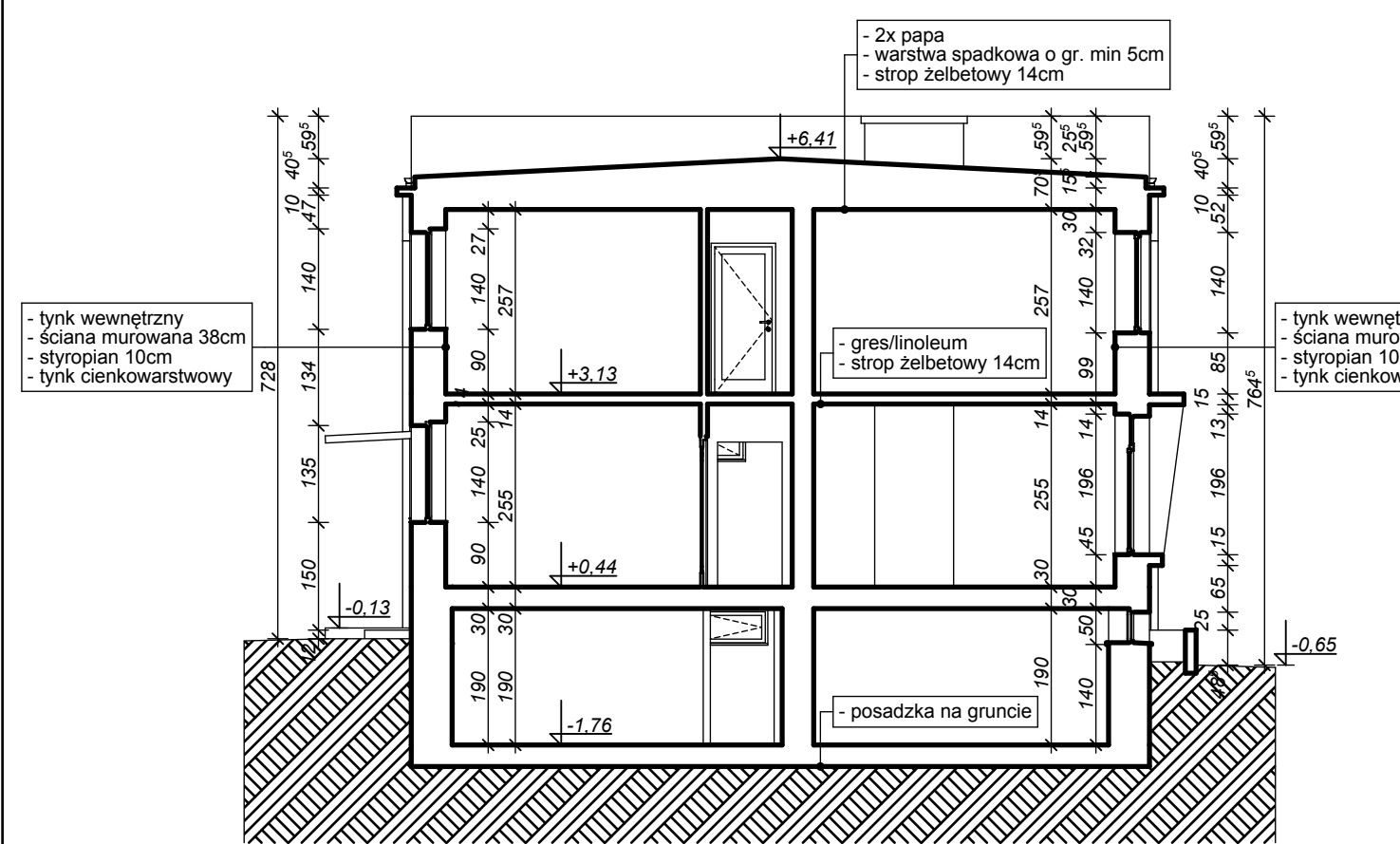
data oprac.: 15.03.2015 Faza projektu: Inwentaryzacja
 Skala: 1:100, 1:1 **A.04**



PRZEKRÓJ A-A



PRZEKRÓJ C-C



PRZEKRÓJ B-B

WSZELKIE PRAWA AUTORSKIE ZASTRZEŻONE / ALL RIGHTS RESERVED

RYSUNEK JEST CHRONIONY PRAWEM AUTORSKIM ZGODNIE Z UST. Z DN. 4.02.1994 Z.P. ZMN. 0
 PRAWIE AUTORSKIM I FRAZICH POKREWNYCH.
 KOPIOWANIE, ROZPOWISZCZANIE LUB UDOSTĘPNIENIE PROJEKTU LUB JEJ CZĘŚCI BEZ ZGODY AUTORÓW ZABRONIONE.

ARH+ architekt Andrzej Rydzewski
 ul. Grochowa 11/10
 15-423 Białystok
 tel. +48 502 037 769
 tel. +48 857 445 515
 fax +48 858 730 047

Nazwa inwestycji:
Inwentaryzacja Urzędu Gminy w Sorkwicach

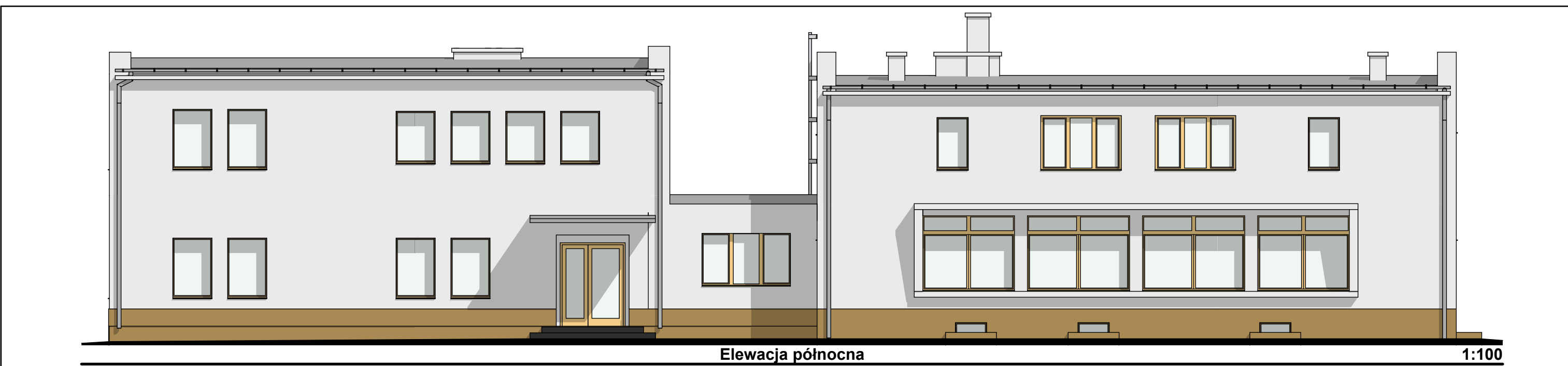
Adres obiektu:
 Sorkwity, gm. Sorkwity, działka nr 61;
 jednostka ewidencyjna Sorkwity, obręb ewidencyjny 0015 Sorkwity

ZESPÓŁ PROJEKTOWY: DATA I PODPIS:	
PROJEKTANT mgr inż. arch. Andrzej Rydzewski upr. nr BŁ-PdOKK/46/2004 w specj. arch.	15.03.2015
SPRAWDZAJĄCY mgr inż. arch. Magdalena Hyży-Rydzewska BŁ-POKK/14/2003 w specj. arch.	15.03.2015
OPRACOWANIE mgr inż. arch. Paulina Włoskowska	15.03.2015

Tytuł rysunku:
Przekroje

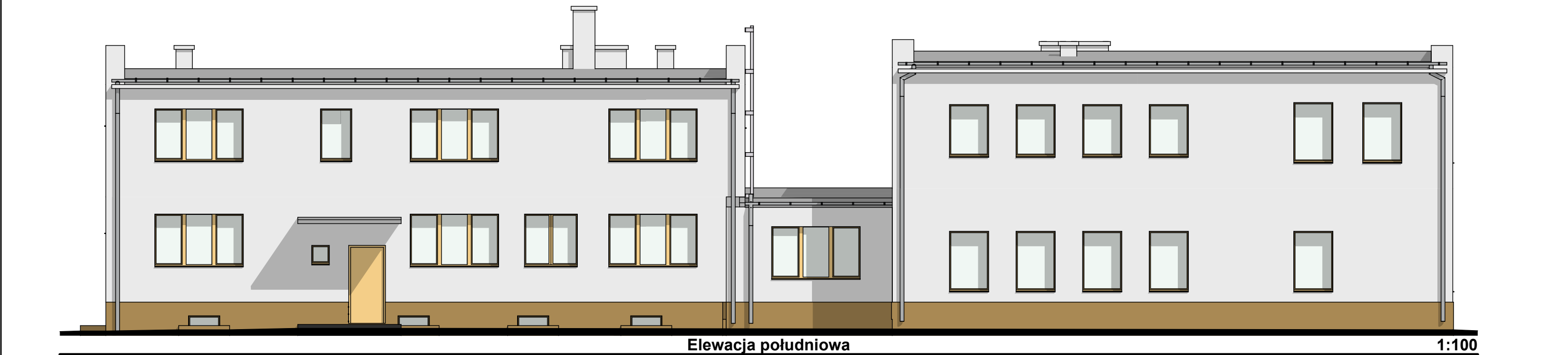
data oprac.: 15.03.2015	Faza projektu: Inwentaryzacja
Skala: 1:100	A.05

K:\M\ARH\U08\Bieżący_2015_008_TerenowaMagaz_Sorkwity\Kraj_Gminy_P3.jpg



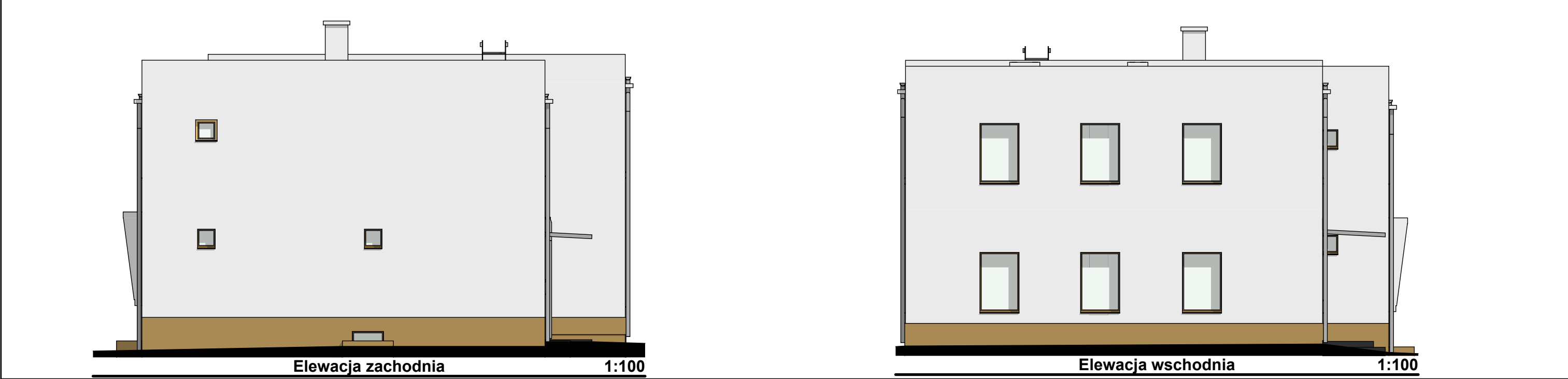
Elewacja północna

1:100



Elewacja południowa

1:100



Elewacja zachodnia

1:100

Elewacja wschodnia

1:100

WSZELKIE PRAWA AUTORSKIE ZASTRZEŻONE / ALL RIGHTS RESERVED

RYSUNEK JEST CHRONIONY PRAWEM AUTORSKIM ZGODNIE Z UST. Z DN. 4.02.1994 Z.P. ZMN. 0
 PRAWIE AUTORSKIM I FRAZICH POKREWNYCH.
 KOPIOWANIE, ROZPOWISZCZANIE LUB UDOSTĘPNIENIE PROJEKTU LUB JEJ CZĘŚCI BEZ ZGODY AUTORÓW ZABRONIONE.

ARH+ architekt Andrzej Rydzewski
 ul. Grochowa 11/10
 15-423 Białystok
 tel. +48 502 037 769
 tel. +48 857 445 515
 fax +48 858 730 047

Nazwa inwestycji:
Inwentaryzacja Urzędu Gminy w Sorkwicach

Adres obiektu:
 Sorkwity, gm. Sorkwity, działka nr 61;
 jednostka ewidencyjna Sorkwity, obręb ewidencyjny 0015 Sorkwity

ZESPÓŁ PROJEKTOWY: DATA I PODPIS:	
PROJEKTANT mgr inż. arch. Andrzej Rydzewski upr. nr BŁ-PdOKK/46/2004 w specj. arch.	15.03.2015
SPRAWDZAJĄCY mgr inż. arch. Magdalena Hyży-Rydzewska BŁ-POKK/14/2003 w specj. arch.	15.03.2015
OPRACOWANIE mgr inż. arch. Paulina Włoskowska	15.03.2015

Tytuł rysunku:
Przekroje

data oprac.: 15.03.2015	Faza projektu: Inwentaryzacja
Skala: 1:100	A.06

K:\M\ARH\U08\Bieżący_2015_008_TerenowaMagaz_Sorkwity\Kraj_Gminy_P3.jpg