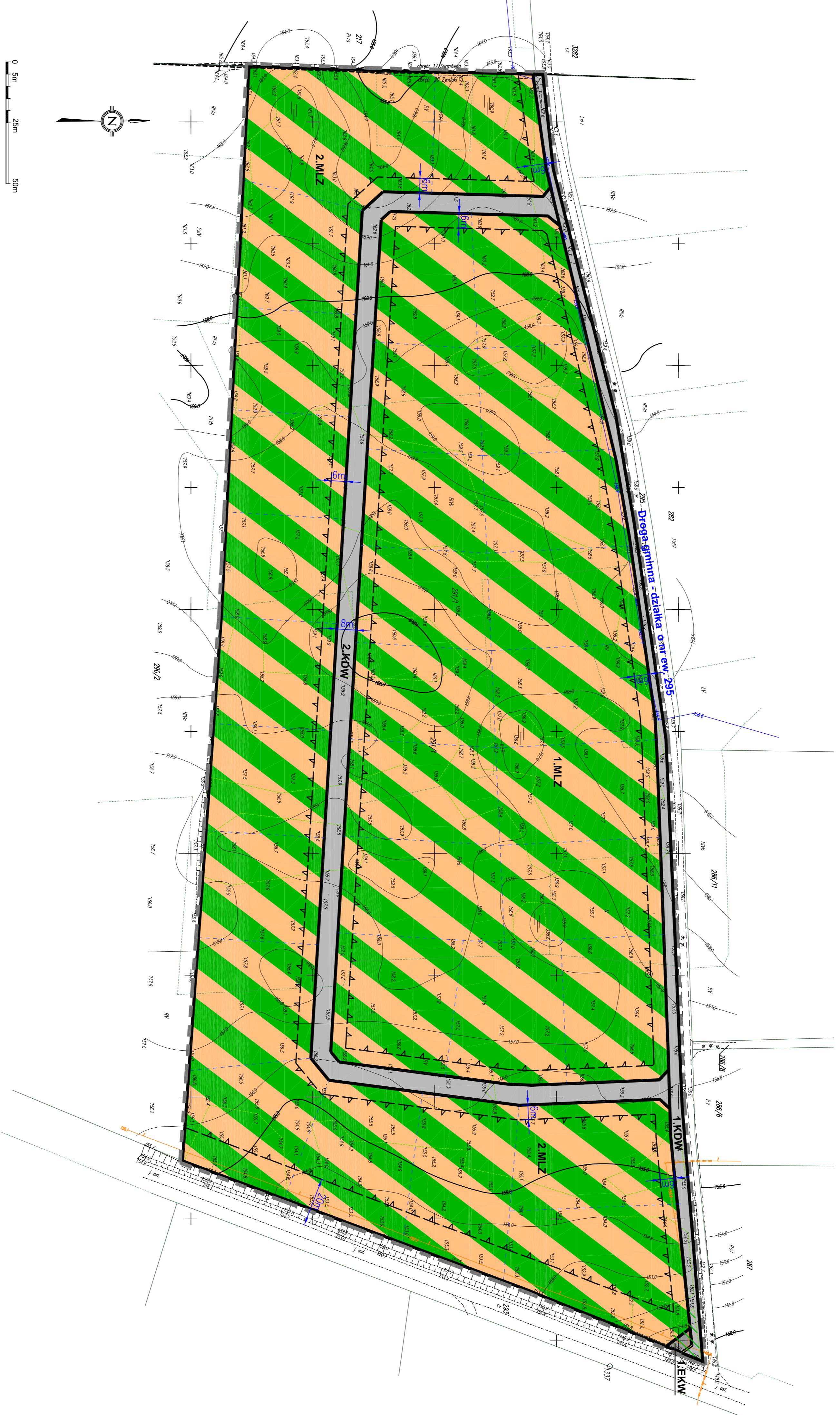
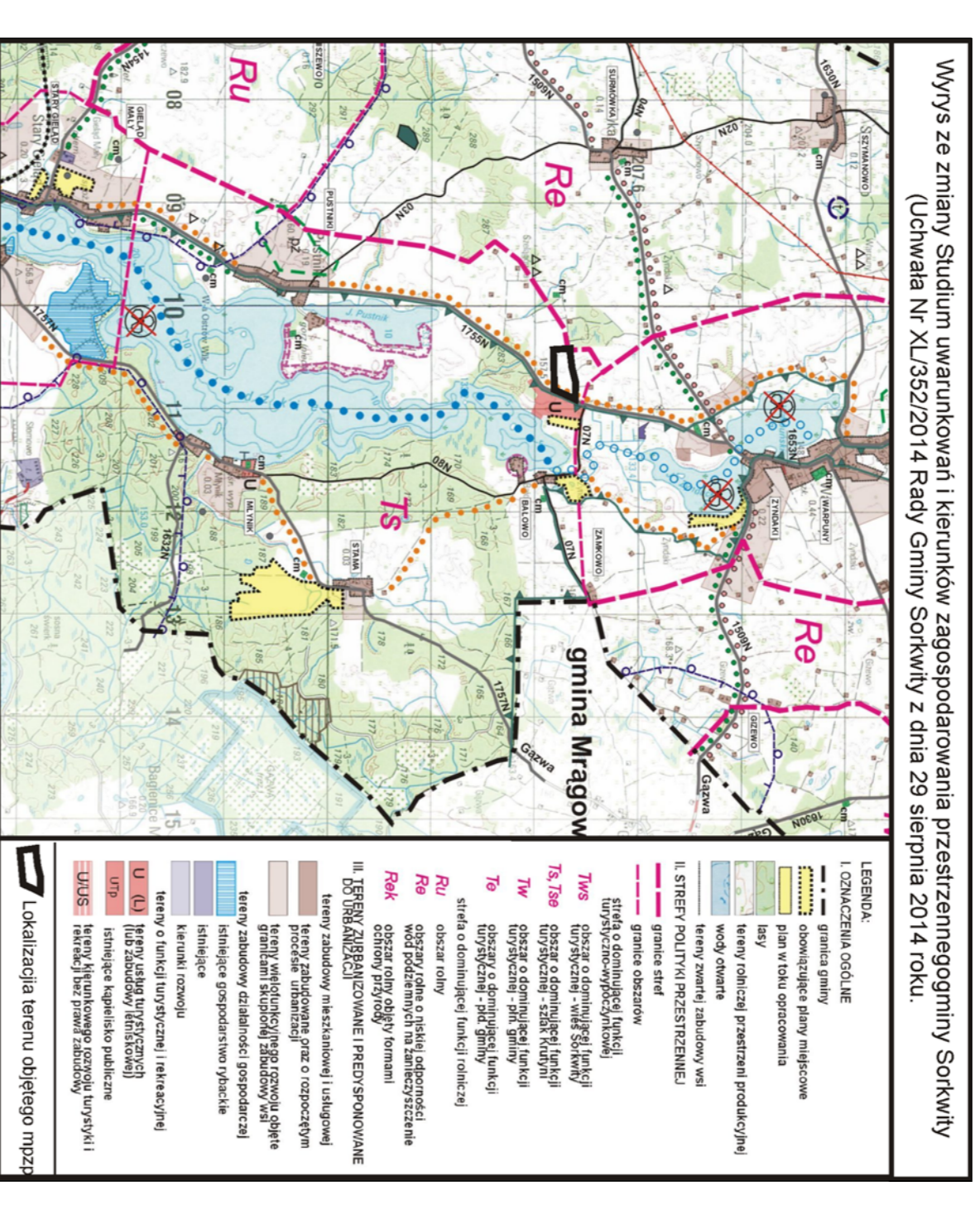


MIJSCOWY PLAN ZAGOSPODAROWANIA PRZESTRZENNEGO
DLA DZIAŁKI O NR EWIDENCYJNYM 291/1,
OBRĘB ZYNDAKI, GMINA SORKWITY

Wzrys ze zmiany Studium uwarunkowań i kierunków zagospodarowania przestrzennego gminy Sorkwity
(Uchwała nr XLV/52/2014 Rady Gminy Sorkwity z dnia 29 sierpnia 2014 roku).



0 5m 25m 50m
SKALA 1:1000

USTALENIA PLANU

OZNACZENIA OGÓLNE

	granica opracowania planu
	linia rozgraniczająca tereny o różnym przeznaczeniu lub różnych zasadach zagospodarowania

ZASADY PROWADZENIA POLITYKI PRZESTRZENNEJ

	nieprzekraczalna linia zabudowy
	wymiary w metrach

OZNACZENIA PRZEZNACZENIA TERENÓW ELEMENTARNYCH

	tereny zabudowy rekreacji indywidualnej w zieleńi
	tereny dróg wewnętrznych
	tereny infrastruktury technicznej - energia, kanalizacja, wodociągi

USTALENIA WYNIKAJĄCE Z PRZEPISÓW ODRĘBNYCH

teren objęty granicami opracowania znajduje się w granicach Głównego Zbiornika Wód Podziemnych (GZWP) nr 208 "Zbiornik międzykomunowy Biskupiec"

ELEMENTY INFORMACYJNE

linia obrazująca proponowane zasady wewnętrzznego podziału

Droga gminna - działka o nr ew. 295