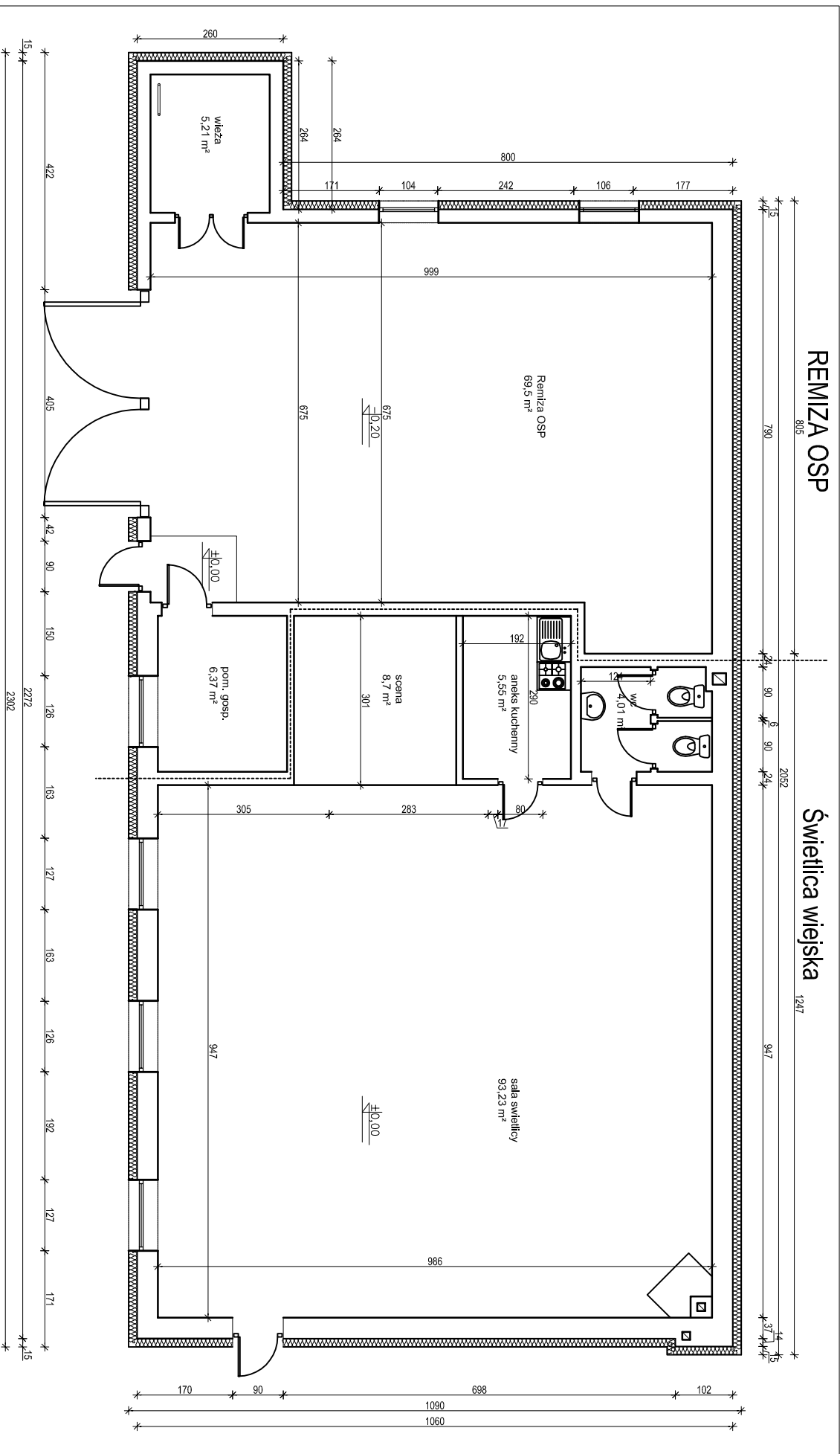


# REMIZA OSP

805

# Świetlica wiejska

1247



Rysunek Rzut parteru

Obiekt Remont i modernizacja świetlicy w Giszewie

Adres inwestycji Działka nr 137/ obręb 06-Giszewo, gm. Sorkwity

Inwestor, właściciel Gmina Sorkwity

Projektował

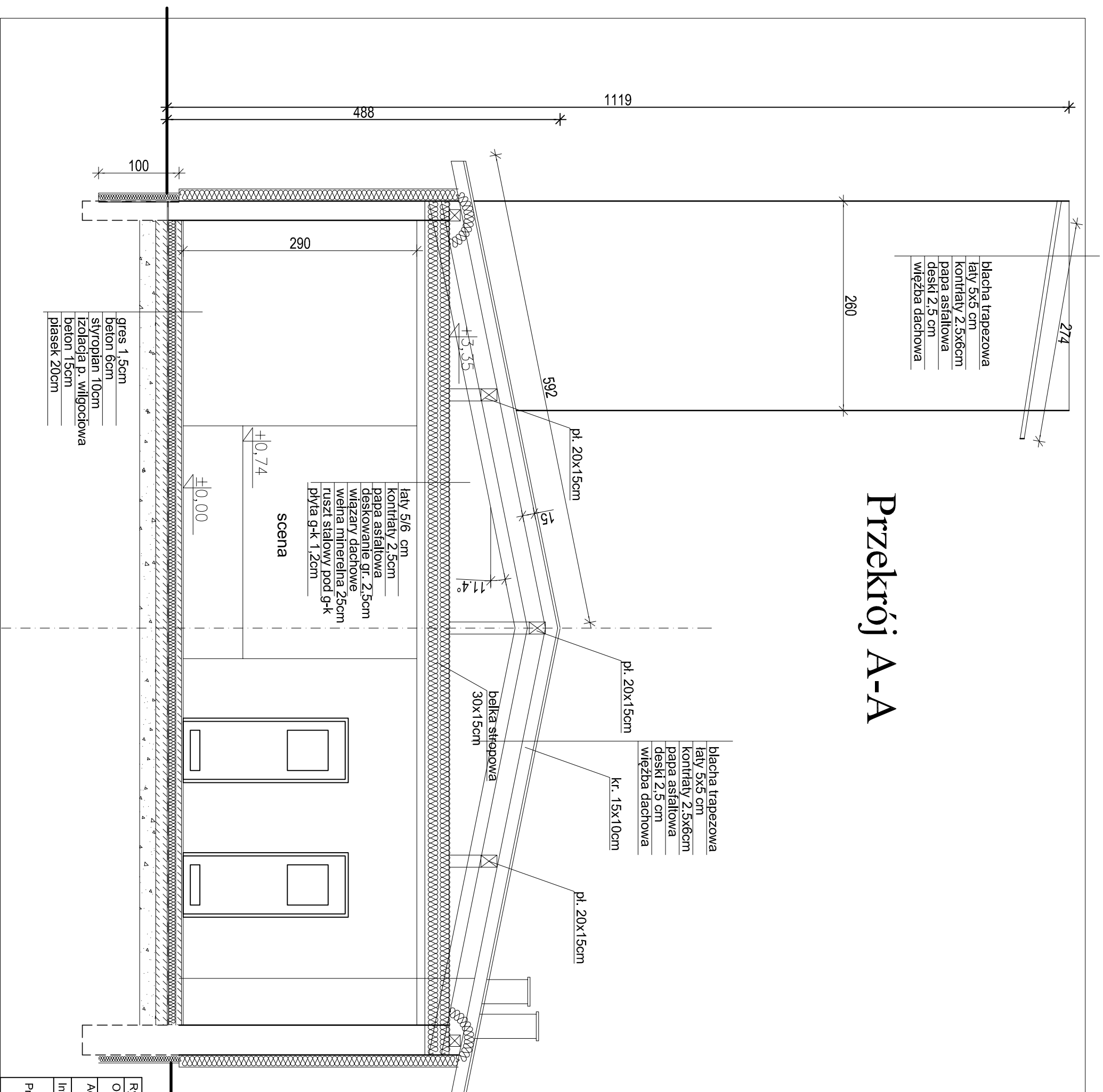
Roman Wołosz

Skala 1:100

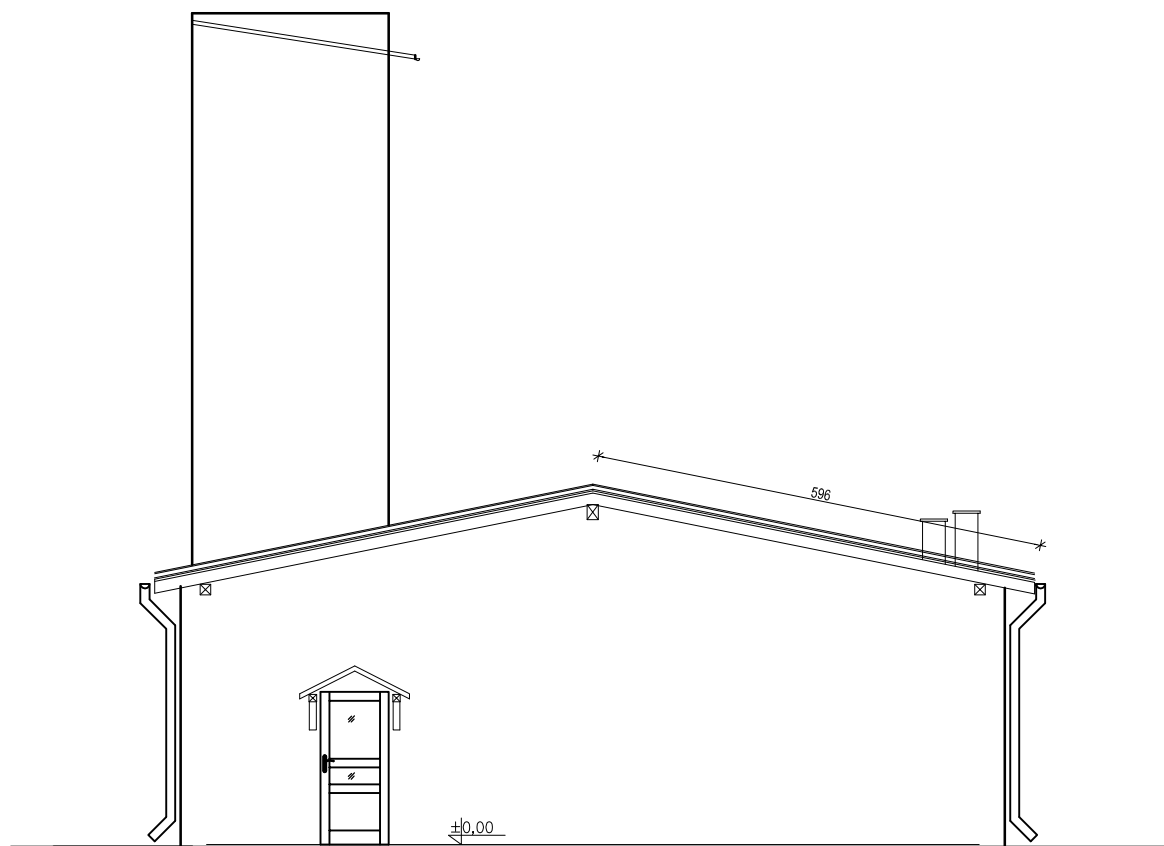
Data: 12.2016r.

Nr rys. 1

# Przekrój A-A

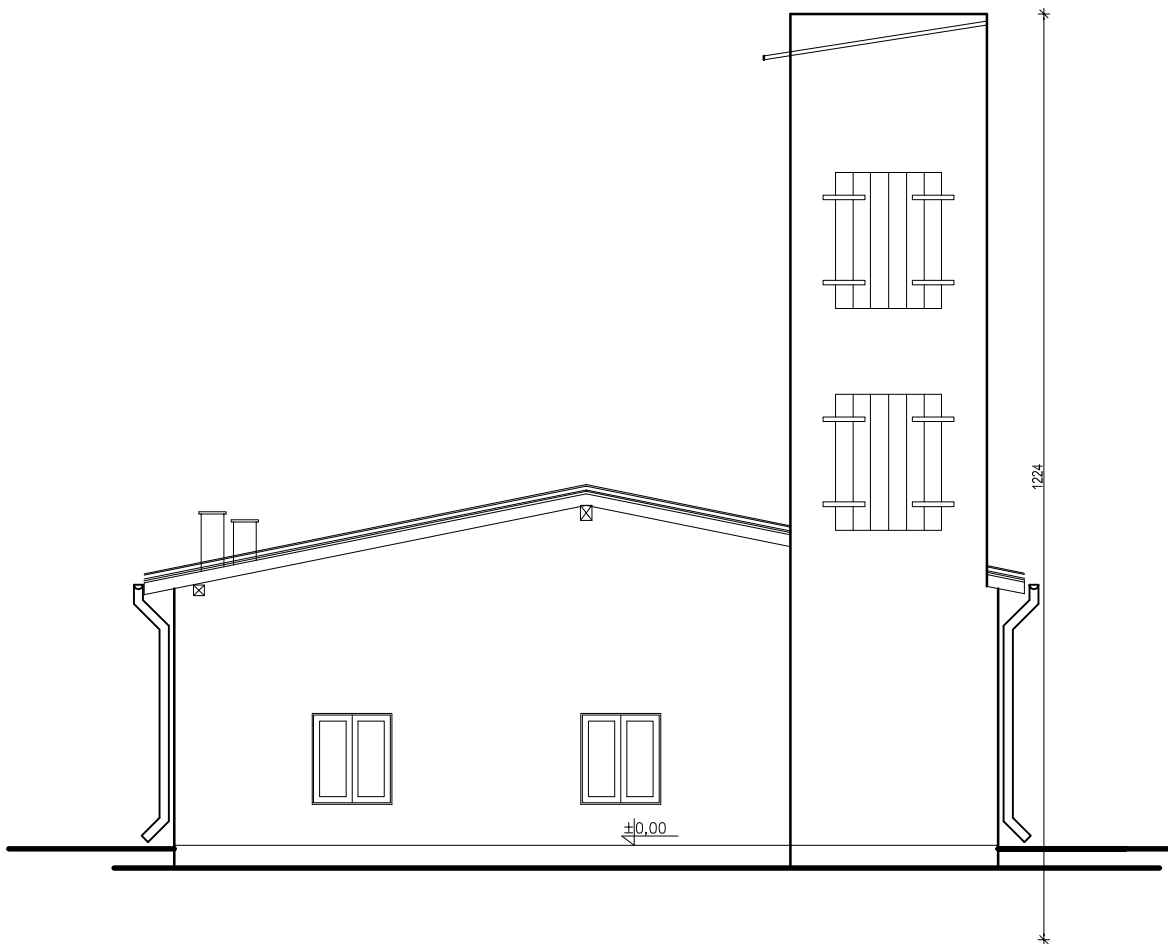


Rysunek	Elewacja południowa	
Obiekt	Remont i modernizacja świetlicy w Gizewie	
Adres inwestycji	Dziątka nr 137/ obręb 06-Gizewo, gm. Sorkwity	
Investor, właściciel	Gmina Sorkwity	
Projektował	Roman Wołosz	Skala 1:50
	Data: 12.2016r.	Nr rys. 2



Elewacja południowa

Rysunek	Elewacja południowa		
Obiekt	Remont i modernizacja świetlicy w Gizewie		
Adres inwestycji	Działka nr 137/ obręb 06-Gizewo, gm. Sorkwity		
Inwestor, właściciel	Gmina Sorkwity		
Projektował	Roman Wołosz		Skala 1:100
		Data: 12.2016r.	Nr rys. 3



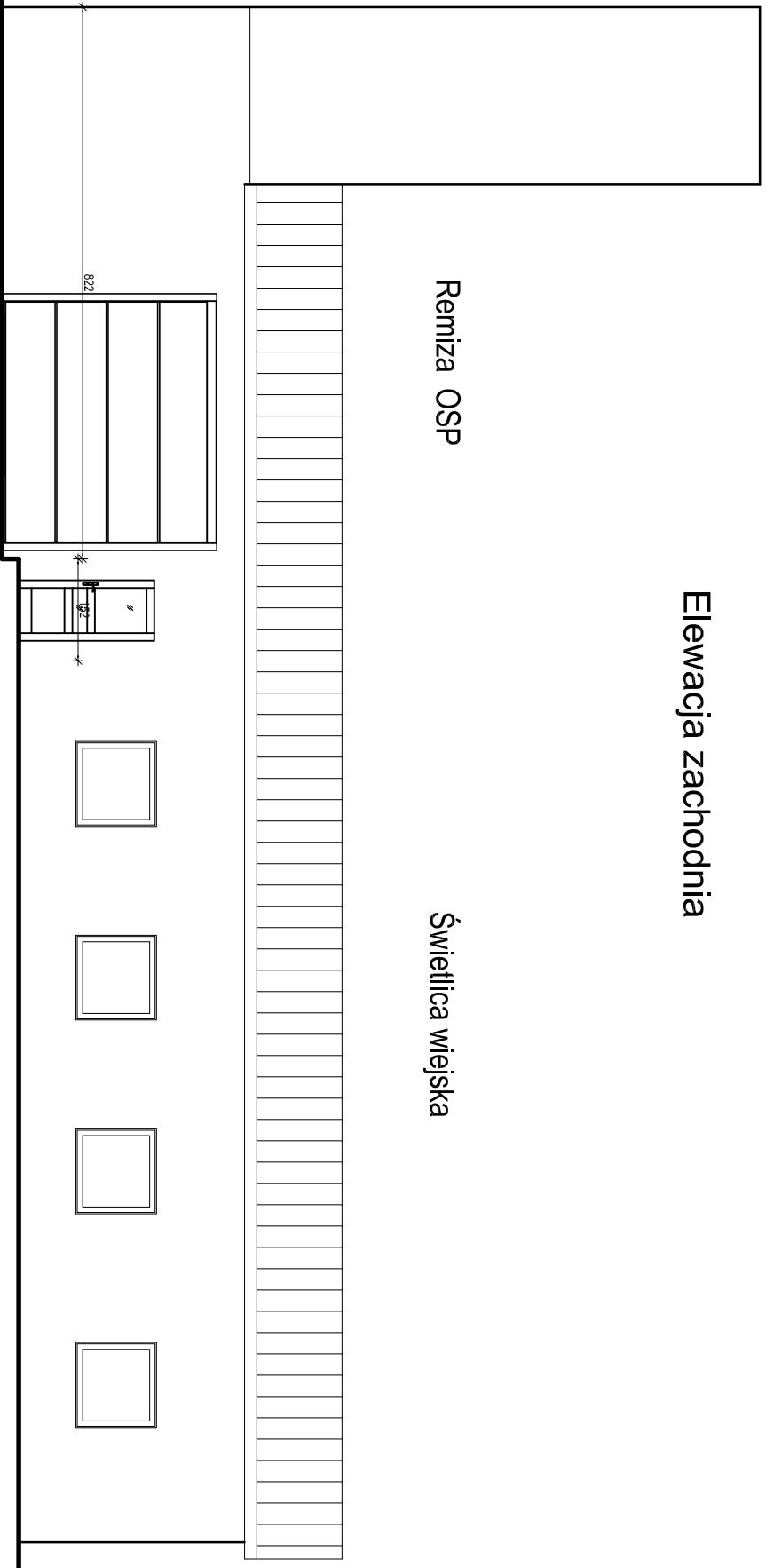
Elewacja północna

Rysunek	Elewacja północna		
Obiekt	Remont i modernizacja świetlicy w Gizewie		
Adres inwestycji	Działka nr 137/ obręb 06-Gizewo, gm. Sorkwity		
Inwestor, właściciel	Gmina Sorkwity		
Projektował	Roman Wołosz		Skala 1:100
		Data: 12.2016r.	Nr rys. 4

# Elewacja zachodnia

Remiza OSP

Świetlica wiejska

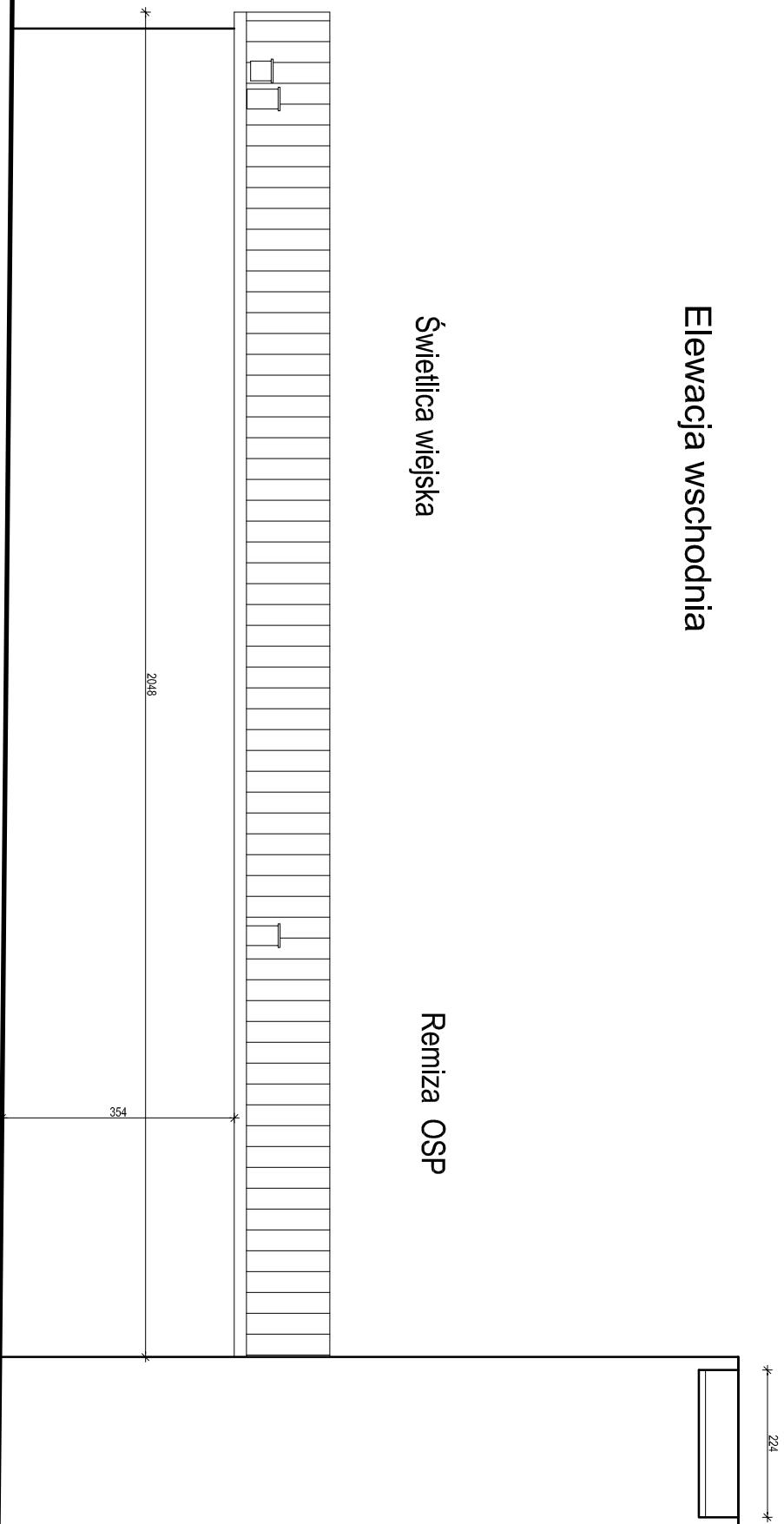


Rysunek	Elewacja zachodnia		
Obiekt	Remont i modernizacja świetlicy w Gizewie		
Adres inwestycji	Działka nr 137/ obręb 06-Gizewo, gm. Sorkwity		
Inwestor, właściciel	Gmina Sorkwity		
Projektował	Roman Wołosz	Data: 12.2016r.	Nr rys. 5
		Skala 1:100	

# Elewacja wschodnia

Świetlica wiejska

Remiza OSP



Rysunek	Elewacja wschodnia		
Obiekt	Remont i modernizacja świetlicy w Gizewie		
Adres inwestycji	Działka nr 137/ obręb 06-Gizewo, gm. Sorkwity		
Inwestor, właściciel	Gmina Sorkwity		
Projektował	Roman Wołosz	Data: 12.2016r.	Skala 1:100
		Nr rys. 6	