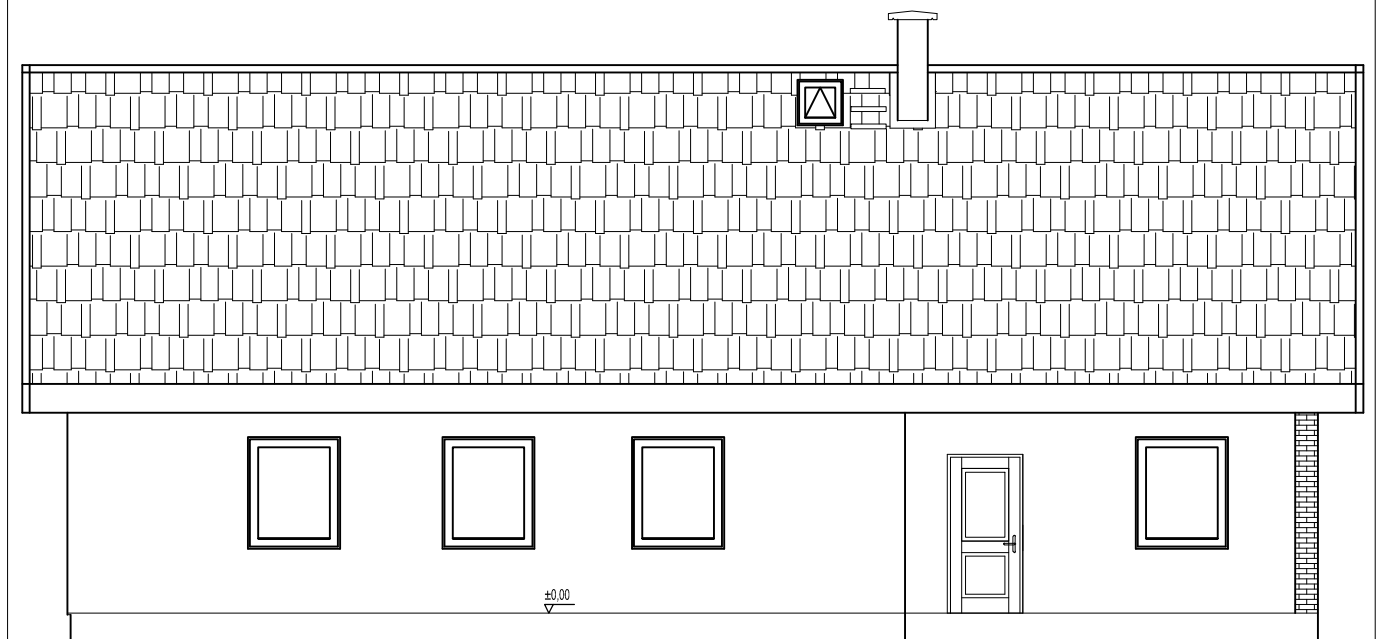


Elewacja północna



Elewacja południowa

Rysunek	Elewacja Północna i południowa		
Obiekt	Remont i modernizacja świetlicy w Rozogach		
Adres inwestycji	Działka nr 137/7 obręb 13-Rozogi, gm. Sorkwity		
Inwestor, właściciel	Gmina Sorkwity		
Projektował	Roman Wołosz		Skala 1:100
		Data: 12.2016r.	Nr rys. 7