



W SKALI 1:25000

GEODEZYJNE BIURO OBSŁUGI GOSPODARKI NIERUCHOMOŚCIAMI
"GEOSERWIS"
 mgr inż. Włodzimierz Antoniuk
 11-700 Mrągowo, ul. Królewiecka 29 A/3
 tel. kom. 602 406 841
 NIP 742-134-22-56, REGON 510290463

Układ współrzędnych prostokątnych płaskich: 2000, strefa 21, układ wysokości: Kronsztad
 Znak geodezyjny chroniony prawnie - O
 Granice działek w kartowano z mapy ewidencyjnej

MAPA SYTUACYJNO-WYSOKOŚCIOWA
 W SKALI 1:500
 DO CELÓW PROJEKTOWYCH

Woj: warm.-maz. Zasięg aktualizacji: ---
 Powiat: mrągowski K.E.R.G.: GK.6642.1.506.2018
 Gmina: 281004_2 Piecki; 281005_2 Sorkwity
 Obręb: nr 0005 Dłużec; 0001 Borowe
 Obiekt: działka nr 653; 32
 Układ sekcyjny: nr sekcji 7.208.22.20.3.3

GEODETA UPRAWNIONY

mgr inż. Włodzimierz Antoniuk
 Świadczenie Ministra Gospodarki Przestrzennej
 i Budownictwa nr 9872 Zakres 1; 2

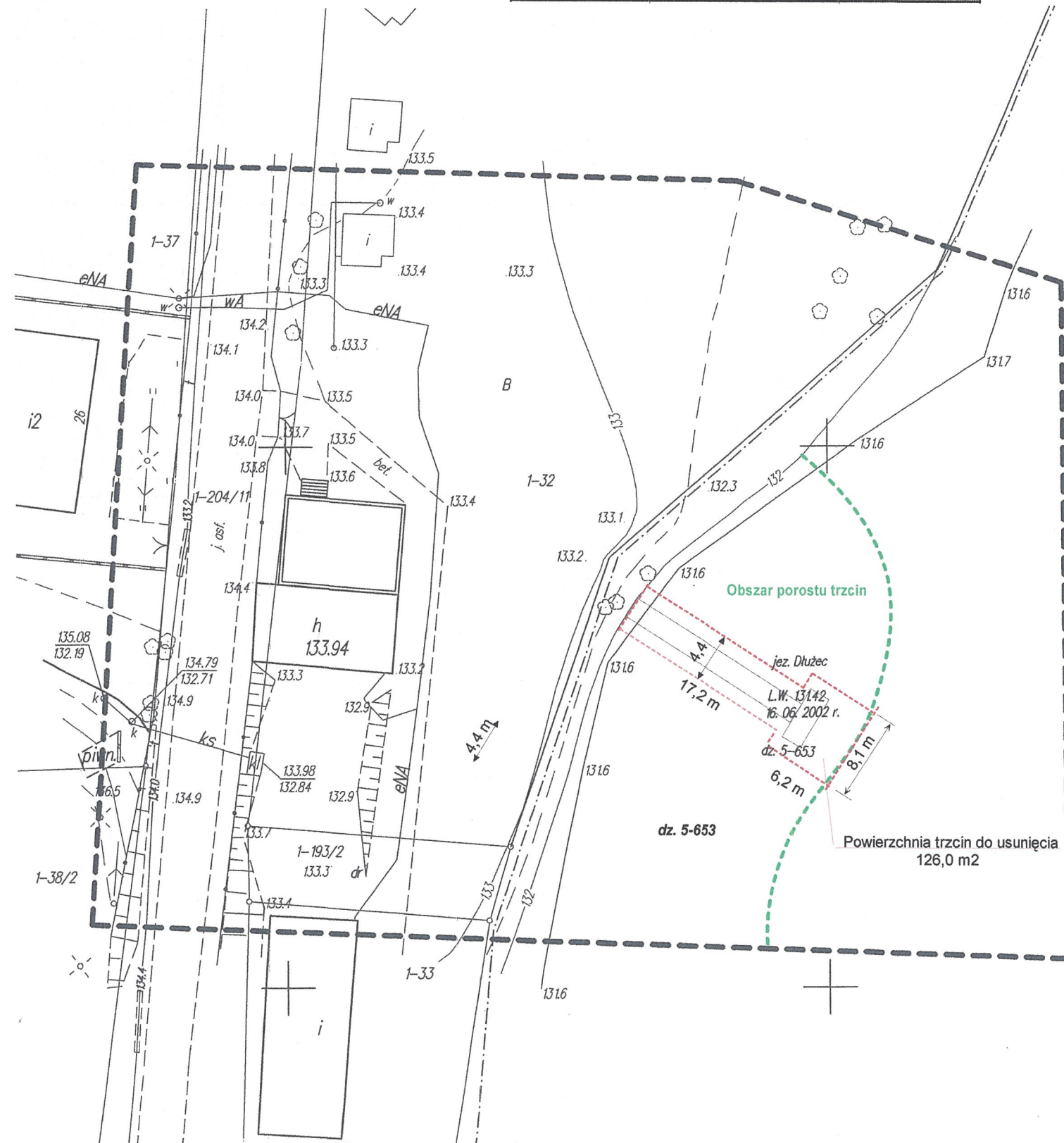
Mrągowo, dnia 25.10.2018r.

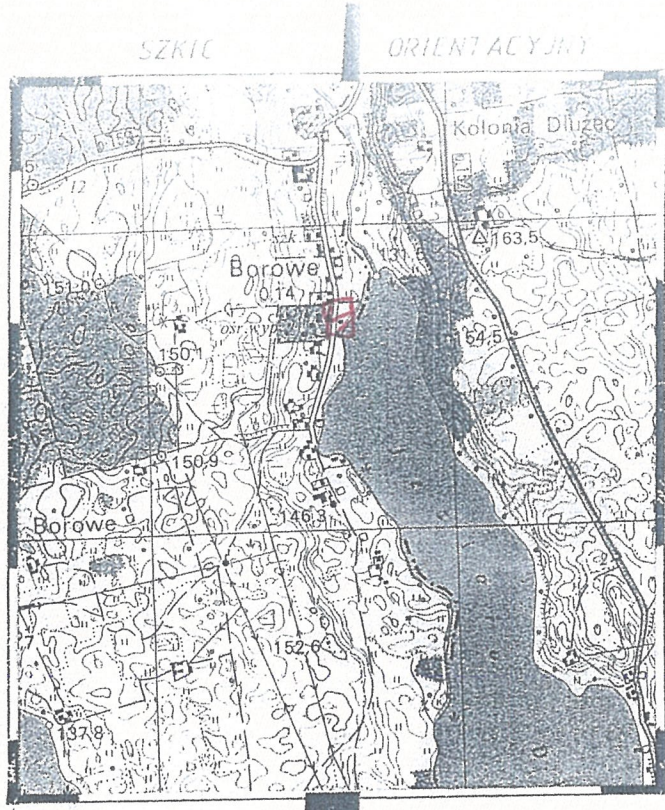
Posiada się, że niniejszy dokument został opracowany w wyniku prac geodezyjnych i kartograficznych, których rezultaty zawiera operat techniczny wpisany do ewidencji materiałów państwowego zasobu geodezyjnego i kartograficznego

STAROSTA MRĄGOWSKI
 Identyfikator ewidencyjny materiału zasobu - operatu technicznego
 2810. 2018. 1044
 Wpisanie operatu technicznego do ewidencji materiałów zasobu
 2 08 PAŹ. 2018
 Imię, nazwisko i podpis osoby odpowiedzialnej
Z up. STAROSTY
 Przemysław Muraszko
 GŁÓWNY SPECJALISTA
 z wyjątkiem opłat, Kartografii
 i Gospodarki Nieruchomościami

Nie wyklucza się istnienia w terenie również urządzeń podziemnych ułożonych i nie zgłoszonych do inwentaryzacji geodezyjnej.
 Obiekty budowlane wymagające pozwolenia na budowę podlegają geodezyjnemu wytyczeniu w terenie, a po ich wybudowaniu – geodezyjnej inwentaryzacji powykonawczej obejmującej położenie ich na gruncie.

Usługi projektowe Mieczysław Stosio ul. Wolności 20D/17, 11-700 Mrągowo tel. 608649529		
STADIUM	Projekt budowlany - Plan zagospodarowania	
OBIEKT	Pomost rekreacyjny - Wycięcie trzcin	Nr rys. 1
LOKALIZACJA	m. BOROWO obok dz. nr 1-32 obręb Borowo, gm Sorkwity, Jez. Dłużec dz. nr 5-653, obręb Dłużec, gm. Piecki	
INWESTOR	GMINA SORKWITY ul. Olsztyńska 16A, 11-731 Sorkwity	
OPRACOWAŁ	Mieczysław Stosio	Upr. bud 105/90/OI
PROJEKTANT	Roman Wołosz	Upr. bud 25/91/OL
		Data: 06.2019 r.
		Podpis:





W SKALI 1:25000

GEODEZYJNE BIURO OBSŁUGI GOSPODARKI NIERUCHOMOŚCIAMI
"GEOSERWIS"
 mgr inż. Włodzimierz Antoniuk
 11-700 Mrągowo, ul. Królewiecka 29 A/3
 tel. kom. 602 406 841
 NIP 742-134-22-56, REGON 510290463

Układ współrzędnych prostokątnych płaskich: 2000, strefa 21, układ wysokości: Kronsztad
 Znak geodezyjny chroniony prawnie - O
 Granice działek w kartowano z mapy ewidencyjnej

MAPA SYTUACYJNO-WYSOKOŚCIOWA
W SKALI 1:500
 DO CELÓW PROJEKTOWYCH

Woj: **warm.-maz.** Zasięg aktualizacji-
 Powiat: **mrągowski** K.E.R.G.: **GK.6642.1.506.2018**
 Gmina: **281004_2 Piecki; 281005_2 Sorkwity**
 Obręb: **nr 0005 Dłużec; 0001 Borowe**
 Obiekt: **działka nr 653; 32**
 Układ sekcyjny: **nr sekcji 7.208.22.20.3.3**

GEODETA UPRAWNIONY

mgr inż. **Włodzimierz Antoniuk**
 Świadectwo Ministra Gospodarki Przestrzennej
 i Budownictwa: nr 9872 Zakres 1; 2

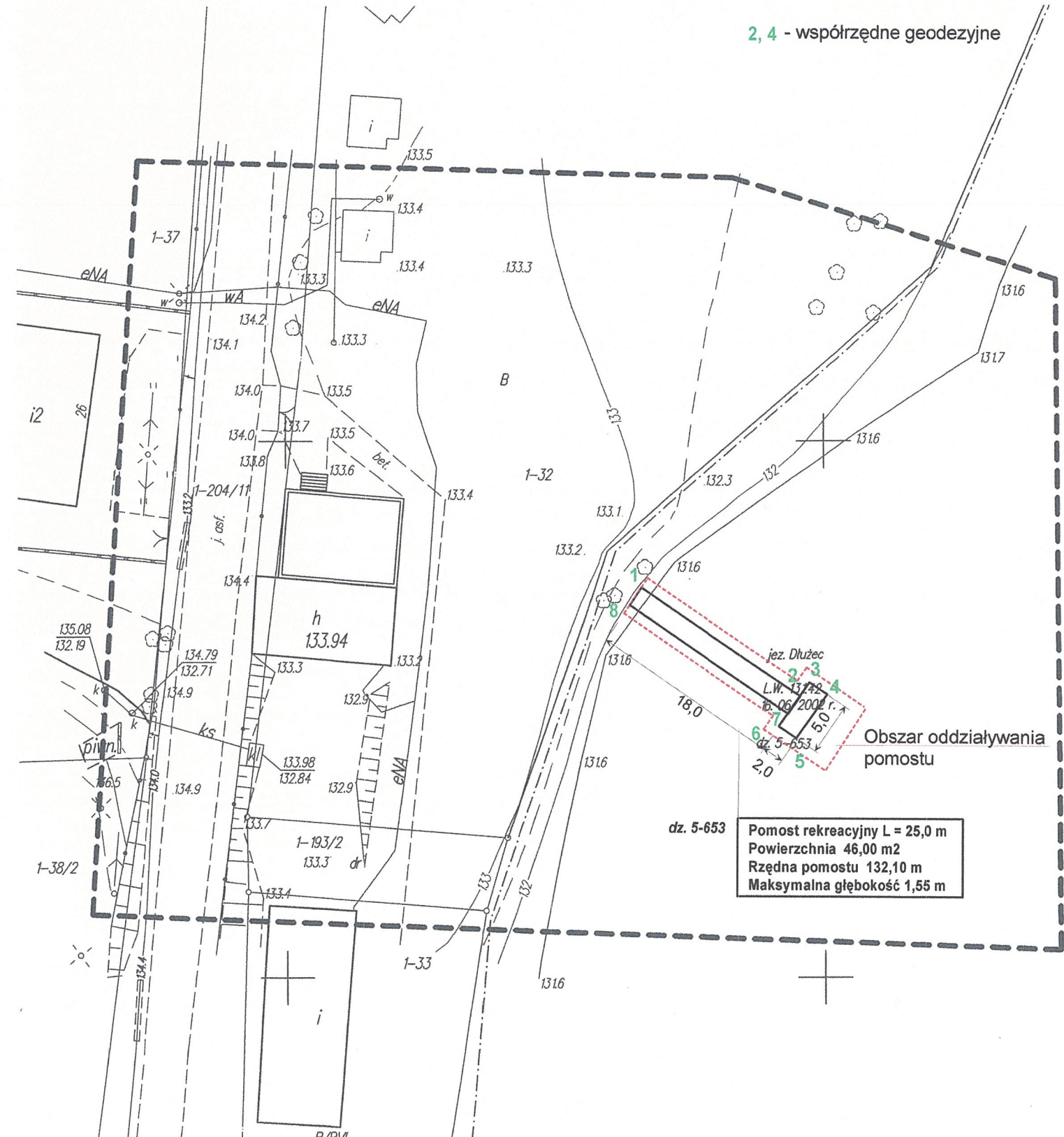
Mrągowo, dnia 25.10.2018r.

Przebiega się, że niniejszy dokument został opracowany w wyniku prac geodezyjnych i kartograficznych, których rezultaty zawiera operat techniczny wpisany do ewidencji materiałów geodezyjnych zasobu geodezyjnego i kartograficznego.

STAROSTA MRĄGOWSKI
 Identyfikator ewidencyjny materiału zasobu - operatu technicznego
2810. 2018. 1044
 Wpisano do ewidencji materiałów zasobu
26 PAŹ. 2018
 Imię, nazwisko i podpis osoby reprezentującej urząd
Z. up. STAROSTY
Przysław Muraszko

SŁOWNY SPECJALISTA
 Nie wyklucza się istnienia w terenie również urządzeń podziemnych ułożonych i nie zgłoszonych do inwentaryzacji geodezyjnej.
 Obiekty budowlane wymagające pozwolenia na budowę podlegają geodezyjnemu wytyczeniu w terenie, a po ich wybudowaniu - geodezyjnej inwentaryzacji powykonawczej obejmującej położenie ich na gruncie.

Usługi projektowe Mieczysław Stosio ul. Wolności 20D/17, 11-700 Mrągowo tel. 608649529		
STADIUM	Projekt budowlany - Plan zagospodarowania	
OBIEKT	Pomost rekreacyjny	Nr rys. 2
LOKALIZACJA	m. BOROWO obok dz. nr 1-32 obręb Borowo, gm Sorkwity, Jez. Dłużec dz. nr 5-653, obręb Dłużec, gm. Piecki	Skala 1:500
INWESTOR	GMINA SORKWITY ul. Olsztyńska 16A, 11-731 Sorkwity	Data: 06.2019 r.
OPRACOWAŁ	Mieczysław Stosio Upr. bud 105/90/OI	Podpis:
PROJEKTANT	Roman Wołosz Upr bud 25/91/OL	

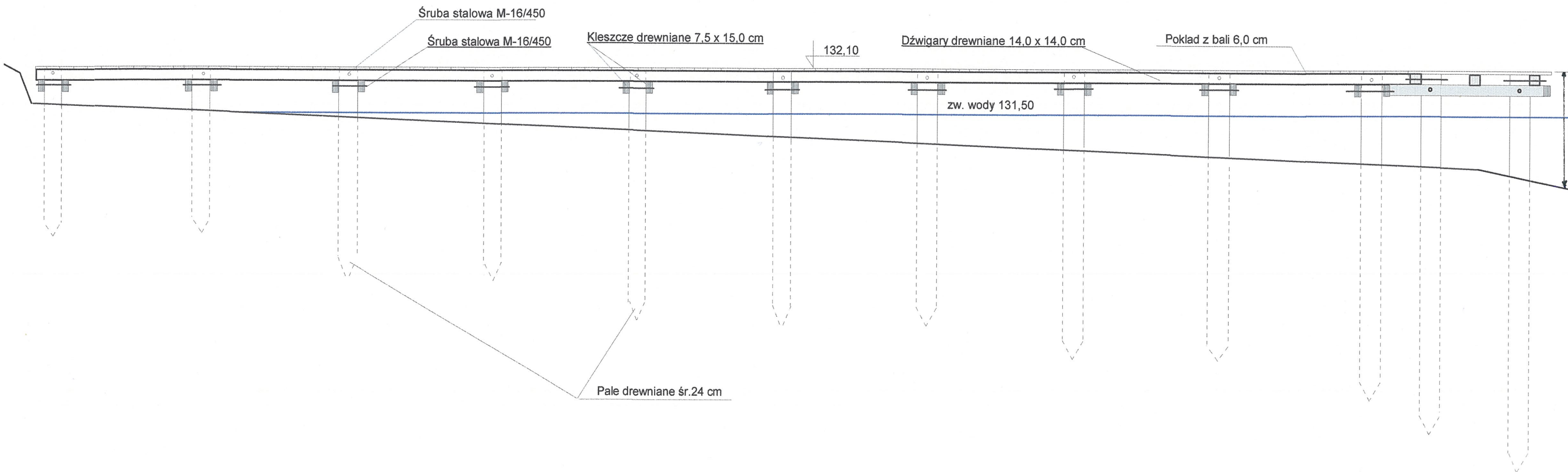


2, 4 - współrzędne geodezyjne

Obszar oddziaływania pomostu

dz. 5-653 Pomost rekreacyjny L = 25,0 m
 Powierzchnia 46,00 m²
 Rzędna pomostu 132,10 m
 Maksymalna głębokość 1,55 m

PRZEKRÓJ PODŁUŻNY POMOSTU
SKALA 1:50



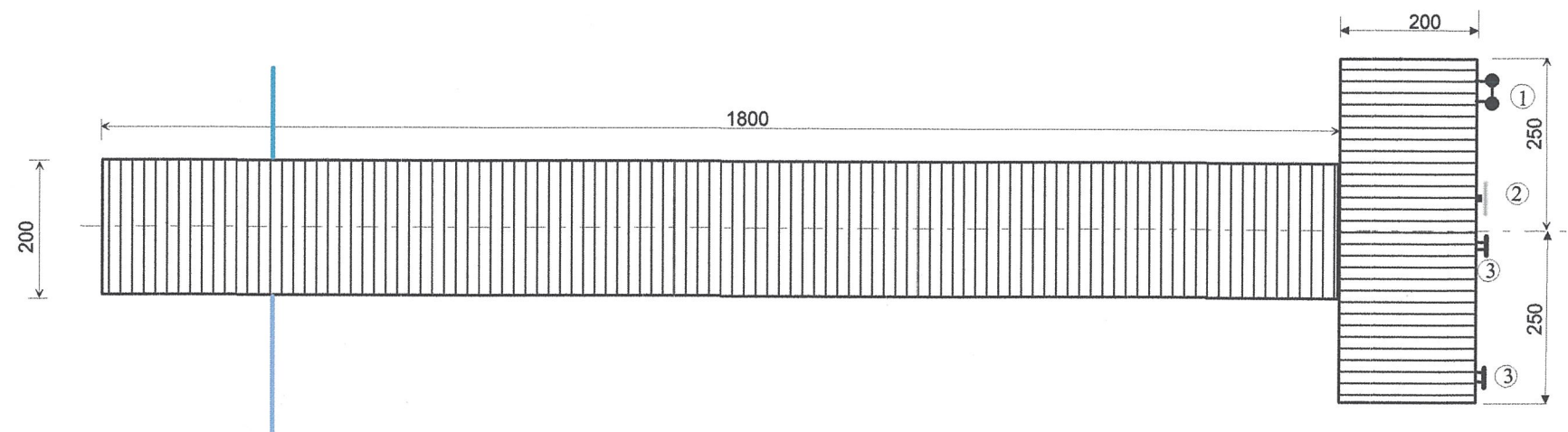
ODLEGŁOŚCI

50	190	190	190	190	190	190	190	190	190	190	190	195	80	120	40
0	GŁĘBOKOŚCI	0	10	15	24	28	40	45	55	65	70	95			
1,2	NR PALA	3,4	5,6	7,8	9,10	11,12	13,14	15,16	17,18	19,20	21-31	22-32			
200	DŁUGOŚĆ PALA	200	250	250	300	300	300	350	350	400	450	500			

UWAGA : Wymiary bez mian podano w centymetrach

STADIUM	Projekt budowlany - Przekrój podłużny pomostu		Nr rys. 3
OBIEKT	POMOST REKREACYJNY		Skala 1:50
ADRES	jez Dłużec dz. nr 653, obr. Dłużec gm.Piecki, w. Borowe, gm. Sorkwity		Data: 11.2018 r
INWESTOR	Gmina Sorkwity 11-731 Sorkwity		Podpis:
OPRACOWAŁ	Mieczysław Stosio	Upr. bud 105/90/OI	
PROJEKTANT	Roman Wołosz	Upr. bud 25/91/OI	

WIDOK POKŁADU POMOSTU REKREACYJNEGO
SKALA 1:100



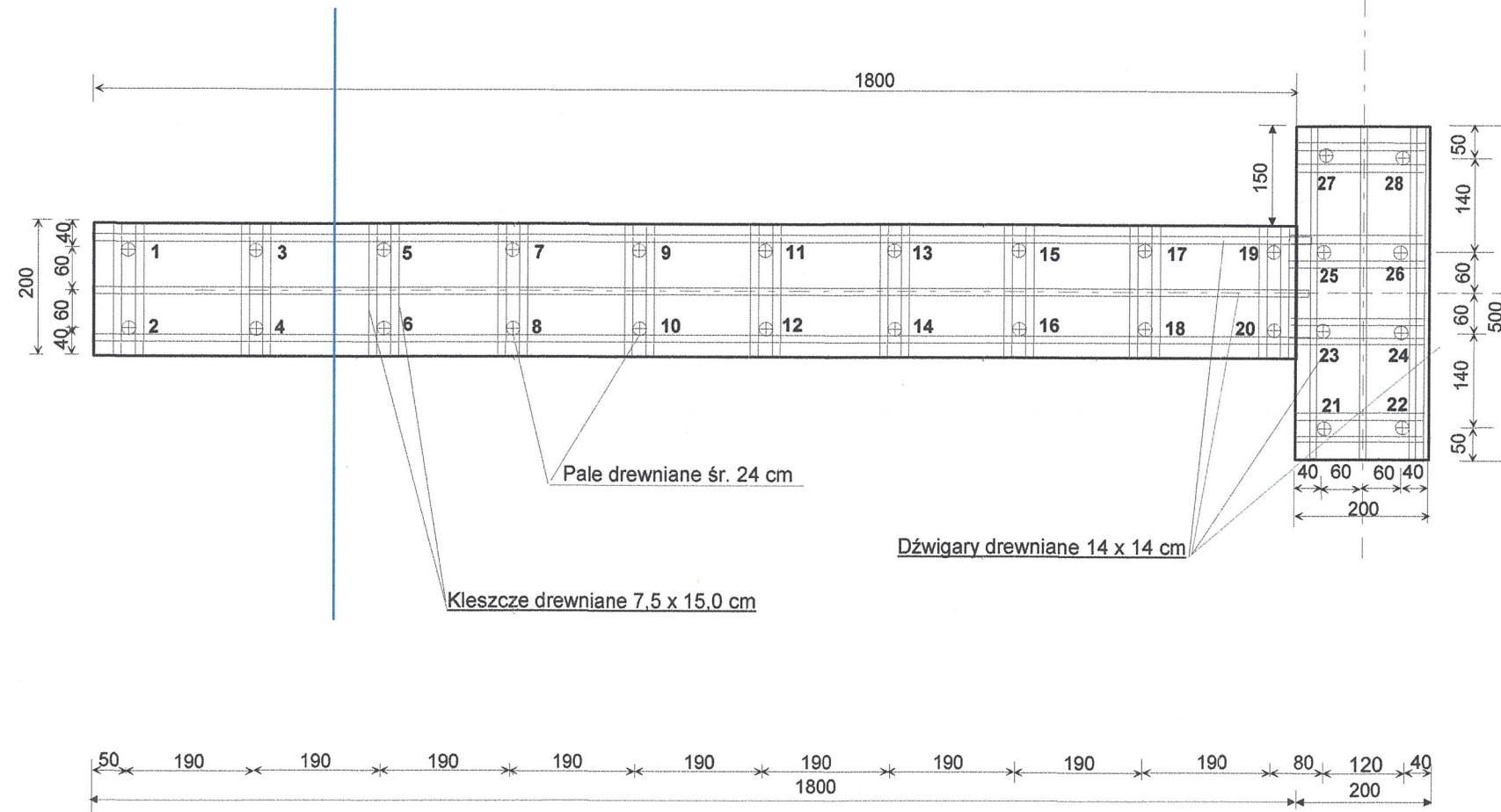
LEGENDA

1. DRABINKA ZEJŚCIOWA
2. KOŁO RATUNKOWE Z LINKĄ
3. PACHOLEK CUMOWNICZY

UWAGA : Wymiary bez mian podano w centymetrach

STADIUM	Projekt budowlany- Widok pokładu		Nr rys. 5
OBIEKT	POMOST REKREACYJNY		Skala 1:100
ADRES	jez Dłużec dz. nr 653, obr. Dłużec gm. Piecki, w. Borowe, gm. Sorkwity		Data: 05.2019 r.
WNIOSKUJĄCY	Gmina Sorkwity 11-731 Sorkwity		Podpis:
OPRACOWAŁ	Mieczysław Stosio	Upr. bud 105/90/OI	
PROJEKTANT	Roman Wołosz	Upr bud 25/91/OI	

**SCHEMAT PALOWANIA POMOSTU REKREACYJNEGO
SKALA 1:100**



LEGENDA

⊕ 1-28 - NR PALA

UWAGA : Wymiary bez mian podano w centymetrach

STADIUM	Operat wodnoprawny - Schemat palowania	Umowa nr
OBIEKT	POMOST REKREACYJNY	Nr rys. 4
ADRES	jez Dłużec dz. nr 653, obr.Dłużec gm.Piecki, w. Borowe, gm. Sorkwity	Skala 1:100
WNIOSKUJĄCY	Gmina Sorkwity 11-731 Sorkwity	Data: 06.2019 r.
OPRACOWAŁ	Mieczysław Stosio	Upr. bud 105/90/OI
PROJEKTANT	Roman Wołosz	Upr bud 25/91/OI