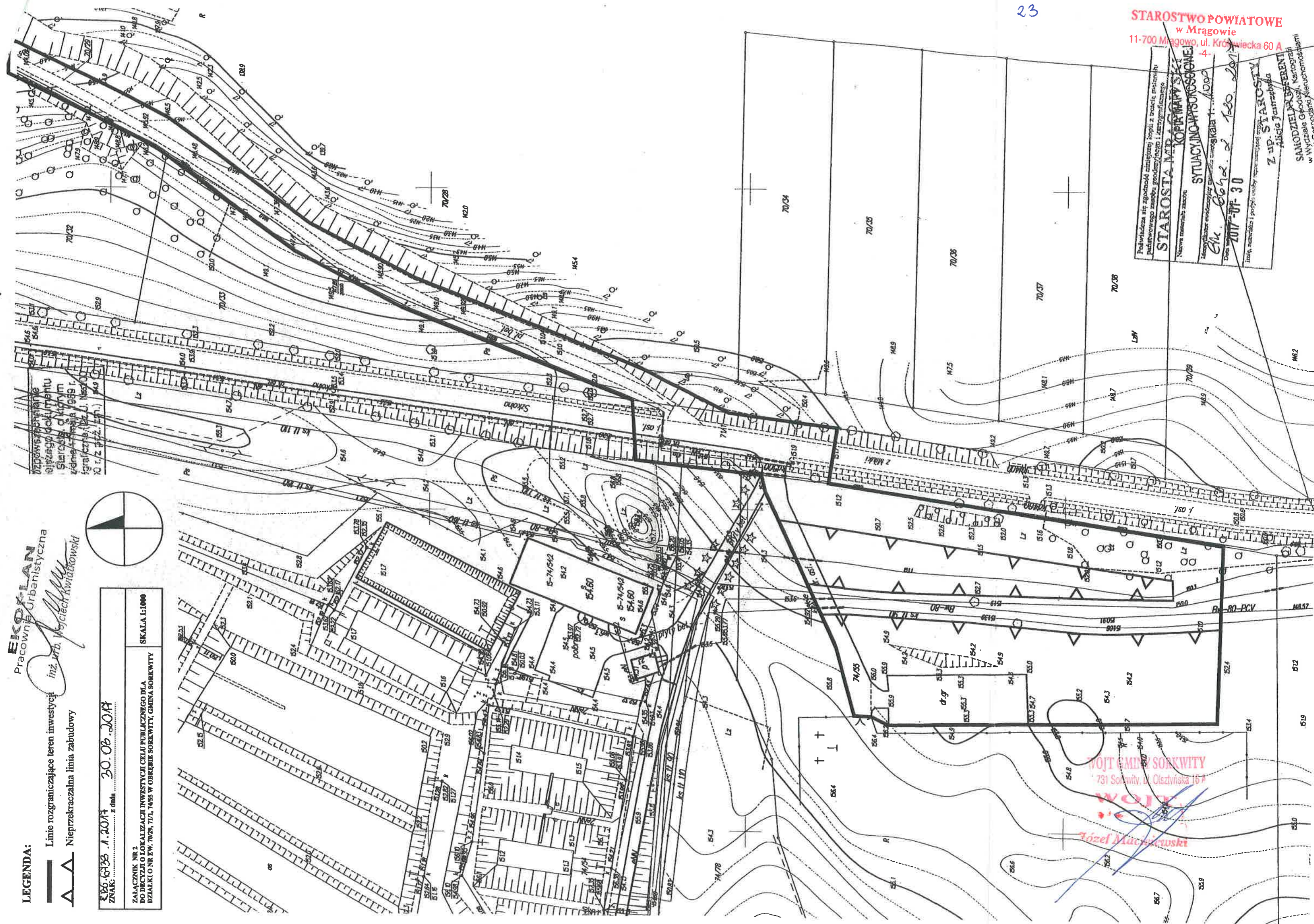
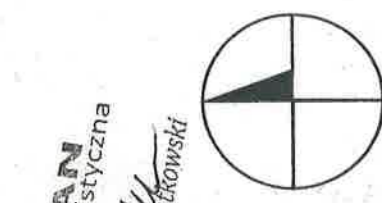


Próbująca się zrzucić odpowiedzialność na siebie i brać odpowiedzialność
pedagogicznego zespołu prowadzącego i zastępcę
STAROSTA M. KOPPIŃSKI
Najwyższe stanowisko
Sytuacja w powiatowym urzędzie
E. K. 66.02 z 1.00.00
2017-07-30
Z UP. STAROSTY
Alicja Jastrzębska
SAMODZIELNY DIFERENCI
w Wydziale Gospodarki, Kartografii
i Gospodarki Mierzochojami



LEGENDA:
— Linie rozgraniczające teren inwestycji
▲ Nieprzekraczalna linia zabudowy



Pracownia Urbanistyczna
EKOPLAN
inż. arch. Wojciech Kwiatkowski

ZŁOŻONE 30.08.2017
ZNAK: z dnia 30.08.2017
ZALĄCZNIK NR 2
DO DECYZJI O LOKALIZACJI INWESTYCJI CELU PUBLICZNEGO DLA
DZIAŁKI O NR EW. 70/29, 70/7, 74/55 W OBRĘBIE SORKWITY, GMINA SORKWITY
SKALA 1:1000

WOJEWÓDZTWO ŁÓDZKIE
WOJEWÓDZKI URZĘD OŚRODKOWY
731 Sorkwity, ul. Olsztyńska 167
Tomasz Maciejewski

Podkreślenie jest zgodnym z niniejszym kopii z treści materiału planistycznego zasobu geodezyjnego i kartograficznego

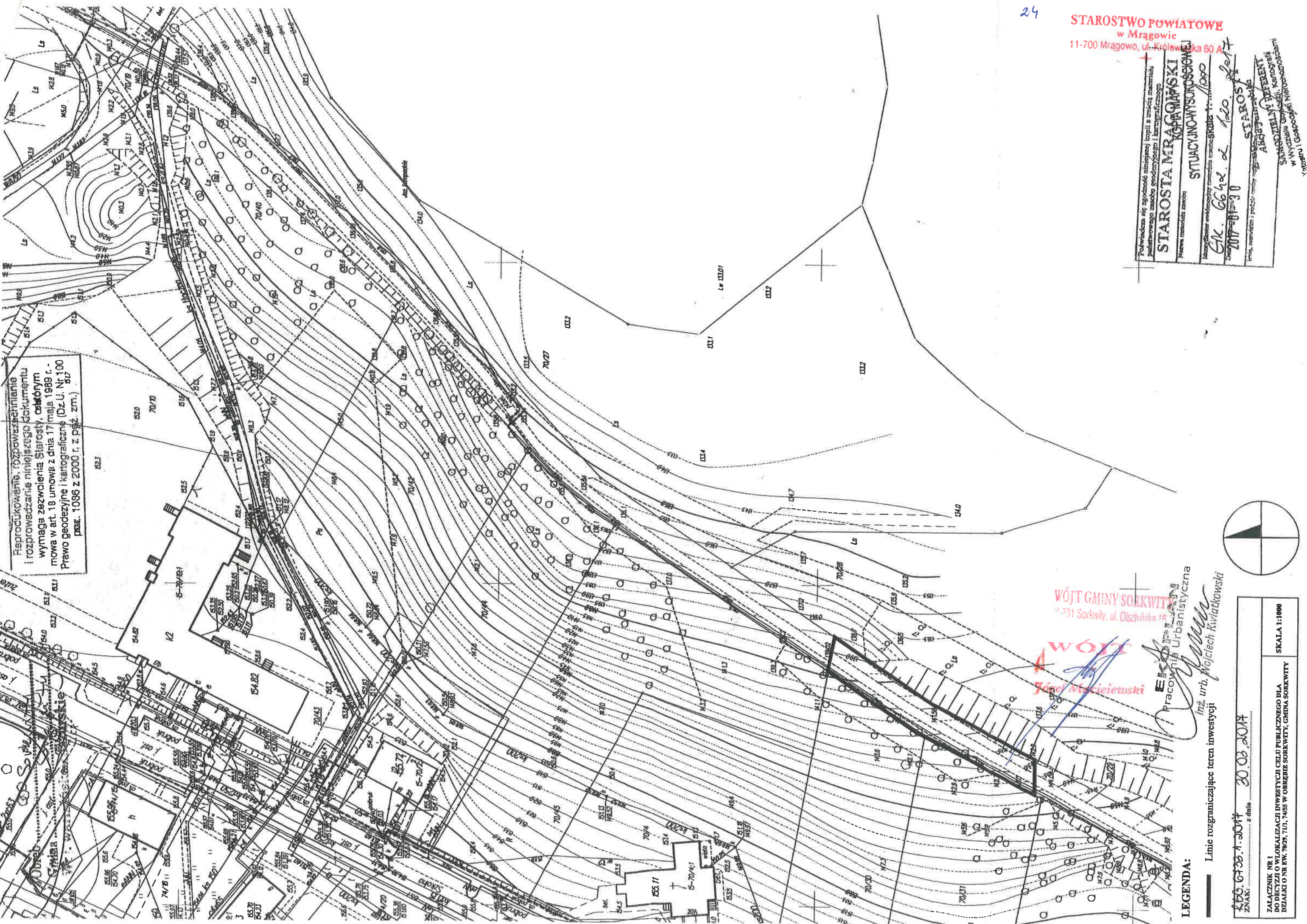
STAROSTA MRAGOWSKI
KOPALNIA
SYTUACYJNO-WYKONAWCZYM

Nazwa miejscowości: Mragowo

Mapa: 664x z 100
2017-01-30

Imię, nazwisko i podział: *Alfons*
STAROSTA
Alfons

SAMODZIELNY REFERENT
w Wydziale Geodezji, Kartografii
i Katastru i Gospodarki Nieruchomościami

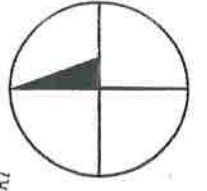


Reprodukowanie, rozpowszechnianie i rozprowadzanie niniejszego dokumentu wymaga zezwolenia Starosty, o którym mowa w art. 18 umowy z dnia 17 maja 1989 r. - Prawo geodezyjne i kartograficzne (Dz.U. Nr 100 poz. 1086 z 2000 r. z późn. zm.)

WÓJT GMINY SORKWITWY
ul. 731 Sorkwity, ul. Olszewska 16

WÓJT
Jan Maciejewski

ESKO
Pracownia Urbanistyczna
Wojciech Kwiatkowski
inż. urb. Wojciech Kwiatkowski



LEGENDA:

Linie rozgraniczające teren inwestycji

100.0700.1.2017 z dnia 30.03.2017

ZAMACZNIK NR 1 DO DZIAŁU O WŁOKALIZACJI INWESTYCJI CELU PUBLICZNEGO DLA DZIAŁKI O NR EW. 7025/101, 7455 W OBRĘBIE SORKWITWY, GMINA SORKWITWY	SKALA 1:1000
--	--------------