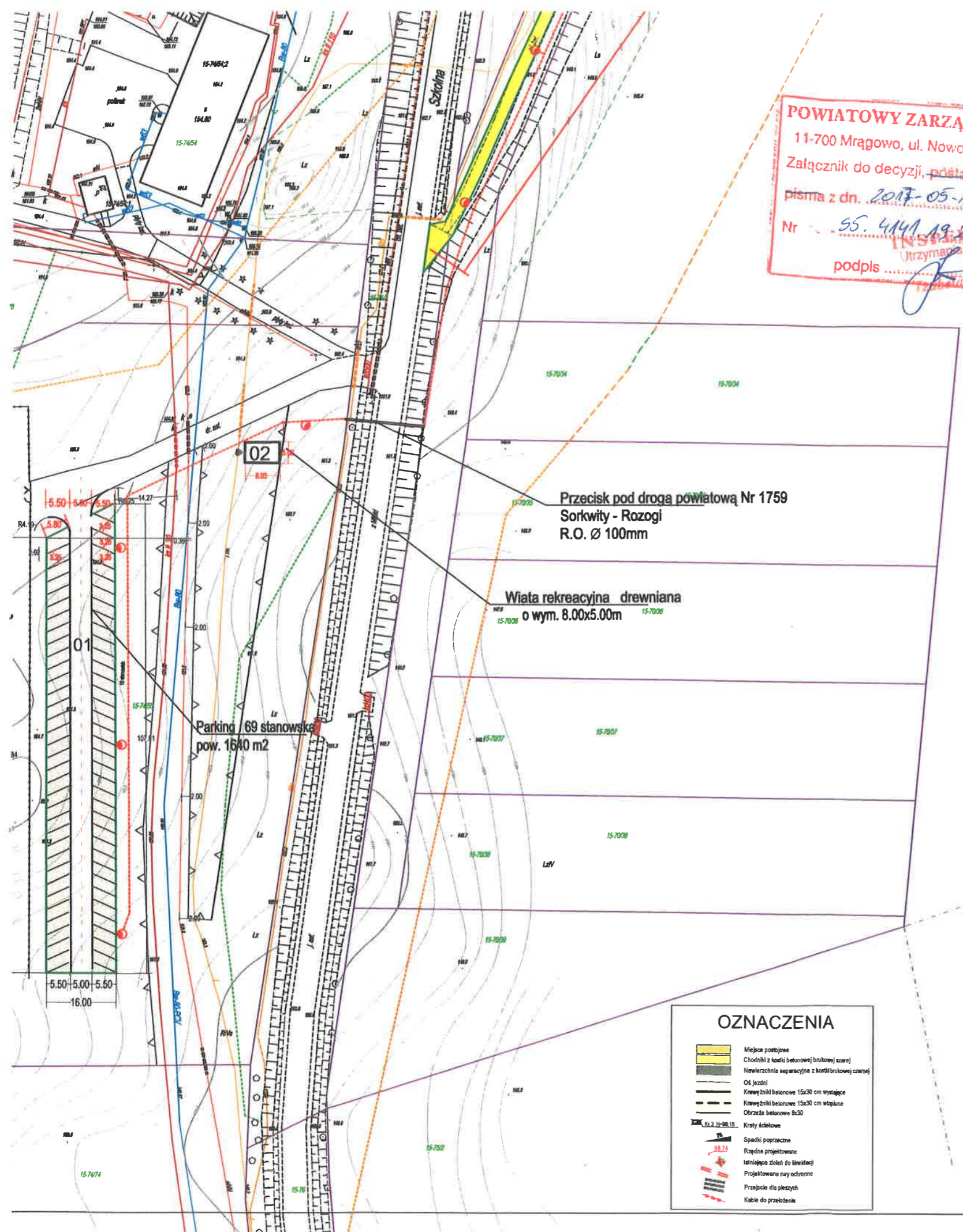


**POWIATOWY ZARZĄD DRÓG**  
11-700 Mrągowo, ul. Nowogródzka 1  
Załącznik do decyzji, postanowienia  
pisma z dn. 2017-05-11  
Nr 55.444.19.2017 R ds  
IN Sp. z o.o. Utrzymanie Dróg, Mostów  
podpis .....  
[Signature]



**Koncepcja zagospodarowania terenu**  
Lokalizacja: SORKWITY ob. Sorkwity gm. Sorkwity działka  
Zagospodarowanie terenu wzdłuż brzegu jeziora Lampackiego

INWESTOR: Gmina Sorkwity 11-731 Sorkwity ul. Olsztyńska 16A

**OZNACZENIA**

- Obiekty projektowane
- 01 Projektowany parking do obsługi ścieżki rekreacyjno-dydaktycznej
- 02 Projektowana wiata wycieczkowa
- 03 Projektowana ścieżka łącznik
- inia kablowa oświetleniowa
- Słup parkowy z oprawą LED
- elementy małej architektury
- nieprzekraczalna linia zabudowy

**OZNACZENIA**

	Miejsca postojowe
	Chodniki z kostki betonowej brukowej szarej
	Nawierzchnia separacyjna z kostki brukowej czarnej
	Osł. jezdn.
	Krawężniki betonowe 15x30 cm wystające
	Krawężniki betonowe 15x30 cm wtapione
	Obrzeża betonowe 8x30
	Kraty ściekowe
	Spadki poprzeczne
	Rzędnie projektowane
	Istniejąca zieleni do likwidacji
	Projektowane nary ochronne
	Przejście dla pieszych
	Kable do przebiegu

<b>Gmina Sorkwity</b> 11-731 Sorkwity ul. Olsztyńska 16A		<b>Wykonawca:</b> Projektowanie i Nadzór PIN <b>Andrzej Wygonowski</b> 14-100 Ostróda ul. Wyspińskiego 44 tel. 89 646 63 82	
Projektował:	mgr inż Andrzej Konopka	Nr uprawnień:	294/86/OI
Opracował:	Andrzej Wygonowski	Podpis:	[Signature]
Opracował:		Nr uprawnień:	222/89/OI
Branża: Budowlana		Faza: PB	Data: 11. 2016r.
Projekt:	Zagospodarowanie terenu wzdłuż jez. Lampackiego Lokalizacja : Sorkwity gm. Sorkwity		
Rysunek:	<b>Koncepcja zagospodarowania terenu</b>		
			<b>SKALA</b> 1:1000
			Nr. Rysunku <b>P-1</b>