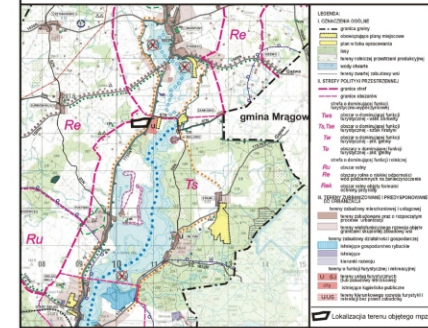


ZAŁĄCZNIK NR 1 DO UCHWAŁY NR XL/290/2022  
RADY GMINY SORKWITY Z DNIA 27 MAJA 2022 R.

Publikacja:  
Dziennik Urzędowy Województwa  
Warmińsko - Mazurskiego  
z dnia ..... r. Poz. ....

MIEJSCOWY PLAN ZAGOSPODAROWANIA PRZESTRZENNEGO  
DLA DZIAŁKI O NR EWIDENCYJNYM 291/1,  
OBRĘB ZYNDAKI, GMINA SORKWITY

Wyrys ze zmiany Studium uwarunkowań i kierunków zagospodarowania przestrzennego gminy Sorkwity (uchwała Nr XL/552/2014 Rady Gminy Sorkwity z dnia 29 sierpnia 2014 roku).



USTALENIA PLANU	
<b>OZNACZENIA OGÓLNE</b>	
	granica opracowania planu
	linie rozgraniczające tereny o różnym przeznaczeniu lub różnych zasadach zagospodarowania
<b>ZASADY PROWADZENIA POLITYKI PRZESTRZENNEJ</b>	
	nieprzekraczalna linia zabudowy
	wymiary w metrach
<b>OZNACZENIA PRZEZNACZENIA TERENÓW ELEMENTARNYCH</b>	
	MLZ tereny zabudowy rekreacji indywidualnej w zieleni
	KDW tereny dróg wewnętrznych
	EKW tereny infrastruktury technicznej - energetyka, kanalizacja, wodociąg
<b>USTALENIA WYNIKAJĄCE Z PRZEPISÓW ODREBNYCH</b>	
teren objęty granicami opracowania znajduje się w granicach Głównego Zbiornika Wód Podziemnych (GZWP) nr 208 "Zbiornik międzymorenowy Biskupiec"	
<b>ELEMENTY INFORMACYJNE</b>	
	linie obrazujące proponowane zasady wewnętrznego podziału
Droga gminna - działka o nr ew. 295	