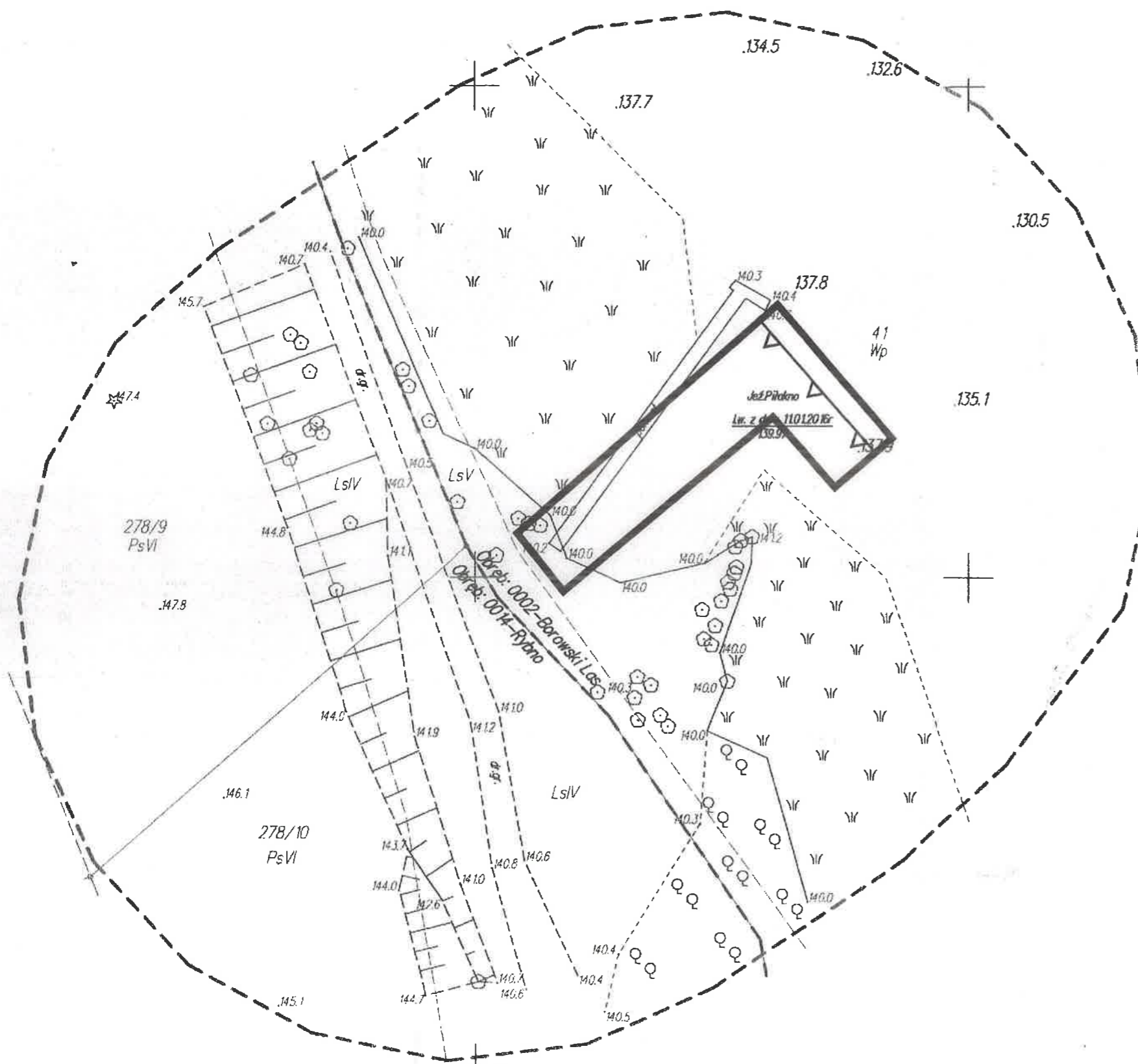


MAPA DO CELÓW PROJEKTOWYCH

Oznaczenie kancelaryjne zgłoszenia pracy geodezyjnej		GK.6642.1.1189.2016
Miejscowość		Rybno
Jednostka ewidencyjna	identyfikator	281005 2
	nazwa	Gmina Sorkwity
Obręb ewidencyjny	identyfikator	0014, 0002
	nazwa	Rybno, Borowski Las
Ulica		
Nr działki ewidencyjnej		278/9, 278/10, 41
Skala mapy		1:500
Sekcja 2000		7.208.22.22.1.2, 7.208.22.22.2.1 7.208.22.22.1.4, 7.208.22.22.2.3
Nazwa układu współrzędnych	prostokątnych płaskich	PL-2000 strefa 7 ( 21)
	wysokości	Kronsztadt „60”
Oznaczenie granic obszaru aktualizacji		-----
UWAGA: Nie przeprowadzono badań ksiąg wieczystych pod względem służebności gruntowych w granicach projektowanej inwestycji		
UWAGA: Nie wyklucza się istnienia w terenie innych nie wykazanych urządzeń podziemnych, które nie były zgłoszone do inwentaryzacji powykonawczej		
UWAGA: Kolorem zielonym wprowadzono rzędne dna jeziora		
GEODETA Marek Maciak UPR. ZAW. NR 20245 Tel: 507 047 079 e-mail: biuro@sat-geo.pl 11012017		SAT-Geo marek maciak ul. Kajki 3/1, 10-546 Olsztyn NIP: 741-177-46-75 REGON: 289 1398 tel. 507 047 079 www.sat-geo.pl
imię i nazwisko, nr uprawnień oraz data i podpis geodety uprawnionego, który opracował i sporządził mapę		

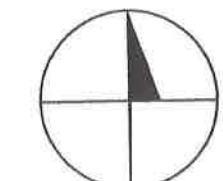


**WÓJT GMINY SORKWITY**  
Józef Maciejewski

STAROSTA MRĄGOWSKI  
p.2810. 2017 102  
07 LUT. 2017  
Z up. STAROSTY

**LEGENDA:**  
 Linie rozgraniczające teren inwestycji  
 Nieprzekraczalna linia zabudowy

PRG. 6430.12.2017 13.04.2017  
 ZNAK: ..... data .....  
 ZAŁĄCZNIK NR 1  
 DO DECYZJI O WARUNKACH ZABUDOWY DLA DZIAŁKI  
 O NR EW. 41 W OBRĘBIE BOROWSKI LAS, GMINA SORKWITY  
 SKALA 1:500



MAPA DO CEŁÓW PROJEKTOWYCH

Oznaczenie kancelaryjne, zgłoszenia pracy geodezyjnej		GK.6642.1.1189.20.16
Miejscowość		Rybno
Jednostka ewidencyjna	identyfikator	281005 2
	nazwa	Gmina Sorkwity
Obręb ewidencyjny	identyfikator	0014, 0002
	nazwa	Rybno, Borowski Las
Ulica		
Nr działki ewidencyjnej		278/9, 278/10, 41
Skala mapy		1:500
Sekcja 2000		7.208.22.22.12, 7.208.22.22.14, 7.208.22.22.2.3
Nazwa układu współrzędnych	prostokątnych płaskich	PL-2000 strefa 7 (21)
	wysokości	Kronsztadt „60”
Oznaczenie granic obszaru aktualizacji		-----

UWAGA: Nie przeprowadzono badań ksiąg wieczystych pod względem służebności gruntowych w granicach projektowanej inwestycji

UWAGA: Nie wyklucza się istnienia w terenie innych nie wykazanych urządzeń podziemnych, które nie były zgłoszone do inwentaryzacji powykonawczej

UWAGA: Kolorem zielonym wprowadzono rzędne dna jeziora

GEODETA  
Marek Maciak  
UPR. ZAW. NR 20245  
Tel. 507 047 079  
e-mail: biuro@sat-geo.pl  
11012017r

SAT-Geo  
MAREK MACIAK  
ul. Kajki 3/1, 10-546 Działoszyce  
NIP: 741-177-46-75 REGON: 280122998  
tel. 507 047 079 www.sat-geo.pl

imię i nazwisko, nr uprawnień oraz data i podpis geodety uprawnionego, który opracował i sporządził mapę

WOJEWÓDZKI  
OJT GMINY SORKWITY  
Sorkwity, ul. Olsztyńska 15

Łózel Maciejewski

Podpisano i opublikowano w siedzibie Starostwa Powiatowego w Mrągowie, dnia 07 lutego 2017 r. w obecności geodety uprawnionego, który sporządził mapę, i geodety uprawnionego, który opublikował mapę. Wskazano na mapie granice obszaru aktualizacji i granice działki ewidencyjnej.

STAROSTA MRĄGOWSKI

02810 2017 102

07 LUT. 2017

Z up. STAROSTY  
Krzysztof Muraszkowski

LEGENDA:

- Granica obszaru analizowanego
- Linie rozgraniczające teren inwestycji

RBG 6430.12.2014 13.04.2014  
ZNAK: ..... z dnia .....

ZALĄCZNIK NR 3  
ANALIZA URBANISTYCZNA DLA DZIAŁKI  
O NR EW. 41 W OBRĘBIE BOROWSKI LAS, GMINA SORKWITY

SKALA 1:500

